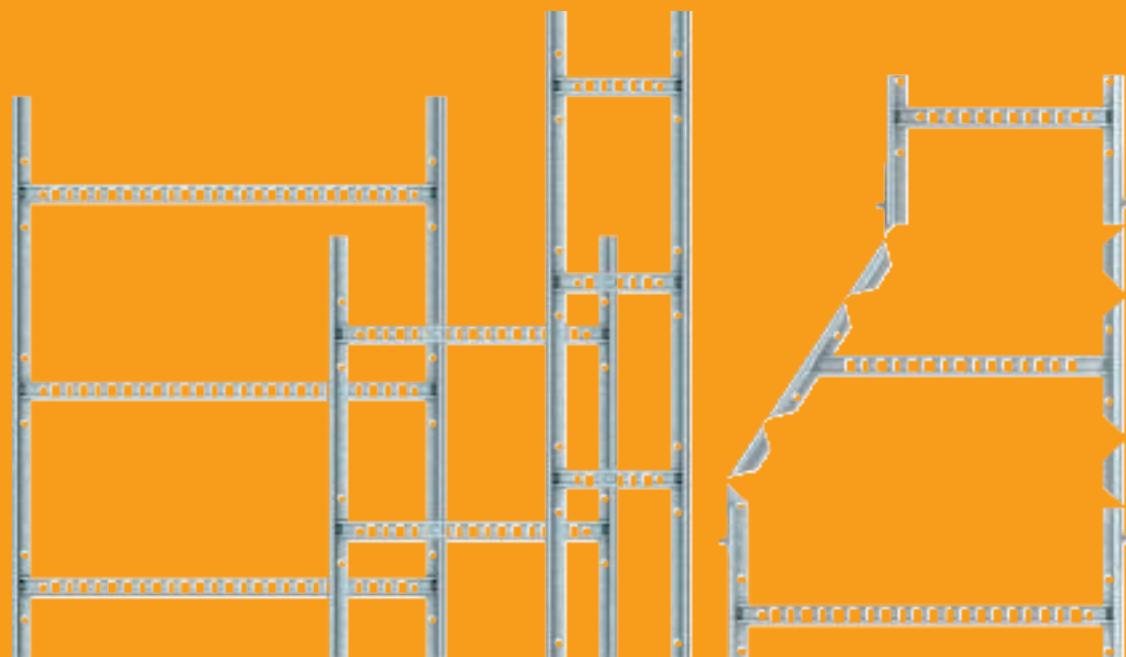




Hegesztett kábelletra-rendszer



Rendszerinformáció

OBO – szakértelem a kábellétra-gyártásban

A villanszerelők évtizedek óta alkalmazzák az OBO Bettermann kábellétra-rendszereit. A termékínálat a szegecselt és ponthegeesztett kivitelektől, a dudorhegesztett kábellétrákig terjed, melyeket az ipar számtalan területén használnak az egész világon. A vevők mindig megbízhatnak a robusztus és könnyen szerelhető termékekben.

OBO
BETTERMANN



Hegesztett kábellétrák

Az OBO újraalkotta a hegesztett kábellétrát. Az új típusok különleges kialakításuknak és az átgondoltan tervezett létrafokoknak köszönhetően jelentős előnyt nyújtanak a szerelés során. Az anyagválaszték a szalaghorganyzottól, a tűzihorganyzott kivitelén át a rozsdamentes acél (V2A) és saválló (V4A) kivitelig terjed. Ezen felül az új létrák porszórásos felületkezeléssel is rendelkezhetőek.

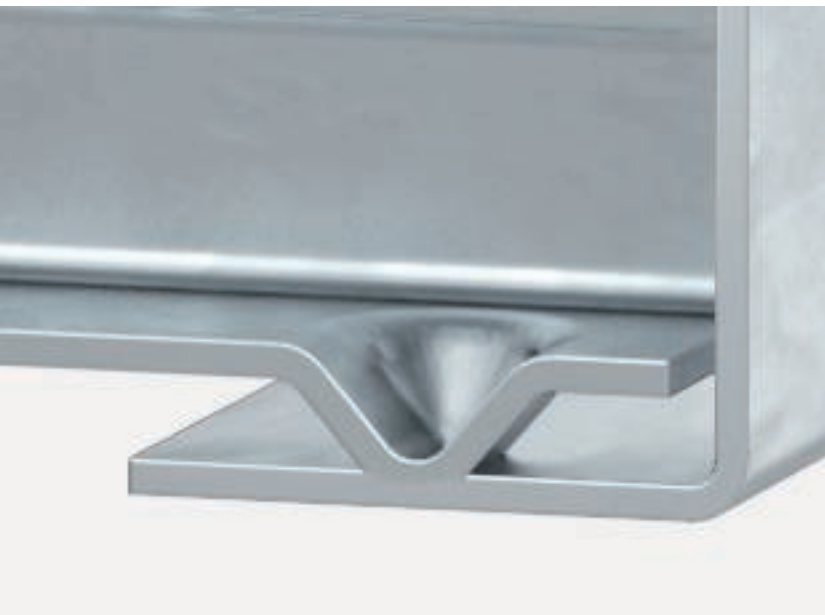


Stabil hegesztés - 100 %-os terhelhetőség

A legmagasabb szintű stabilitás kombinálása a legkedvezőbb helykihasználással mind a vízszintes, mind a függőleges kábelfektetés esetében – erre törekedtünk az új hegesztett kábelletra generáció kifejlesztése során. Íme, az eredmény.

Rendkívül szilárd

A létrafokok a létrák alsó pereméhez vannak hegesztve. A tömör kötés rendkívül szilárd és ellenáll a legnagyobb terhelésnek is. A létrafokoknak az alsó peremmel kialakított tömör kötése biztosítja a terhelés optimális átvitelét.





Praktikus fedél

A vízszintes kialakítás fedéllel védhető a por és a szennyeződések ellen.



Megnövelt szerelési tér

A létra alsó pereméhez történő hegesztés másik előnye a fokok elhelyezkedéséből következik. A létrafok alsó elhelyezkedésének köszönhetően a korábbinál több hely áll rendelkezésre a kábelek és vezetékek ideiglenes - kábelkötegelővel történő - rögzítéséhez.

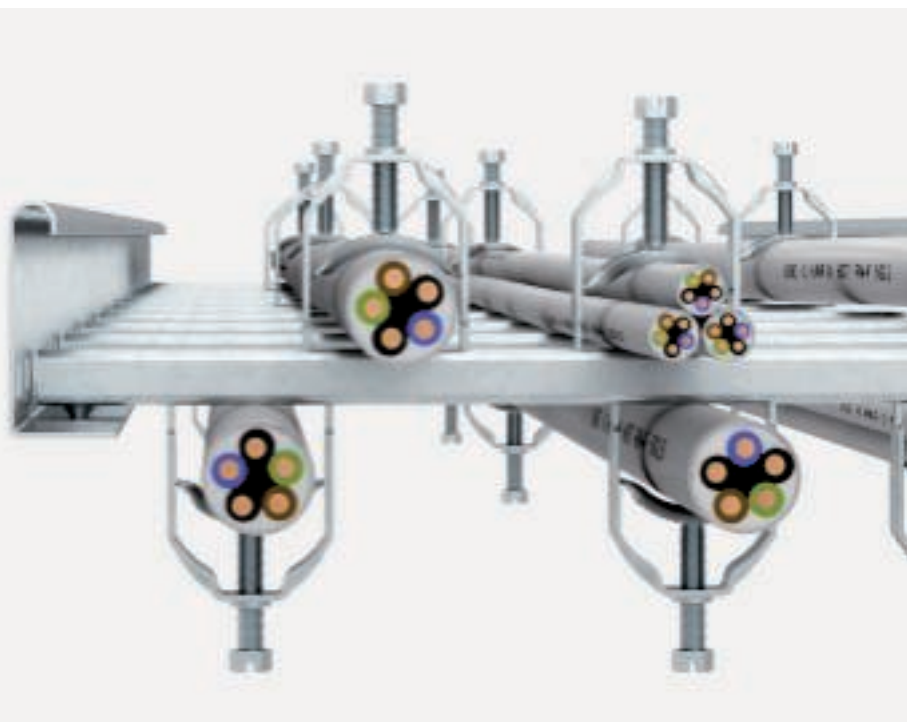


Bevizsgálás

Stabilitás és megbízható korrózióvédelem a hegesztési pontokon is: mindkét tulajdonságot átfogó vizsgálatok során tesztelték az OBO saját BET-tesztközpontjában. A létrák megfeleltek a sópermet-szórásos és a terhelési teszten is.

Átgondoltan tervezett létrafokok

Az OBO megújította és szabadalmaztatta a létrafokot. A létrafokok a jól átgondolt perforációnak is köszönhetően tökéletesen megfelelnek a legkülönbözőbb ipari követelményeknek. Különlegesség, hogy rögzítőbilincsek segítségével mindkét oldalukra szerelhetőek kábelek és vezetékek. Ezáltal a létra rugalmasabban szerelhető, és teherbíró képessége optimálisan kihasználható. Az eredmény: a szerelés során gyakran keskenyebb létra alkalmazása is elegendő.



Létrafokok – újragondolva

A létrafokok kétoldalas szerelhetősége rugalmas szerelést tesz lehetővé, és maximális helykihasználást biztosít. A létrafokok tökéletesen illeszkednek a rögzítő elemekhez (pl. a 2056-os típusú kengyeles bilincsekhez).



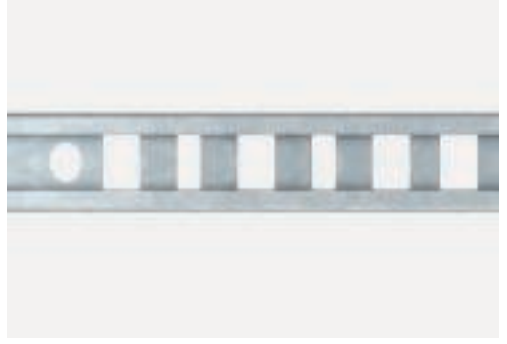


04 K1S Broschüre_Geschweißtes Kabelleiter System / hu / 04/10 2016 Export_04429/04/10/2016



Méretválaszték

A rendszeren belül a hatékonyság növelésének érdekében a létrafokok szélessége több tartományban változik, és 600 mm-ig terjed.



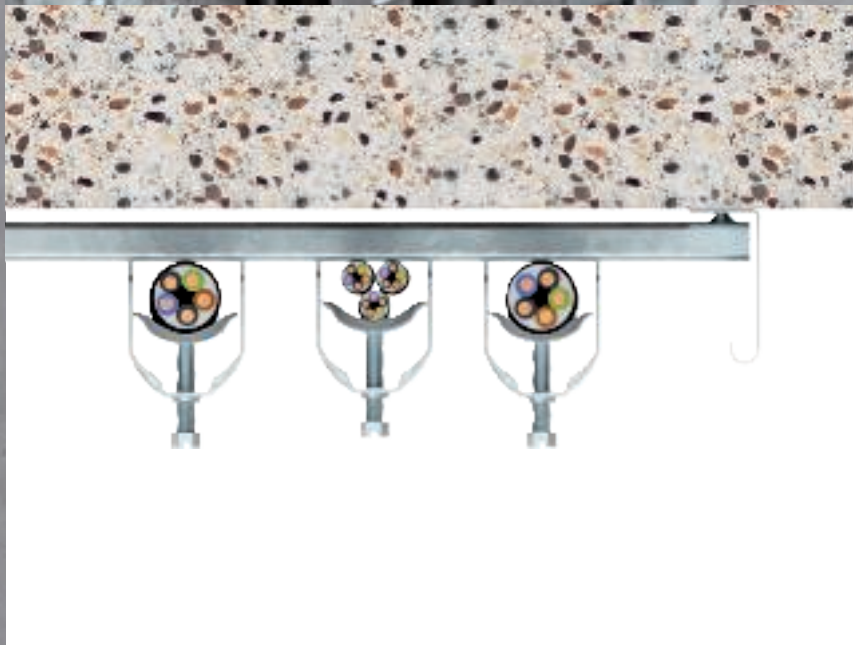
Univerzálisan szerelhető

A hegesztett kábellétra jelentős előnyöket kínál vízszintes és szabadon álló szereléshez is. Függőleges fali szereléshez pedig kifejezetten praktikus.



Hely a szereléshez

A fali szereléskor a kábellétrák jól átgondolt kialakításának köszönhetően 5 mm távolság van a fal és a létrafok között. Ez elegendő helyet biztosít szerelés közben az ideiglenes kábelrögzítéshez.

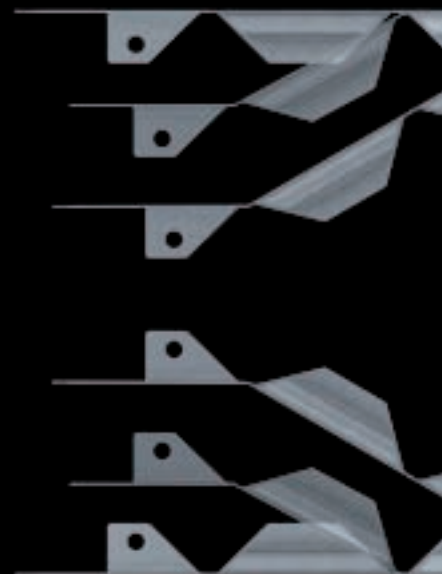


Multifunkciós összekötő

Ez a csatlakozó tényleg sokoldalú. Az új tartozék lehetővé teszi a rugalmas alakítást, mind az ívet, mind az irányt illetően.

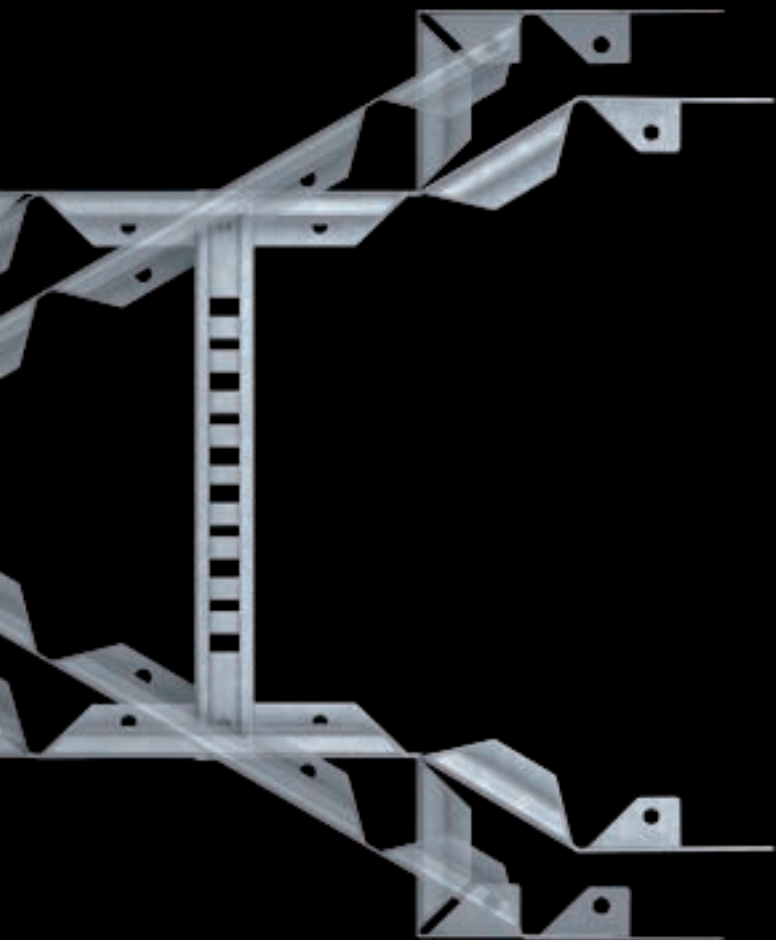
Végtelenül rugalmas

Az összekötő oldalának kialakítása lehetővé teszi az alkalmazkodást minden ívhez és minden beépítési helyzethez. Ezáltal a szimmetrikus és az aszimmetrikus szűkítés egyaránt lehetséges.

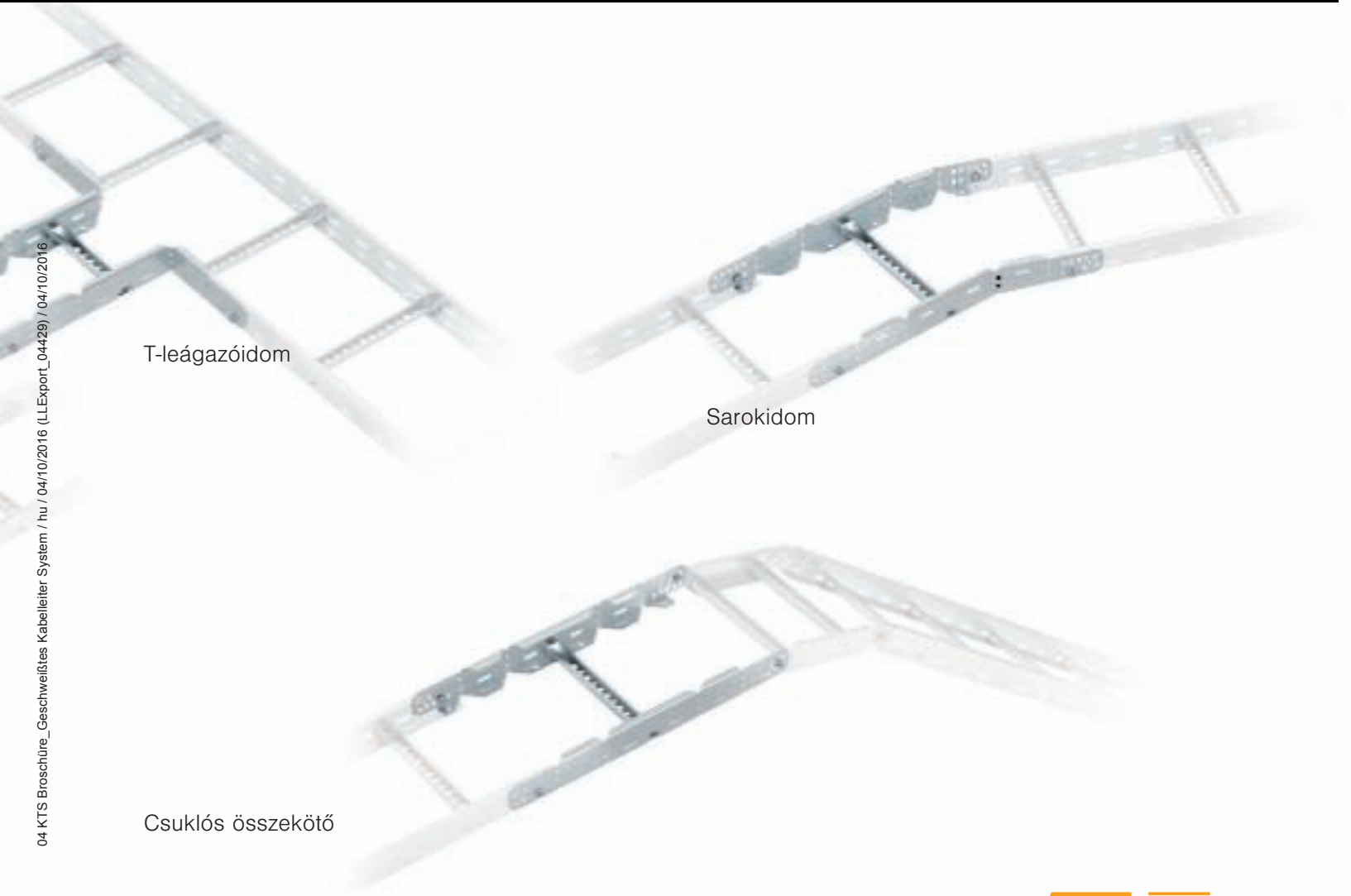


Aszimmetrikus szűkítés

Szimmetrikus szűkítés



T-leágazóidom



Sarokidom

Csuklós összekötő

Ellenőrzött biztonság



BET-tesztközpont

Az OBO BET-tesztközpontja szimulálja az igénybevételt, amelyet a hegesztett kábellétra-rendszereknek hosszú távon el kell viselniük. Meghatározzák a rendszer maximális terhelhetőségét, valamint a korrózióállóságát. A kábellétrák elektromágneses összeférhetőségével kapcsolatos, szabvány előírások szerinti vizsgálatokról tesztjelentések állnak rendelkezésre. Az OBO gyártóként mindenkor a biztonságot helyezi előtérbe.





KTS tesztberendezés

A KTS tesztberendezés kifejezetten az OBO Bettermann kábeltartó-rendszereinek tesztelésére került kifejlesztésre. Folyamatos fejlesztésének és a legújabb követelményekhez való igazításának köszönhetően átfogó tesztelési lehetőségeket kínál. Így például alkalmas az MSZ EN 61537 szabvány követelményeinek megfelelő vizsgálatok elvégzésére. A vizsgálatok meghatározzák a biztonságos munkaterhelést- vagyis a rendszerek tartóképességét.

Világszerte a helyszínen.
3 000 munkatárs. Több mint 60 ország.
40 leányvállalat.

Vállalatunk értékrendjének egyik alappillére a vevőközelség. A vevőközelség számunkra azt jelenti, hogy amikor valahol határok nyílnak meg és új piacok keletkeznek, mi már is a helyszínen vagyunk. A területi közelség elve mára meghozta gyümölcsét: az OBO 3.000 munkatársával, több mint 60 országban, minden kontinensen jelen van.





Gyártóhely



Leányvállalat



Képviselőt/jelenlét



Tanúsított biztonság

Kiváló minőségű termékeink és szolgáltatásaink világszerte tanúsítottak és minden jelentős nemzetközi szabványnak megfelelnek. Ez leegyszerűsíti a projektek tervezését és végrehajtását a világ bármely pontján, és biztosítja a költségoptimalizálást. Az OBO-nál alkalmazott hatékony folyamatszervezésnek köszönhetően a termékek a megfelelő időben rendeltetési helyükre jutnak. Függetlenül attól, hogy partnereink hol építenek vagy működtetnek egy adott létesítményt.

Jelentős projekttapasztalatok

A létesítmények méretének és a velük szemben támasztott igények növekedésével a villamos infrastruktúra is egyre bonyolultabbá válik. Villamos szerelés-technikai rendszereink évtizedek óta hozzájárulnak a nagyberuházások eredményes kivitelezéséhez. Az átfogó termék kínálat lehetővé teszi az adott körülményekhez való tökéletes alkalmazkodást. Partnereink élvezhetik az OBO összehangolt szolgáltatásainak előnyeit, amelyek a tervezéstől a szállításon át az építkezésen történő tanácsadásig terjednek.

Kábellétra, LCIS



típus	szélesség mm	Pofa-lemez- vastagság mm	csom. m	súly kg/100 m	rendelési szám
LCIS 620 6 FS	200	1,5	6	267,170	6209 63 0
LCIS 630 6 FS	300	1,5	6	288,840	6209 63 2
LCIS 640 6 FS	400	1,5	6	310,670	6209 63 4
LCIS 650 6 FS	500	1,5	6	332,340	6209 63 6
LCIS 660 6 FS	600	1,5	6	354,000	6209 63 8
LCIS 620 3 FT	200	1,5	3	283,000	6209 72 1
LCIS 630 3 FT	300	1,5	3	306,000	6209 72 3
LCIS 640 3 FT	400	1,5	3	329,340	6209 72 5
LCIS 650 3 FT	500	1,5	3	352,340	6209 72 7
LCIS 660 3 FT	600	1,5	3	375,340	6209 72 9
LCIS 620 6 FT	200	1,5	6	283,170	6209 64 3
LCIS 630 6 FT	300	1,5	6	306,170	6209 64 5
LCIS 640 6 FT	400	1,5	6	329,170	6209 64 7
LCIS 650 6 FT	500	1,5	6	352,340	6209 64 9
LCIS 660 6 FT	600	1,5	6	375,340	6209 65 1

St acél

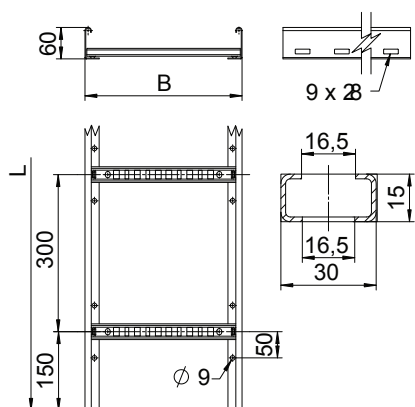
€/m

FS szalaghorganyzott FT merítetten tűzhorganyzott

Kábellétra 60 mm-es oldalmagassággal, behegesztett, felülről nyitott C30-as profilú létrafokokkal. Erősítésül és élvédelem céljából hajlított oldalpofával. A konzolokon történő rögzítés LKS 40 típusú kapcsokkal történik. A létrafok részmérete 16,5 mm, 2056 típusú kengyeles bilincscsel szerelhető.

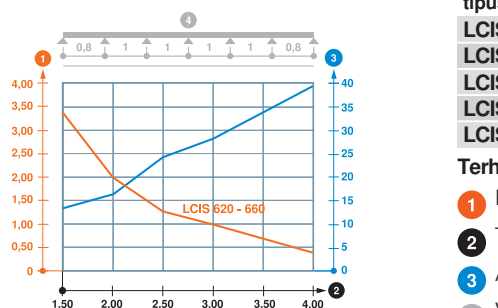
Mágneses árnyékoló csillapítás fedél nélkül 10 dB, fedéllel 15 dB.

Méreték



típus	hossz mm	szélesség mm	hasznos kereszt- metszet cm ²	Létrafoktávolság mm
LCIS 620 6 FS	6000	200	80	300
LCIS 630 6 FS	6000	300	120	300
LCIS 640 6 FS	6000	400	160	300
LCIS 650 6 FS	6000	500	200	300
LCIS 660 6 FS	6000	600	240	300

Terhelés



típus	1,5 m kN/m	2,0 m kN/m	2,5 m kN/m	3,0 m kN/m	4,0 m kN/m
LCIS 620 6 FS	3,3	2	1,3	1	0,4
LCIS 630 6 FS	3,3	2	1,3	1	0,4
LCIS 640 6 FS	3,3	2	1,3	1	0,4
LCIS 650 6 FS	3,3	2	1,3	1	0,4
LCIS 660 6 FS	3,3	2	1,3	1	0,4

Terhelési diagram, LCIS 60

- 1 Megengedett kábeltálcá-/kábellétra-terhelés kN/m-ben a szerelő súlya nélkül
 - 2 Támaszköz m-ben
 - 3 A pofalemez behajlása mm-ben, a megengedett (max.) kN/m terhelés esetén.
 - 4 Vizsgálati eljárás terhelési vázlata
- Terhelési görbe mm-ben megadott kábeltálcá-/kábellétra-szélességgel
— Pofabehajlási görbe a támaszköztől függően



típus	széles- ség mm	Pofa-lemez- vastagság mm	csom. m	súly kg/100 m	rendelési szám
LCIS 620 6 A2	200	1,5	6	267,000	6207 25 2
LCIS 630 6 A2	300	1,5	6	288,840	6207 25 4
LCIS 640 6 A2	400	1,5	6	310,500	6207 25 6
LCIS 650 6 A2	500	1,5	6	332,340	6207 25 8
LCIS 660 6 A2	600	1,5	6	354,000	6207 26 0
LCIS 620 6 A4	200	1,5	6	267,000	6207 20 2
LCIS 630 6 A4	300	1,5	6	288,840	6207 20 4
LCIS 640 6 A4	400	1,5	6	310,500	6207 20 6
LCIS 650 6 A4	500	1,5	6	332,340	6207 20 8
LCIS 660 6 A4	600	1,5	6	354,000	6207 21 0

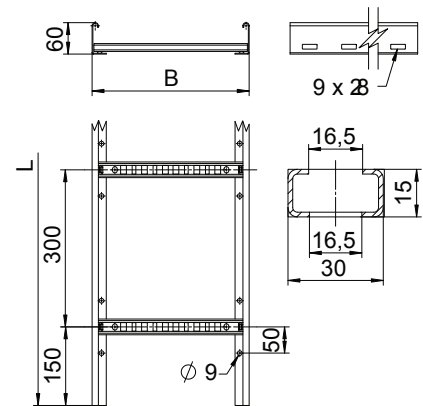
V2A rozsdamentes acél | rozsdamentes acél, A2 | V4A rozsdamentes acél | rozsdamentes acél, A4 € / m

Kábellétra 60 mm-es oldalmagassággal, behegesztett, felülről nyitott C30-as profilú létrafokokkal. Erősítésül és élvédelem céljából hajlított oldalpofával. A konzolokon történő rögzítés LKS 40 típusú kapcsokkal történik. A létrafok részmérete 16,5 mm, 2056 típusú kengyeles bilincscsel szerelhető.

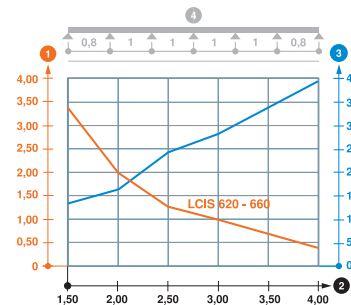
Mágneses árnyékoló csillapítás fedél nélkül 10 dB, fedéllel 15 dB.

típus	hossz mm	széles- ség mm	hasznos kereszt- metszet cm ²	Létrafoktávolság mm
LCIS 620 6 A2	6000	200	80	300
LCIS 630 6 A2	6000	300	120	300
LCIS 640 6 A2	6000	400	160	300
LCIS 650 6 A2	6000	500	200	300
LCIS 660 6 A2	6000	600	240	300

Méretek



Terhelés



Terhelési diagram, LCIS 60

- Megengedett kábeltálca-/kábellétra-terhelés kN/m-ben a szerelő súlya nélkül
 - Támaszköz m-ben
 - A pofalemez behajlása mm-ben, a megengedett (max.) kN/m terhelés esetén.
 - Vizsgálati eljárás terhelési vázlata
- Terhelési görbe mm-ben megadott kábeltálca-/kábellétra-szélességgel
— Pofabehajlási görbe a támaszoktól függően

Kábellétra, LCIS



típus	széles- ség mm	Pofa-lemez- vastagság mm	csom. m	súly kg/100 m	rendelési szám
LCIS 1120 6 FT	200	1,5	6	399,500	6209 82 0
LCIS 1130 6 FT	300	1,5	6	422,500	6209 82 2
LCIS 1140 6 FT	400	1,5	6	445,670	6209 82 4
LCIS 1150 6 FT	500	1,5	6	468,670	6209 82 6
LCIS 1160 6 FT	600	1,5	6	491,670	6209 82 8

Si acél

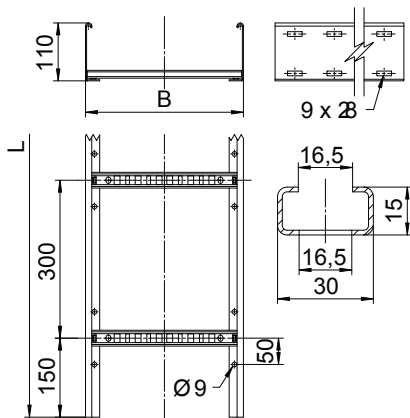
€/m

FT merítetten tűzihorganyzott

Kábellétra 110 mm-es oldalmagassággal, behégesztett, felülről nyitott C30-as profilú létrafokokkal. Erősítésül és élvédelem céljából hajlított oldalpofával. A konzolokon történő rögzítés LKS 40 típusú kapcsokkal történik. A létrafok résmérete 16,5 mm, 2056 típusú kengyeles bilincsel szerelhető.

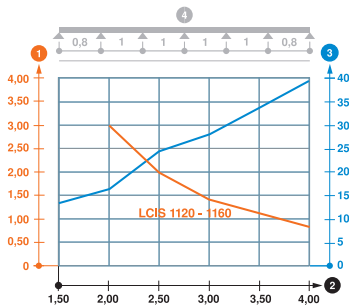
Mágneses árnyékoló csillapítás fedél nélkül 10 dB, fedéllel 15 dB.

Méretetek



típus	hossz mm	széles- ség mm	hasznos kereszt- metszet cm ²	Létrafoktávolság mm
LCIS 1120 6 FT	6000	200	180	300
LCIS 1130 6 FT	6000	300	270	300
LCIS 1140 6 FT	6000	400	360	300
LCIS 1150 6 FT	6000	500	450	300
LCIS 1160 6 FT	6000	600	540	300

Terhelés



típus	2,0 m kN/m	2,5 m kN/m	3,0 m kN/m	4,0 m kN/m
LCIS 1120 6 FT	3	2	1,4	0,8
LCIS 1130 6 FT	3	2	1,4	0,8
LCIS 1140 6 FT	3	2	1,4	0,8
LCIS 1150 6 FT	3	2	1,4	0,8
LCIS 1160 6 FT	3	2	1,4	0,8

Terhelési diagram, LCIS 110

- 1 Megengedett kábeltálcá-/kábellétra-terhelés kN/m-ben a szerelő súlya nélkül
 - 2 Támaszköz m-ben
 - 3 A pofalemez behajlása mm-ben, a megengedett (max.) kN/m terhelés esetén.
 - 4 Vizsgálati eljárás terhelési vázlat
- Terhelési görbe mm-ben megadott kábeltálcá-/kábellétra-szélességgel
 — Pofabehajlási görbe a támaszköztől függően



típus	széles- ség mm	Pofa-lemez- vastagság mm	csom. m	súly kg/100 m	rendelési szám
SLCS 1120 3 FT	200	2	3	529,670	6207 30 2
SLCS 1130 3 FT	300	2	3	563,670	6207 30 4
SLCS 1140 3 FT	400	2	3	597,170	6207 30 6
SLCS 1145 3 FT	450	2	3	614,170	6207 30 8
SLCS 1150 3 FT	500	2	3	630,670	6207 31 0
SLCS 1160 3 FT	600	2	3	664,670	6207 31 2
SLCS 1175 3 FT	750	2	3	715,670	6207 31 4
SLCS 1180 3 FT	800	2	3	731,840	6207 31 6
SLCS 1190 3 FT	900	2	3	765,670	6207 31 8
SLCS 11100 3 FT	1000	2	3	799,340	6207 32 0
SLCS 11120 3 FT	1200	2	3	866,840	6207 32 2

SI acél

€/m

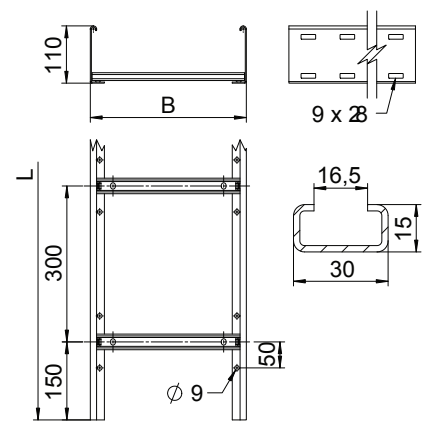
FT merítetten tűzhorganyzott

Kábellétra 110 mm-es oldalmagassággal, behegesztett, felülről nyitott C30-as profilú létrafokokkal. Erősítésül és élvédelem céljából hajlított oldalpofával. A konzolokon történő rögzítés LKS 40 típusú kapcsokkal történik. A létrafok részmérete 16,5 mm, 2056 típusú kengyeles bilincssel szerelhető.

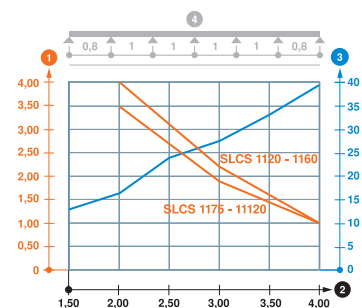
Mágneses árnyékoló csillapítás fedél nélkül 10 dB, fedéllel 15 dB.

típus	hossz mm	széles- ség mm	hasznos metszet cm ²	Létrafoktávolság mm
SLCS 1120 3 FT	3000	200	180	300
SLCS 1130 3 FT	3000	300	270	300
SLCS 1140 3 FT	3000	400	360	300
SLCS 1145 3 FT	3000	450	405	300
SLCS 1150 3 FT	3000	500	450	300
SLCS 1160 3 FT	3000	600	540	300
SLCS 1175 3 FT	3000	750	675	300
SLCS 1180 3 FT	3000	800	720	300
SLCS 1190 3 FT	3000	900	810	300
SLCS 11100 3 FT	3000	1000	900	300
SLCS 11120 3 FT	3000	1200	1180	300

Méretek



Terhelés

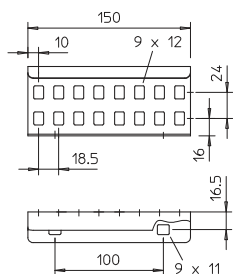


típus	2,0 m kN/m	3,0 m kN/m	4,0 m kN/m
SLCS 1120 3 FT	4	2,3	1
SLCS 1130 3 FT	4	2,3	1
SLCS 1140 3 FT	4	2,3	1
SLCS 1145 3 FT	4	2,3	1
SLCS 1150 3 FT	4	2,3	1
SLCS 1160 3 FT	4	2,3	1
SLCS 1175 3 FT	3,5	1,9	1
SLCS 1180 3 FT	3,5	1,9	1
SLCS 1190 3 FT	3,5	1,9	1
SLCS 11100 3 FT	3,5	1,9	1
SLCS 11120 3 FT	3,5	1,9	1

Terhelési diagram, SLCS 110

- 1 Megengedett kábellétra-/kábellétra-terhelés kN/m-ben a szerelő súlya nélkül
 - 2 Támaszköz m-ben
 - 3 A pófalemez behajlása mm-ben, a megengedett (max.) kN/m terhelés esetén.
 - 4 Vizsgálati eljárás terhelési vázlata
- Terhelési görbe mm-ben megadott kábellétra-/kábellétra-szélességgel
— Pofabehajlási görbe a támaszköztől függően

Hosszanti összekötő



típus	oldal- magasság mm	csom. darab	súly kg/100 darab	rendelési szám
LVG 60 FS	60	10	20,000	6208 84 0
LVG 60 FT	60	10	22,000	6208 84 3
LVG 60 VA4301	60	10	22,000	6208 84 6
LVG 60 VA4571	60	10	22,000	6208 83 5

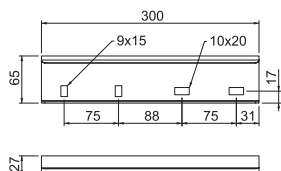
St acél **V2A** rozsdamentes acél (W. Nr. 1.4301) **V4A** rozsdamentes acél, (W. Nr. 1.4571) €/db

FS szalaghorganyzott **FT** merítetten tűzhorganyzott

A potenciálkiegyenlítés (EPH) folytonosságát a csavarkötés biztosítja.

Hosszanti összekötő a 60 mm oldalmagasságú, perforált oldallemezű kábeltrák és idomok toldókötésének szereléséhez. Az összekötőt a létrapofa külső oldalára kell felszerelni.

Tágulási összekötő



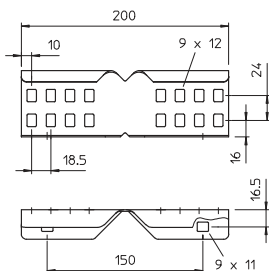
típus	oldal- magasság mm	csom. darab	súly kg/100 darab	rendelési szám
LDVG 60 FT	60	2	61,700	6208 97 0

St acél €/db

FT merítetten tűzhorganyzott

Tágulási összekötő a hőtágulás okozta hosszváltozások kiegyenlítésére.

Sarokösszekötő



típus	oldal- magasság mm	csom. darab	súly kg/100 darab	rendelési szám
LWVG 60 FS	60	10	24,000	6208 89 5
LWVG 60 VA4301	60	10	24,000	6208 89 8
LWVG 60 VA4301	60	10	24,000	6208 89 8
LWVG 60 VA4571	60	10	22,000	6208 89 1

St acél **V2A** rozsdamentes acél (W. Nr. 1.4301) **V4A** rozsdamentes acél, (W. Nr. 1.4571) €/db

FS szalaghorganyzott

A potenciálkiegyenlítés (EPH) folytonosságát a csavarkötés biztosítja.

Külső sarokösszekötő a 60 mm oldalmagasságú, perforált oldallemezű kábeltrák és idomok, - a nyomvonal horizontális iránytöréseinél előforduló - toldókötéseinek szereléséhez.

Csuklós összekötő



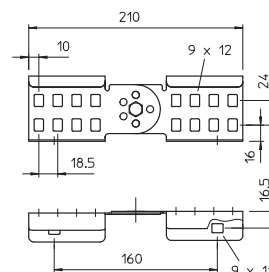
típus	oldal- magasság mm	csom. darab	súly kg/100 darab	rendelési szám
LGVG 60 FS	60	10	27,000	6208 94 1
LGVG 60 FT	60	10	29,000	6208 94 4
LGVG 60 VA4301	60	10	29,000	6208 94 7
LGVG 60 VA4571	60	10	29,000	6208 93 2

St acél V2A rozsdamentes acél (W. Nr. 1.4301) V4A rozsdamentes acél, (W. Nr. 1.4571) €/db

FS szalaghorganyzott FT merítetten tűzhorganyzott

A potenciálkiegyenlítés (EPH) folytonosságát a csavarkötés biztosítja.

Csuklós összekötő a 60 mm oldalmagasságú, perforált oldallemezű kábeltrák és idomok, - a nyomvonal vertikális iránytörésénél előforduló - toldókötéseinek szereléséhez. Az összekötőt a létrapófa külső oldalára kell felszerelni.



Multifunkciós összekötő

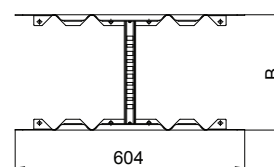


típus	B méret mm	csom. darab	súly kg/100 darab	rendelési szám
LMFV 620 FS	200	1	123,200	6225 71 0
LMFV 630 FS	300	1	129,700	6225 71 2
LMFV 640 FS	400	1	136,200	6225 71 4
LMFV 650 FS	500	1	142,800	6225 71 6
LMFV 660 FS	600	1	149,300	6225 71 8
LMFV 620 FT	200	1	130,600	6225 73 0
LMFV 630 FT	300	1	137,500	6225 73 2
LMFV 640 FT	400	1	144,400	6225 73 4
LMFV 650 FT	500	1	151,300	6225 73 6
LMFV 660 FT	600	1	158,200	6225 73 8

St acél €/db

FS szalaghorganyzott FT merítetten tűzhorganyzott

Multifunkciós összekötő 60 mm oldalmagasságú kábeltrák összekötéséhez. Alkalmos szimmetrikus és aszimmetrikus szűkítések, fokozatmentes ívek és leágazások létrehozásához.



Hosszanti összekötő



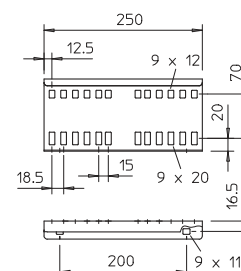
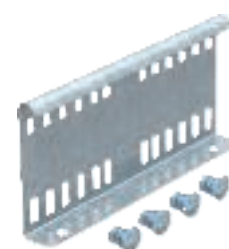
típus	oldal- magasság mm	csom. darab	súly kg/100 darab	rendelési szám
LVG 110 FS	110	10	41,600	6216 54 5
LVG 110 FT	110	10	44,900	6216 54 8

St acél €/db

FS szalaghorganyzott FT merítetten tűzhorganyzott

A potenciálkiegyenlítés (EPH) folytonosságát a csavarkötés biztosítja.

Hosszanti összekötő a 110 mm oldalmagasságú, perforált oldallemezű kábeltrák és idomok toldókötésének szereléséhez. Az összekötőt a létrapófa külső oldalára kell felszerelni.



Tágulási összekötő

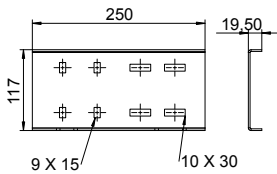


típus	oldal- magasság mm	csom. darab	súly kg/100 darab	rendelési szám
SLDV 110 FT	110	2	102,000	6091 10 0

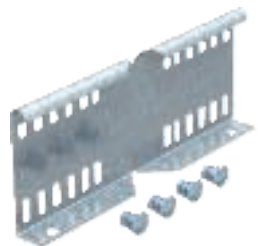
St acél
FT merítetten tűzhorganyzott

€/db

Tágulási összekötő a hőtágulás okozta hosszváltozások kiegyenlítésére.



Sarokösszekötő



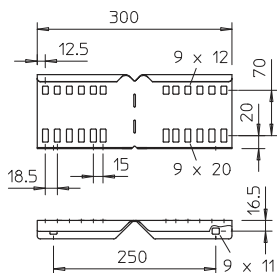
típus	oldal- magasság mm	csom. darab	súly kg/100 darab	rendelési szám
LWVG 110 FS	110	10	48,800	6216 58 7
LWVG 110 VA4301	110	10	48,800	6216 59 0

St acél V2A rozsdamentes acél (W. Nr. 1.4301)
FS szalaghorganyzott

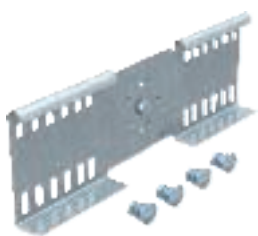
€/db

A potenciálkiegyenlítés (EPH) folytonosságát a csavarkötés biztosítja.

Sarokösszekötő a 110 mm oldalmagasságú, perforált oldallemezű kábeltráék és idomok, - a nyomvonal horizontális iránytöréseinél előforduló - toldókötéseinek szereléséhez, az összekötőt a létrapofa külső oldalára kell felszerelni.



Csuklós összekötő



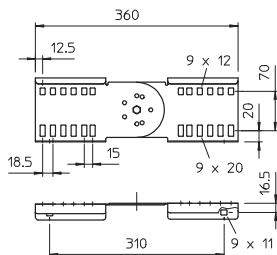
típus	oldal- magasság mm	csom. darab	súly kg/100 darab	rendelési szám
LGVG 110 FS	110	10	61,000	6216 65 0
LGVG 110 FT	110	10	65,000	6216 65 3

St acél
FS szalaghorganyzott FT merítetten tűzhorganyzott

€/db

A potenciálkiegyenlítés (EPH) folytonosságát a csavarkötés biztosítja.

Csuklós összekötő a 110 mm oldalmagasságú, perforált oldallemezű kábeltráék és idomok, - a nyomvonal vertikális iránytöréseinél előforduló - toldókötéseinek szereléséhez. Az összekötőt a létrapofa külső oldalára kell felszerelni.



Multifunkciós összekötő

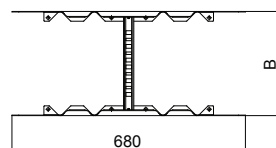
típus	B méret mm	csom. darab	súly kg/100 darab	rendelési szám
LMFV 1120 FS	200	1	208,100	6225 75 0
LMFV 1130 FS	300	1	214,600	6225 75 2
LMFV 1140 FS	400	1	221,100	6225 75 4
LMFV 1150 FS	500	1	227,600	6225 75 6
LMFV 1160 FS	600	1	234,000	6225 75 8
LMFV 1120 FT	200	1	221,300	6225 77 0
LMFV 1130 FT	300	1	228,200	6225 77 2
LMFV 1140 FT	400	1	235,100	6225 77 4
LMFV 1145 FT	450	1	238,500	6225 77 6
LMFV 1150 FT	500	1	241,900	6225 77 8
LMFV 1160 FT	600	1	248,800	6225 78 0

St acél

€/db

FS szalaghorganyzott FT merítetten tűzhorganyzott

Multifunkciós összekötő 110 mm oldalmagasságú kábeltrák összekötéséhez. Alkalmos szimmetrikus és aszimmetrikus szűkítések, fokozatmentes ívek és leágazások létrehozásához.



OBO BETTERMANN

Kereskedelmi Kft.
Alsóráda 2.
2347 Bugyi

Vevőszolgálat, Magyarország

Tel.: 06 29 349 000
Fax: 06 29 349 100
E-Mail: info@obo.hu

www.obo.hu

THINK CONNECTED.

