

V50...-150



CombiController
Surge Protective Device (SPD) T1 T2

- DE Installationskurzanleitung
- EN Brief installation instructions
- ES Manual abreviado de instalaci3n
- RU Краткое руководство по монтажу
- FR Notice d'installation abr3g3e
- NL Beknopte installatiehandleiding
- IT Guida rapida all'installazione
- PT Manual de instala33o breve
- DA Kort installationsvejledning
- SV Kort installationsanvisning
- NO Kort installasjonsanvisning
- FI Asennuksen pikaopas
- CS Stru3n3y n3vod k instalaci
- HU R3vid telep3t3si 3tmutat3
- PL Skr3cona instrukcja instalacji
- SR Kratke upute za instalaciju
- HR Kratke upute za instalaciju
- RO Ghid de instalare rapid3
- BG Кратко р3ководство за монтаж
- TR Kisa montaj kilavuzu
- ZH 筒版安装说明书

OBO Bettermann GmbH & Co. KG
Postfach 1120
58694 Menden
Germany

www.obo-bettermann.com

Building Connections



**Technische Daten / Technical Data /
Datos técnicos / Технические характеристики**

| | V50 ... 150 | C50 |
|--|---|---------------|
| IEC/DIN EN 61643-11 | Class I+II / Type 1+2 | |
| U _C | 150 V AC | 255 V AC |
| U _N | 120 V AC (± 10 %) | |
| U _P | ≤ 800 V | ≤ 1500 V |
| U _{res} @ | 1 kA _{8/20} | 400 V |
| | 5 kA _{8/20} | 500 V |
| | 7 kA _{8/20} | 550 V |
| | 12,5 kA _{8/20} | 600 V |
| I _{imp} T1 | 12,5 kA | 50 kA |
| I _n T2 | 30 kA | 50 kA |
| I _{max} | 50 kA | 80 kA |
| I _{SCCR} | 50 kA _{eff} | |
| IP-Code | IP 20 (eingebaut/built-in) | |
| Einbauort/ installation point | Innenraum/indoor | |
| Number of Ports | One-Port-SPD | |
| System | TN-, TT | TN-, TT (NPE) |
| θ | -40 – +80 °C -40 – +176 °F | |
| φ | 5 – 95 % | |
| Schutzpfad Protection path | L–PEN L–N L–PE N–PE | N–PE |
| | x ≥ 1,5 mm (0.06 in) zu Metallteilen/Geräten to metal parts/devices | |
| F1 + F2 | F1 > 160 A gL/gG F2 ≤ 160 A gL/gG | – (NPE) |
| F1 F2 | F1 ≤ 160 A gL/gG | – (NPE) |
| | 1.5–35 mm ² (AWG 16–2) | |
| | 1.5–35 mm ² (AWG 16–2) | |
| | 1.5–35 mm ² (AWG 16–2) | |
| Zubehör / Accessories / Accesorios / аксессуары | | |
| | a ≤ 15.5 mm (0.6 in) | |
| | 3 x 16 mm ² (3 x AWG 6) | |
| 5012 010 | | |

DE

⚠ Montage und Anschluss des Gerätes dürfen nur durch eine Elektrofachkraft erfolgen!

EN

⚠ The device may only be mounted and connected by an electrical technician!

ES

⚠ ¡El montaje y la conexión del aparato deben ser llevados a cabo exclusivamente por técnicos electricistas!

RU

⚠ Монтаж и подключение прибора должны выполняться квалифицированным электриком!

FR

⚠ Le montage et le raccordement de l'appareil sont réservés à un électricien spécialisé!

NL

⚠ Montage en aansluiting van het apparaat mogen alleen door een elektrotechnicus worden uitgevoerd!

IT

⚠ Il montaggio e il collegamento dell'apparecchio deve avvenire esclusivamente ad opera di elettricisti specializzati!

PT

⚠ A montagem e ligação do aparelho só podem ser efectuadas por técnicos electricistas!

DA

⚠ Montering og tilslutning af apparatet må kun udføres af en elektriker!

SV

⚠ Apparaten får endast installeras och anslutas av en behörig elektriker!

NO

⚠ Montering og tilkobling av enheten må kun utføres av en elektriker!

FI

⚠ Laitteen saavat asentaa ja kytkeä vain sähköasentajat!

CS

⚠ Montáž a připojení přístroje smí provádět pouze pracovník s elektrotechnickou kvalifikací!

HU

⚠ A készülék szerelését és csatlakoztatását csak elektromos szakember végezheti el!

PL

⚠ Montaż i podłączenie urządzenia mogą być przeprowadzane wyłącznie przez elektryka!

SR

⚠ Montažu priključak uređaja smeju da izvode samo električari!

HR

⚠ Montažu i priključak uređaja smije vršiti samo električar!

RO

⚠ Montajul și racordul aparatului trebuie efectuate numai de către un electrician!

BG

⚠ Монтажът и свързването на уреда трябва да се извършат само от квалифициран електротехник!

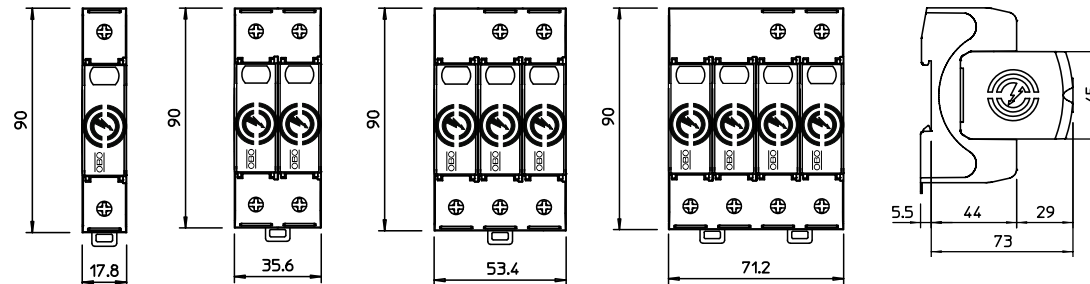
TR

⚠ Cihaz, sadece elektrik uzmanı tarafından monte edilebilir ve bağlanabilir!

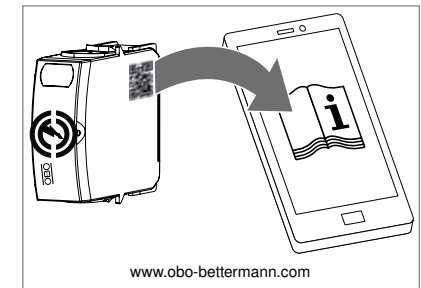
中文

⚠ 只能由电工安装和连接设备。

Installationsnorm/Installation Standard: IEC 60364-5-53 (VDE 0100-534)



The sizes stated in drawings refer to millimeters (mm). / Die Größenangaben in den Maßzeichnungen sind in Millimetern (mm) angegeben.



www.obo-bettermann.com