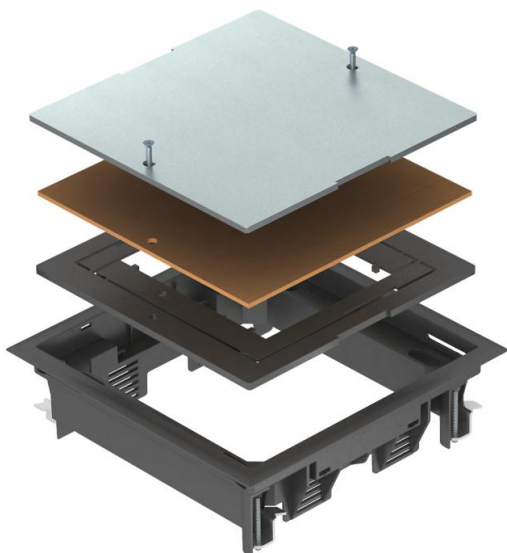


# Muszaki adatlap

## ZES4 Ellenőrző fedlap

Cikkszám: 7406702



Vakfedél-betét egy 4-es névleges méretű négyzetes szerelőnyílás lezárásához, beltéri csatornarendszerekben vagy álpadlóban történő használatra.

5 mm mély padlóburkolat kivágással szállítva, de igény esetén 3, 8 vagy 10 mm-re változtatható.



PA poliamid

### Törzsadatok

Cikkszám	7406702
Típus	ZES4-2 U10T 9011
1. megnevezés	Ellenőrző fedlap
2. megnevezés	univerzális szereléshez
Gyártó	OBO
Szín	grafitszürke; RAL 9011
Anyag	Poliamid
Legkisebb eladási egység mennyiségegység	1
Darab	Darab
Súly	158 kg
súly-mértékegység	kg/100 darab

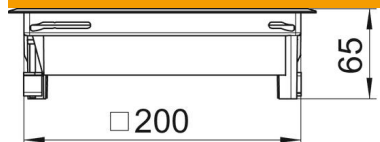
# Muszaki adatlap

## ZES4 Ellenőrző fedlap

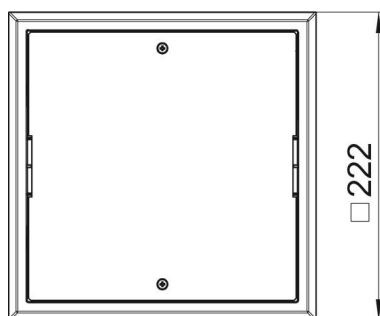
Cikkszám: 7406702



### Méretetek



hossz	222 mm
szélesség	222 mm
Magasság	65 mm



### Műszaki adatok

A beépíthető készülékek darabszáma	0
Kivitel	Négyzetes
padlóburkolat védőkeret	igen
Padlóápolás	száraz
Padlómagasság min.	62 mm
alkalmas álpadlókhöz	igen
alkalmas üreges padlókhöz	igen
nedves ápolású padlókhöz alkalmas	nem
Alkalmas padló alatti dobozhoz	250/350
Külső hosszúság	222 mm
Beépítési hosszúság	201 mm
Néveleges méret szerelvénybeépítő egységhez	4
Függőleges terhelés, nagy felület	5 000 N-ig
Függőleges terhelés, kis terület	3.000 N-ig
A padlóburkolat vastagsága	5 mm