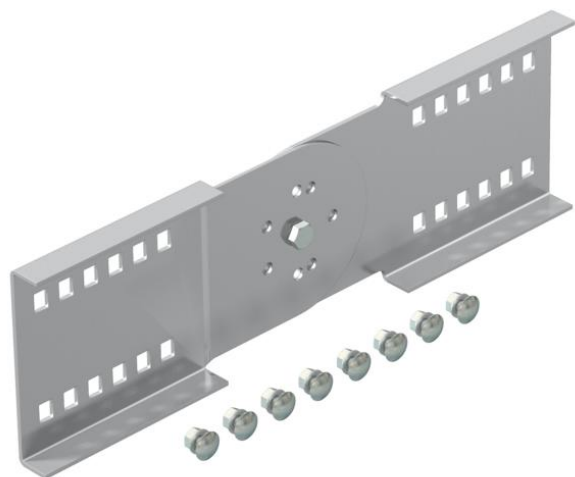


Muszaki adatlap

Csuklós összekötő, A4

Cikkszám: 6091343



Csuklós összekötő 110 mm oldalmagasságú nagyfeszítávú kábeltálcákhoz és -létrákhoz.
A szereléshez szükséges mennyiségű csavarral, alátéttel és anyával együtt szállítjuk.



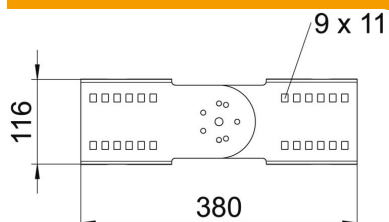
A4 rozsdamentes acél, 1.4571

2B felületkezelés nélkül, utókezelte

Törzsadatok

Cikkszám	6091343
Típus	WRGV 110 A4
1. megnevezés	Csuklós összekötő
2. megnevezés	110-es nagyfeszítávú rendszerhez
Gyártó	OBO
Méret	110x380
Anyag	rozsdamentes acél, 1.4571
Felület	felületkezelés nélkül, utókezelte
Felületi szabvány	
Legkisebb eladási egység	2
mennyiségegység	Darab
Súly	120 kg
súly-mértékegység	kg/100 darab

Méretetek



hossz	380 mm
szélesség	20 mm
Magasság	110 mm
lemezvastagság	2,5 mm

Műszaki adatlap

Csuklós összekötő, A4

Cikkszám: 6091343



Műszaki adatok

Kivétel	Hosszanti összekötő
Tűzálló kábelrendszerek –	nem
Alkalmazható rácsos kábeltálcához	nem
Alkalmazható kábelletrához	igen
Alkalmazható kábeltálcához	igen
Alkalmazható magas kábeltartó-rendszerhez	110 mm
Csuklós összekötő, vízszintes	nem
Csuklós összekötő, függőleges	igen
Rozsdamentes acél, maratott	nem
Összekötési mód	Csavaros összekötő