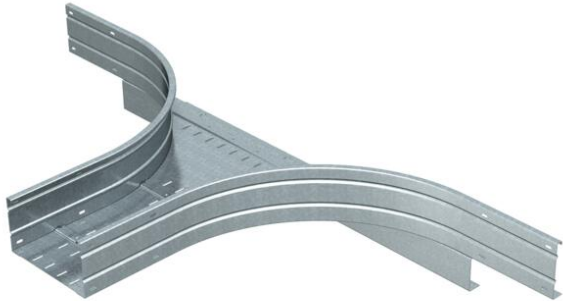


Muszaki adatlap

Beépíthető leágazóidom, 160 FS

Cikkszám: 6098812



Beépíthető leágazóelem vízszintes alkalmazáshoz. 160 mm oldalmagasságú nagyfeszítvű kábeltálcához. Az elvárt stabilitás a sarokidom közvetlen környezetében beépített hatásos alátámasztásokkal biztosítható.



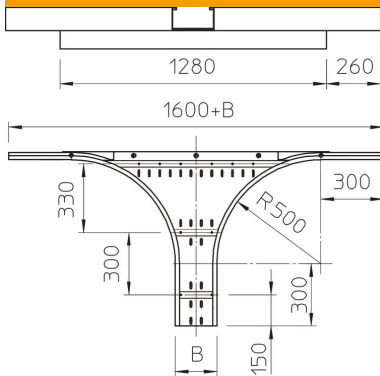
St acél

FS szalaghorganyzott

Törzsdatok

Cikkszám	6098812
Típus	WRAA 165 FS
1. megnevezés	beépíthető leágazás
2. megnevezés	160 nagyfeszít. kábeltálcához
Gyártó	OBO
Méret	160x500
Anyag	acél
Felület	szalaghorganyzott
Felületi szabvány	DIN EN 10346
Legkisebb eladási egység	1
mennyiségegység	Darab
Súly	2240 kg
súly-mértékegység	kg/100 darab

Méretek



szélesség	500 mm
Magasság	160 mm
lemezvastagság	2 mm
B méret	500 mm
R méret	500 mm

Műszaki adatlap

Beépíthető leágazóidom, 160 FS

Cikkszám: 6098812



Műszaki adatok

Összekötők kivitele	összekötő nélkül
Feneklemez anyagvastagsága	1,5 mm
NATO lyukkép	nem
Rozsdamentes acél, maratott	nem
Nagyfeszítávú kivitel	igen
Az összekötő fajtája, kábeltartó-rendszer	csavarozott
Pofa-lemezvastagság	2 mm