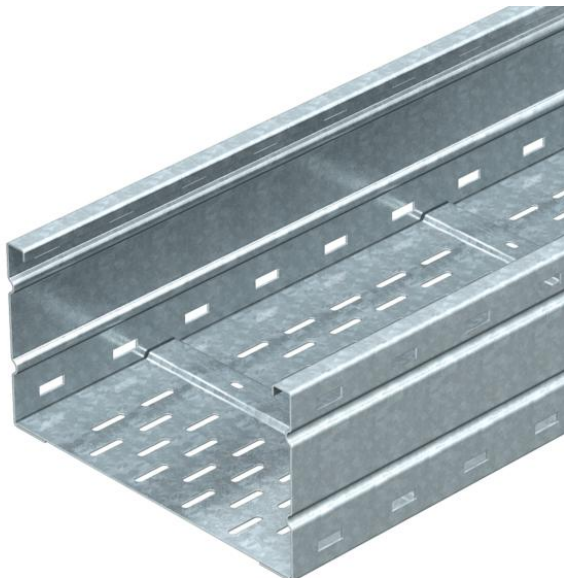


# Muszaki adatlap

## Nagyfeszítvű kábeltálca, WKSG 160 FT

Cikkszám: 6098566



WKSG 160 = nagyfeszítvű, perforált kábeltálca; oldalmagasság: 160 mm  
A tálcák toldásához szükséges WRV 160 típusú összekötőket minden esetben külön kell megrendelni.  
Mágneses árnyékolás fedél nélkül 20 dB, fedéllel 50 dB.



**St** acél

**FT** merítetten tűzihorganyzott

### Törzsadatok

Cikkszám	6098566
Típus	WKSG 166 FT
1. megnevezés	nagyfeszítvű kábeltálca
2. megnevezés	perforált, fenékbordával
Gyártó	OBO
Méret	160x600x6000
Anyag	acél
Felület	merítetten tűzihorganyzott
Felületi szabvány	DIN EN ISO 1461
Legkisebb eladási egység	6
mennyiségegység	méter
Súly	1379,55 kg
súly-mértékegység	kg/100 m

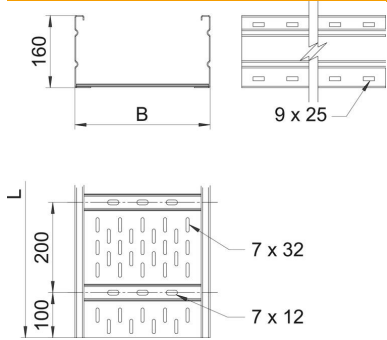
# Muszaki adatlap

## Nagyfeszítávú kábeltálca, WKSG 160 FT

Cikkszám: 6098566



### Méretetek



Méret	600x6000
hossz	6 000 mm
szélesség	600 mm
Magasság	160 mm
lemezvastagság	2 mm
B méret	600 mm
L méret	6 000 mm

### Műszaki adatok

Összekötők kivitele	összekötő nélkül
Szerelőrendszerek rögzítési módja	Padló Mennyezet Fali-
Tűzálló kábelrendszerek –	nem
Szerelési perforálás a padlóban	igen
Hasznos keresztmetszet	914 cm <sup>2</sup>
Hasznos keresztmetszet	91400 mm <sup>2</sup>
Rozsdamentes acél, maratott	nem
Oldalperforálás	igen
Nagyfeszítávú kivitel	igen
Mágneses árnyékoló csillapítás fedéllel	50 dB
Mágneses árnyékoló csillapítás fedél nélkül	20 dB
Hasznos hosszúság	6000 mm
Az összekötő fajtája, kábeltartó-rendszer	csavarozott

# Muszaki adatlap

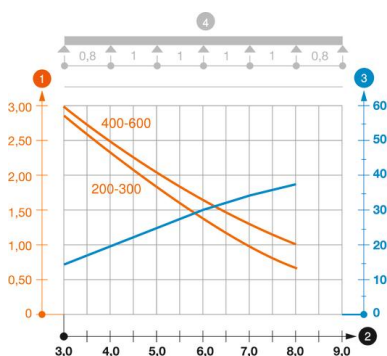
## Nagyfeszítávú kábeltálca, WKSG 160 FT

Cikkszám: 6098566



### Terhelések

Alkalmazható támaszközök min.	3 m
Alkalmazható támaszközök max.	8 m
Támaszköz 3,0 m	3 kN/m
Támaszköz 3,5 m	2,73 kN/m
Támaszköz 4,0 m	2,5 kN/m
Támaszköz 4,5 m	2,24 kN/m
Támasztáv 5,0 m	2 kN/m
Támaszköz 6,0 m	1,6 kN/m
Támaszköz 7,0 m	1,3 kN/m
Támaszköz 8,0 m	1 kN/m



### WKSG 160 típusú nagyfeszítávú kábeltálca terhelési diagramja

- 1 Megengedett kábeltálca-/kábellétra-terhelés kN/m-ben a szerelő súlya nélkül
  - 2 Támaszköz m-ben
  - 3 A pofalemez behajlása mm-ben, a megengedett (max.) kN/m terhelés esetén.
  - 4 Vizsgálati eljárás terhelési vázlat
- Terhelési görbe mm-ben megadott kábeltálca/kábellétra-szélességgel
- Pofabehajlási görbe a támaszköztől függően