

# Muszaki adatlap

## Nagyfeszítvú kábellétra, WKL 200 FT

Cikkszám: 6232106



WKL 200 = 200 mm oldalmagasságú nagyfeszítvú kábellétra.  
A létrák toldásához szükséges WRV 200 típusú összekötőket minden esetben külön kell megrendelni.  
Mágneses árnyékoló csillapítás fedél nélkül 10 dB, fedéllel 15 dB.



- St** acél
- FT** merítetten tűzihorganyzott

### Törzsadatok

Cikkszám	6232106
Típus	WKL 2040 FT
1. megnevezés	nagyfeszítvú kábellétra
Gyártó	OBO
Méret	200x400x6000
Szín	cink
Anyag	acél
Felület	merítetten tűzihorganyzott
Felületi szabvány	DIN EN ISO 1461
Legkisebb eladási egység	6
mennyiségegység	méter
Súly	1398,34 kg
súly-mértékegység	kg/100 m
CO <sub>2</sub> -lábnyom (GWP) bölcsőtől a kapuig	28,4103 kg CO <sub>2</sub> e / 1 Méter

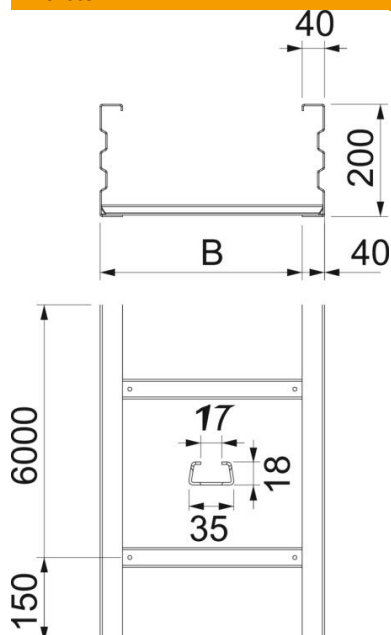
# Muszaki adatlap

## Nagyfeszítávú kábellétra, WKL 200 FT

Cikkszám: 6232106



### Méretetek



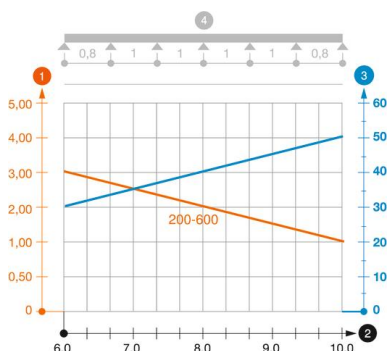
Méret	200x400
hossz	6 000 mm
szélesség	400 mm
Magasság	200 mm
B méret	400 mm
L méret	6 000 mm
Létrafok távolsága	17,00

### Műszaki adatok

A létrafokok kivitele	Profil perforálás nélküli
Tűzálló kábelrendszerek –	nem
Hasznos keresztmetszet	704 cm <sup>2</sup>
Hasznos keresztmetszet	70400 mm <sup>2</sup>
Rozsdamentes acél, maratott	nem
Oldalperforálás	igen
Nagyfeszítávú kivitel	igen
Pofa-lemezvastagság	2,5 mm

### Terhelések

Alkalmazható támaszközök min.	6 m
Alkalmazható támaszközök max.	10 m
Támaszköz 6,0 m	3 kN/m
Támaszköz 7,0 m	2,5 kN/m
Támaszköz 8,0 m	2 kN/m
Támaszköz 9,0 m	1,4 kN/m
Támaszköz 10,0 m	1 kN/m



### WKL 200 típusú nagyfeszítvű kábellétra terhelési diagramja

- 1 Megengedett kábellétra-/kábellétra-terhelés kN/m-ben a szerelő súlya nélkül
  - 2 Támaszköz m-ben
  - 3 A pófalemez behajlása mm-ben, a megengedett (max.) kN/m terhelés esetén.
  - 4 Vizsgálati eljárás terhelési vázlata
- Terhelési görbe mm-ben megadott kábellétra-/kábellétra-szélességgel
  - Pofabehajlási görbe a támaszköztől függően