

# Muszaki adatlap

## Nagyfeszítávú kábellétra, WKL 200 FT

Cikkszám: 6232104



WKL 200 = 200 mm oldalmagasságú nagyfeszítávú kábellétra.  
A létrák toldásához szükséges WRV 200 típusú összekötőket minden esetben külön kell megrendelni.  
Mágneses árnyékoló csillapítás fedél nélkül 10 dB, fedéllel 15 dB.



- St** acél
- FT** merítetten tűzihorganyzott

### Törzsadatok

|   |  |
|---|--|
| Cikkszám  | 6232104                                |
| Típus   | WKL 2030 FT                            |
| 1. megnevezés                                     | nagyfeszítávú kábellétra               |
| Gyártó  | OBO                                    |
| Méret   | 200x300x6000                           |
| Szín  | cink                                   |
| Anyag   | acél                                   |
| Felület   | merítetten tűzihorganyzott             |
| Felületi szabvány                                 | DIN EN ISO 1461                        |
| Legkisebb eladási egység                          | 6                                      |
| mennyiségegység                                   | méter                                  |
| Súly  | 1358,334 kg                            |
| súly-mértékegység                                 | kg/100 m                               |
| CO <sub>2</sub> -lábnyom (GWP) bölcsőtől a kapuig | 27,6248 kg CO <sub>2</sub> e / 1 Méter |

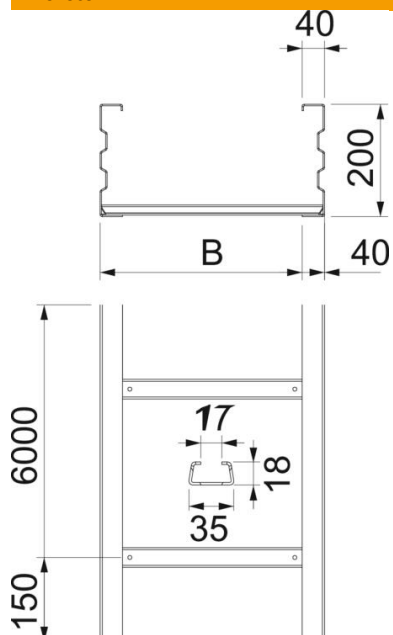
# Muszaki adatlap

## Nagyfeszítávú kábellétra, WKL 200 FT

Cikkszám: 6232104



### Méretetek



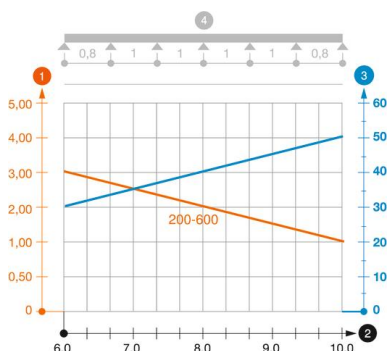
|                    |          |
|--------------------|----------|
| Méret              | 200x300  |
| hossz              | 6 000 mm |
| szélesség          | 300 mm   |
| Magasság           | 200 mm   |
| B méret            | 300 mm   |
| L méret            | 6 000 mm |
| Létrafok távolsága | 17,00    |

### Műszaki adatok

|                             |                           |
|-----------------------------|---------------------------|
| A létrafokok kivitele       | Profil perforálás nélküli |
| Tűzálló kábelrendszerek –   | nem                       |
| Hasznos keresztmetszet      | 524 cm <sup>2</sup>       |
| Hasznos keresztmetszet      | 52400 mm <sup>2</sup>     |
| Rozsdamentes acél, maratott | nem                       |
| Oldalperforálás             | igen                      |
| Nagyfeszítávú kivitel       | igen                      |
| Pofa-lemezvastagság         | 2,5 mm                    |

### Terhelések

|                               |          |
|-------------------------------|----------|
| Alkalmazható támaszközök min. | 6 m      |
| Alkalmazható támaszközök max. | 10 m     |
| Támaszköz 6,0 m               | 3 kN/m   |
| Támaszköz 7,0 m               | 2,5 kN/m |
| Támaszköz 8,0 m               | 2 kN/m   |
| Támaszköz 9,0 m               | 1,4 kN/m |
| Támaszköz 10,0 m              | 1 kN/m   |



### WKL 200 típusú nagyfeszítvű kábellétra terhelési diagramja

- 1 Megengedett kábellétra-/kábellétra-terhelés kN/m-ben a szerelő súlya nélkül
  - 2 Támaszköz m-ben
  - 3 A pófalemez behajlása mm-ben, a megengedett (max.) kN/m terhelés esetén.
  - 4 Vizsgálati eljárás terhelési vázlata
- Terhelési görbe mm-ben megadott kábellétra-/kábellétra-szélességgel
  - Pofabehajlási görbe a támaszköztől függően