

Muszaki adatlap

Nagyfeszítávú kábellétra, WKL 200 FT

Cikkszám: 6232102



WKL 200 = 200 mm oldalmagasságú nagyfeszítávú kábellétra.
A létrák toldásához szükséges WRV 200 típusú összekötőket minden esetben külön kell megrendelni.
Mágneses árnyékoló csillapítás fedél nélkül 10 dB, fedéllel 15 dB.



- St** acél
- FT** merítetten tűzihorganyzott

Törzsadatok

Cikkszám	6232102
Típus	WKL 2020 FT
1. megnevezés	nagyfeszítávú kábellétra
Gyártó	OBO
Méret	200x200x6000
Szín	cink
Anyag	acél
Felület	merítetten tűzihorganyzott
Felületi szabvány	DIN EN ISO 1461
Legkisebb eladási egység	6
mennyiségegység	méter
Súly	1320 kg
súly-mértékegység	kg/100 m
CO-lábnyom (GWP) bölcsőtől a kapuig	26,6429 kg COe / 1 Méter

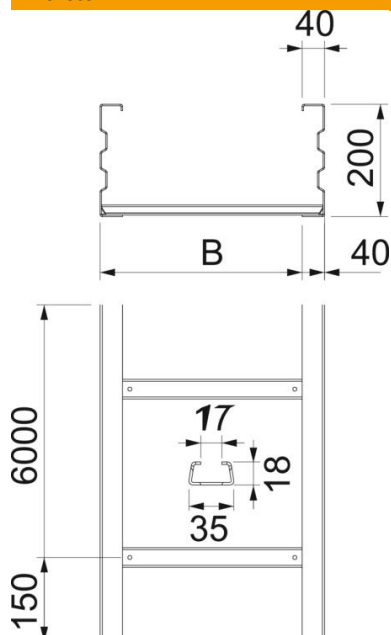
Muszaki adatlap

Nagyfeszítávú kábellétra, WKL 200 FT

Cikkszám: 6232102



Méretetek



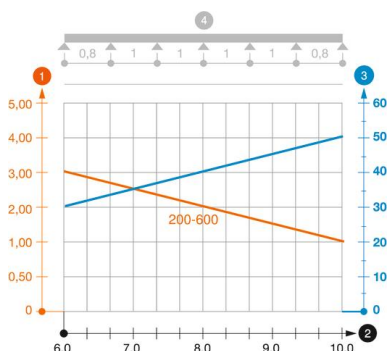
Méret	200x200
hossz	6 000 mm
szélesség	200 mm
Magasság	200 mm
B méret	200 mm
L méret	6 000 mm
Létrafok távolsága	17,00

Műszaki adatok

A létrafokok kivitele	Profil perforálás nélküli
Tűzálló kábelrendszerek –	nem
Hasznos keresztmetszet	344 cm ²
Hasznos keresztmetszet	34400 mm ²
Rozsdamentes acél, maratott	nem
Oldalperforálás	igen
Nagyfeszítávú kivitel	igen
Pofa-lemezvastagság	2,5 mm

Terhelések

Alkalmazható támaszközök min.	6 m
Alkalmazható támaszközök max.	10 m
Támaszköz 6,0 m	3 kN/m
Támaszköz 7,0 m	2,5 kN/m
Támaszköz 8,0 m	2 kN/m
Támaszköz 9,0 m	1,4 kN/m
Támaszköz 10,0 m	1 kN/m



WKL 200 típusú nagyfeszítvű kábellétra terhelési diagramja

- 1 Megengedett kábellétra-/kábellétra-terhelés kN/m-ben a szerelő súlya nélkül
 - 2 Támaszköz m-ben
 - 3 A pofalemez behajlása mm-ben, a megengedett (max.) kN/m terhelés esetén.
 - 4 Vizsgálati eljárás terhelési vázlata
- Terhelési görbe mm-ben megadott kábellétra-/kábellétra-szélességgel
 - Pofabehajlási görbe a támaszköztől függően