

Muszaki adatlap

Nagyfeszítávú kábellétra, WKL 200 FT

Cikkszám: 6232110



WKL 200 = 200 mm oldalmagasságú nagyfeszítávú kábellétra.
A létrák toldásához szükséges WRV 200 típusú összekötőket minden esetben külön kell megrendelni.
Mágneses árnyékoló csillapítás fedél nélkül 10 dB, fedéllel 15 dB.



St acél

FT merítetten tűzihorganyzott

Törzsadatok

Cikkszám	6232110
Típus	WKL 2060 FT
1. megnevezés	nagyfeszítávú kábellétra
Gyártó	OBO
Méret	200x600x6000
Anyag	acél
Felület	merítetten tűzihorganyzott
Felületi szabvány	DIN EN ISO 1461
Legkisebb eladási egység mennyiségegység	6 méter
Súly	1480 kg
súly-mértékegység	kg/100 m

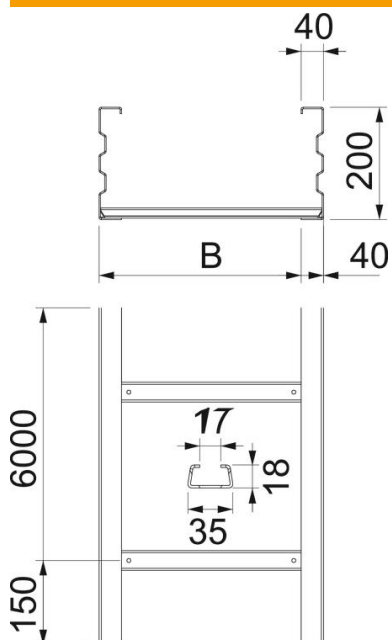
Muszaki adatlap

Nagyfeszítvű kábellétra, WKL 200 FT

Cikkszám: 6232110



Méretetek



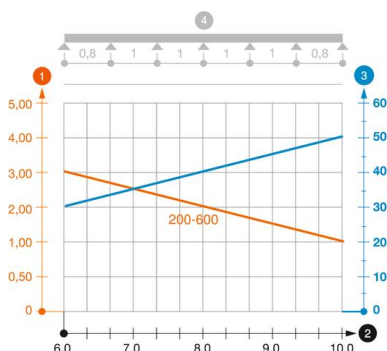
Méret	200x600
hossz	6 000 mm
hossz	6 000 ft
szélesség	600 mm
Magasság	200 mm
B méret (mm)	600 mm
L méret (mm)	6 000 mm
Létrafok távolsága	17,00

Műszaki adatok

A létrafokok kivitele	Profil perforálás nélküli
Tűzálló kábelrendszerek –	nem
Hasznos keresztmetszet	1064 cm ²
Hasznos keresztmetszet	106400 mm ²
Rozsdamentes acél, maratott	nem
Oldalperforálás	igen
Nagyfeszítvű kivitel	igen

Terhelések

Alkalmazható támaszközök min.	6 m
Alkalmazható támaszközök max.	10 m
Támaszköz 6,0 m	3 kN/m
Támaszköz 7,0 m	2,5 kN/m
Támaszköz 8,0 m	2 kN/m
Támaszköz 9,0 m	1,4 kN/m
Támaszköz 10,0 m	1,4 kN/m



WKL 200 típusú nagyfeszítávú kábellétra terhelési diagramja

- 1 Megengedett kábellétra-/kábellétra-terhelés kN/m-ben a szerelő súlya nélkül
 - 2 Támaszköz m-ben
 - 3 A pófalemez behajlása mm-ben, a megengedett (max.) kN/m terhelés esetén.
 - 4 Vizsgálati eljárás terhelési vázlata
- Terhelési görbe mm-ben megadott kábellétra-/kábellétra-szélességgel
 - Pofabehajlási görbe a támaszköztől függően