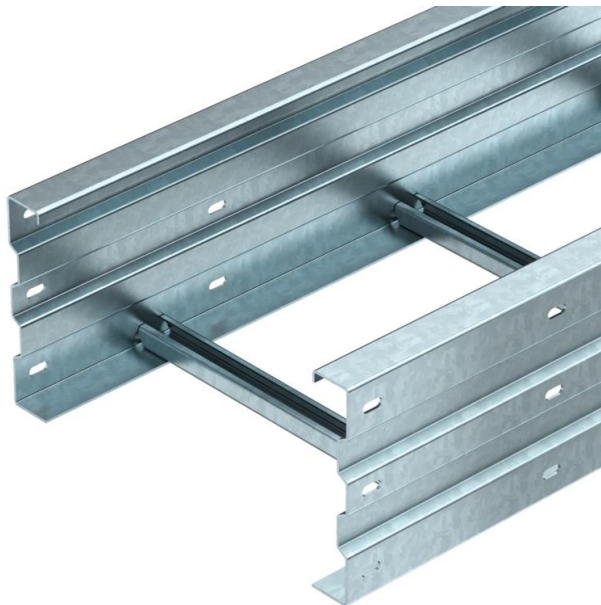


# Muszaki adatlap

## Nagyfeszítávú kábellétra, WKL 200 FT

Cikkszám: 6232106



WKL 200 = 200 mm oldalmagasságú nagyfeszítávú kábellétra.  
A létrák toldásához szükséges WRV 200 típusú összekötőket minden esetben külön kell megrendelni.  
Mágneses árnyékoló csillapítás fedél nélkül 10 dB, fedéllel 15 dB.



**St** acél

**FT** merítetten tűzihorganyzott

### Törzsadatok

Cikkszám	6232106
Típus	WKL 2040 FT
1. megnevezés	nagyfeszítávú kábellétra
Gyártó	OBO
Méret	200x400x6000
Anyag	acél
Felület	merítetten tűzihorganyzott
Felületi szabvány	DIN EN ISO 1461
Legkisebb eladási egység mennyiségegység	6 méter
Súly	1398,34 kg
súly-mértékegység	kg/100 m

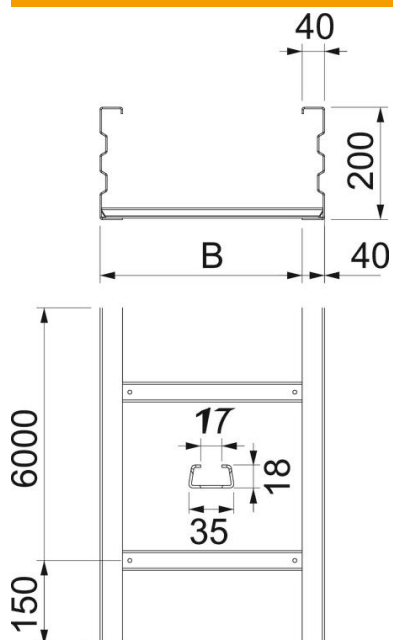
# Muszaki adatlap

## Nagyfeszítávú kábellétra, WKL 200 FT

Cikkszám: 6232106



### Méretetek



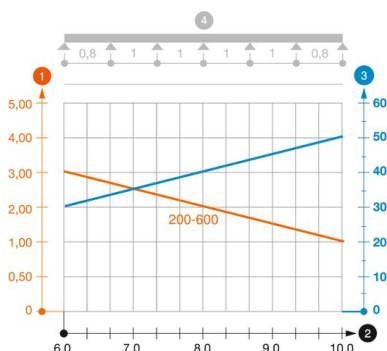
Méret	200x400
hossz	6 000 mm
hossz	6 000 ft
szélesség	400 mm
Magasság	200 mm
B méret (mm)	400 mm
L méret (mm)	6 000 mm
Létrafok távolsága	17,00

### Műszaki adatok

A létrafokok kivitele	Profil perforálás nélküli
Tűzálló kábelrendszerek –	nem
Hasznos keresztmetszet	704 cm <sup>2</sup>
Hasznos keresztmetszet	70400 mm <sup>2</sup>
Rozsdamentes acél, maratott	nem
Oldalperforálás	igen
Nagyfeszítávú kivitel	igen

### Terhelések

Alkalmazható támaszközök min.	6 m
Alkalmazható támaszközök max.	10 m
Támaszköz 6,0 m	3 kN/m
Támaszköz 7,0 m	2,5 kN/m
Támaszköz 8,0 m	2 kN/m
Támaszköz 9,0 m	1,4 kN/m
Támaszköz 10,0 m	1,4 kN/m



### WKL 200 típusú nagyfeszítvű kábellétra terhelési diagramja

- 1 Megengedett kábellétra-/kábellétra-terhelés kN/m-ben a szerelő súlya nélkül
  - 2 Támaszköz m-ben
  - 3 A pófalemez behajlása mm-ben, a megengedett (max.) kN/m terhelés esetén.
  - 4 Vizsgálati eljárás terhelési vázlata
- Terhelési görbe mm-ben megadott kábellétra-/kábellétra-szélességgel
  - Pofabehajlási görbe a támaszköztől függően