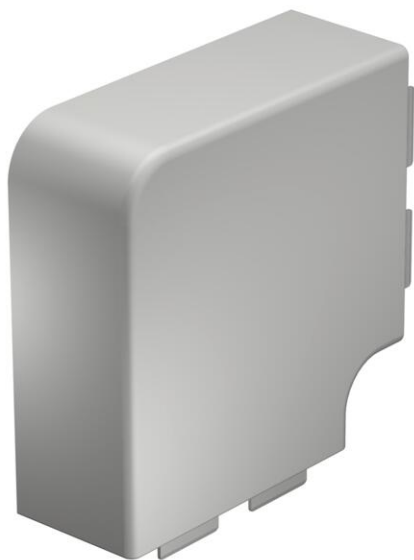


# Muszaki adatlap

Lapos idomfedél, WDK 60130 típusú csatornához

Cikkszám: 6192947



Lapos sarokfedél WDK csatornák irányváltásához.  
Az idomdarabok gyakorlatilag fedélidomok.



**PVC** polivinil-klorid

## Törzsadatok

|   |                    |
|---|--------------------|
| Cikkszám                                    | 6192947            |
| Típus                                       | WDK HF60130RW      |
| 1. megnevezés                               | idomfedél          |
| Gyártó                                      | OBO                |
| Méret                                       | 60x130mm           |
| Szín  | hófehér; RAL 9010  |
| Anyag                                       | Poli(vinil-klorid) |
| Legkisebb eladási egység<br>mennyiségegység | 2<br>Darab         |
| Súly  | 17,118 kg          |
| súly-mértékegység                           | kg/100 darab       |

# Muszaki adatlap

Lapos idomfedél, WDK 60130 típusú csatornához



Cikkszám: 6192947

## Méretetek



|           |        |
|-----------|--------|
| hossz     | 170 mm |
| szélesség | 130 mm |
| Magasság  | 60 mm  |
| a méret   | 170 mm |
| H méret   | 130 mm |

## Műszaki adatok

|  |               |
|--|---------------|
| Kivitel                                    | Fedélidom     |
| Rögzítési mód                              | rápattintható |
| Tűzálló kábelrendszerek – csatornamérethez | nem           |
| 60 x 130                                   |               |
| Halogénmentes csatornamélység              | nem           |
| 60 mm                                      |               |
| Védettség                                  | IP30          |
| Védőfólia                                  | nem           |
| Schutzgrad IK-Code                         | IK04          |
| Alkalmazási hőmérséklet-tartomány max.     | 60 °C         |
| Alkalmazási hőmérséklet-tartomány min.     | -5 °C         |
| Szögtartomány max.                         | 90 mm         |
| Szögtartomány min.                         | 90 mm         |