

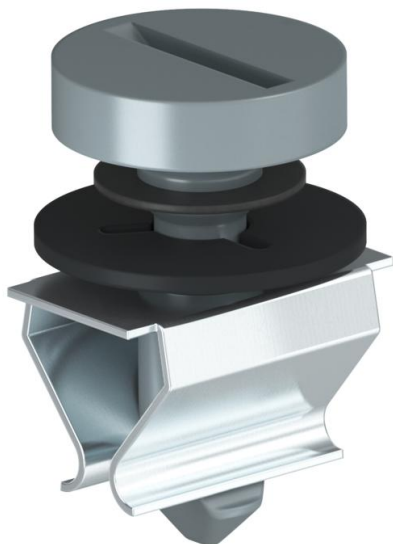
# Muszaki adatlap

## Forgó retesz (pótalkatrész)

Cikkszám: 7408508



A zárórész rögzítőcsapként szolgál, mint a GRAF9 alkatrésze.



PA poliamid

### Törzsadatok

Cikkszám	7408508
Típus	VTGRAF9 7011
1. megnevezés	Zárórész
2. megnevezés	GRAF9-hez
Gyártó	OBO
Szín	acélszürke; RAL 7011
Anyag	Poliamid
Legkisebb eladási egység mennyiségegység	1 Darab
Súly	0,8 kg
súly-mértékegység	kg/100 darab

### Műszaki adatok

A szerelvénykelyhek darabszáma	3
padlóburkolat védőkeret	igen
Padlóápolás	nedves
Tömítés-beépítési lehetőség alkalmas álpadlókhöz	igen igen
Alkalmazható esztrichsintű zárt padlócsatornához	igen

# Műszaki adatlap

## Forgó retesz (pótalkatrész)

Cikkszám: 7408508



### Műszaki adatok

Alkalmazható esztrichbe ágyazott padlócsatornához	igen
alkalmas üreges padlókhöz	igen
nedves ápolású padlókhöz alkalmas	igen
alkalmas padló alatti csatornákhöz	igen
padlóburkolat mélyedéssel	nem
Nagy teherbírású kivitel	igen
beépítőrendszer típusa	MT4 / GB3
Zulassungen	VDE