

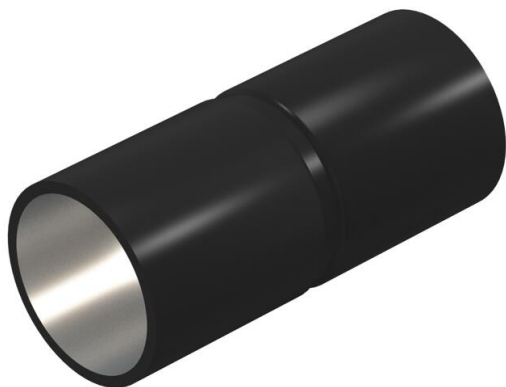
# Muszaki adatlap

## Fekete porszórt acél toldó, menet nélkül

Cikkszám: 2046585



Tartozék: dugaszolható karmantyú az elektromos szerelőcsövek közötti összeköttetésekhez. Sorjamentes belső fallal.



**St** acél

**PE50** PES50 - Poliészter/Epoxid

### Törzsadatok

|                          |                          |
|--------------------------|--------------------------|
| Cikkszám                 | 2046585                  |
| 1. megnevezés            | Összekötő karmantyú acél |
| 2. megnevezés            | menet nélkül             |
| Gyártó                   | OBO                      |
| Méret                    | Ø32mm                    |
| Szín                     | fekete; RAL 9005         |
| Anyag                    | acél                     |
| Felület                  | PES50 - Polyester/Epoxid |
| Felületi szabvány        |                          |
| Legkisebb eladási egység | 50                       |
| mennyiségegység          | Darab                    |
| Súly                     | 7,9 kg                   |
| súly-mértékegység        | kg/100 darab             |

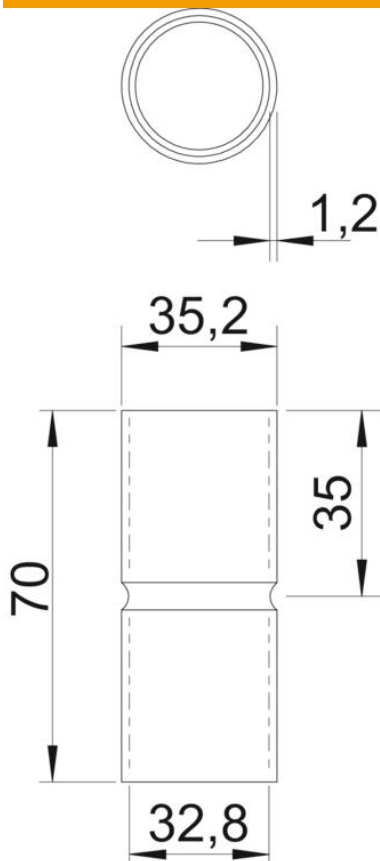
# Muszaki adatlap

Fekete porszórt acél toldó, menet nélkül

Cikkszám: 2046585



## Méretetek



|              |         |
|--------------|---------|
| hossz        | 70 mm   |
| D méret      | 35,2 mm |
| d méret      | 32,8 mm |
| L méret      | 70 mm   |
| l méret I    | 35 mm   |
| m méret (mm) | M32     |
| t méret      | 1,2 mm  |

## Műszaki adatok

|  |        |
|--|--------|
| Kivétel                                | rugós  |
| csőátmérőhöz                           | 32 mm  |
| Méret                                  | 32     |
| Halogénmentes                          | igen   |
| Ellenőrző nyílással és fedéllel        | nem    |
| Szálhúzott felület                     | nem    |
| Polírozott felület                     | nem    |
| Alkalmazási hőmérséklet-tartomány max. | 400 °C |
| Alkalmazási hőmérséklet-tartomány min. | -45 °C |
| Kétrészes                              | nem    |