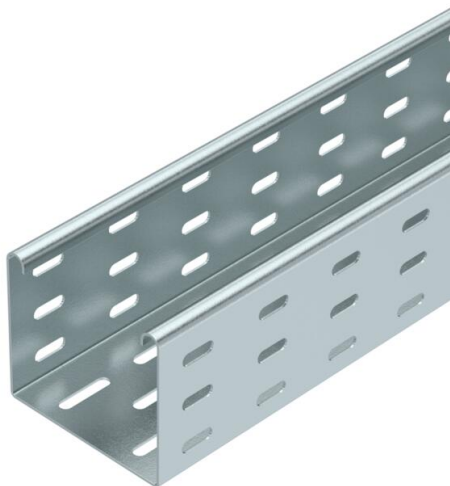


Muszaki adatlap

Kábeltálca SKS, 85 FS

Cikkszám: 6058108



SKS 85 = kábeltálca-rendszer 85 mm oldalmagassággal. „nehéz” kivitel.
Az FS-kivitelű tálcákat a toldásokhoz szükséges RLVL 85 típusú összekötő-
készlettel együtt szállítjuk.
Mágneses árnyékolás fedél nélkül 20 dB, fedéllel 50 dB.



- St** acél
- FS** szalaghorganyzott

Törzsadatok

Cikkszám	6058108
Típus	SKS 810 FS
1. megnevezés	kábeltálca SKS
2. megnevezés	perforált
Gyártó	OBO
Méret	85x100x3000
Anyag	acél
Felület	szalaghorganyzott
Felületi szabvány	DIN EN 10346
Legkisebb eladási egység	3
menyiségegység	méter
Súly	310,34 kg
súly-mértékegység	kg/100 m

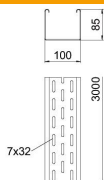
Muszaki adatlap

Kábeltálca SKS, 85 FS

Cikkszám: 6058108



Méretetek



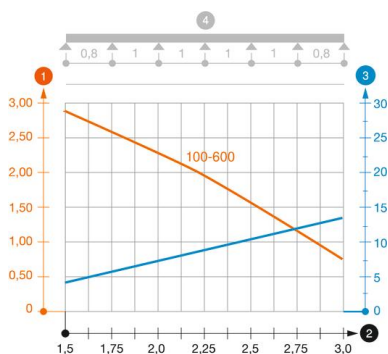
Méret	85 x 100
hossz	3 000 mm
hossz	10 ft
szélesség	100 mm
szélesség	4 in
Magasság	85 mm
Magasság	3 in
lemezvastagság	0,6 in
lemezvastagság	1,5 mm
B méret	100 mm

Műszaki adatok

Összekötők kivitele	összekötő nélkül
Szerelőrendszerek rögzítési módja	Padló Mennyezet Fali-
Bejárható	nem
Tűzálló kábelrendszerek –	nem
Felső résszel	nem
Szerelési perforálás a padlóban	igen
NATO lyukkép	nem
Hasznos keresztmetszet	83 cm ²
Hasznos keresztmetszet	8300 mm ²
Rozsdamentes acél, maratott	nem
Oldalperforálás	igen
Nagyfeszítávú kivitel	nem
Terhelésteztípusa az IEC 61537 szerint	II. típus
Az összekötő fajtája, kábeltartó-rendszer	csavarozott

Terhelések

Alkalmazható támaszközök min.	1,5 m
Alkalmazható támaszközök max.	3 m
Támaszköz 1,5 m	2,8 kN/m
Támaszköz 2,0 m	2,25 kN/m
Támaszköz 2,5 m	1,5 kN/m
Támaszköz 3,0 m	0,75 kN/m



SKS 85 típusú kábeltálca terhelési diagramja

- 1 Megengedett kábeltálca-/kabellétra-terhelés kN/m-ben a szerelő súlya nélkül
 - 2 Támaszköz m-ben
 - 3 A pófabehajlás behajlása mm-ben, a megengedett (max.) kN/m terhelés esetén.
 - 4 Vizsgálati eljárás terhelési vázlata
- Terhelési görbe mm-ben megadott kábeltálca/kabellétra-szélességgel
- Pófabehajlási görbe a támaszköztől függően