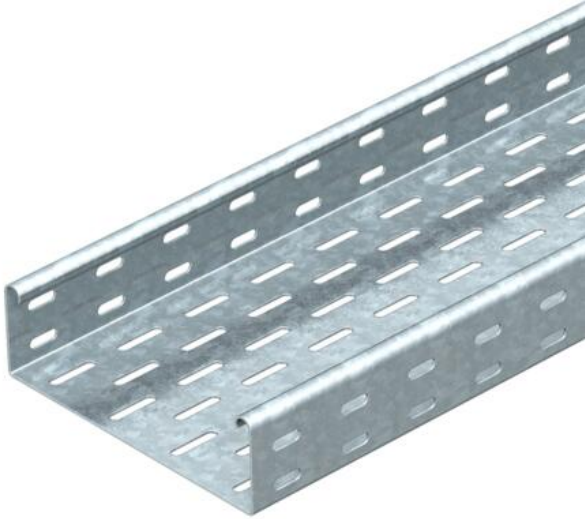


# Muszaki adatlap

## Kábeltálca, SKS 60 FS

Cikkszám: 6056296



SKS 60 = kábeltálca-rendszer 60 mm oldalmagassággal, nehéz kivitel.  
Az SKS típusú kábeltálca tűzálló/funkciótartó nyomvonalakhoz is beépíthető.  
További információk a BSS /Tűz ellen védett rendszerek c. katalógusban  
találhatók.  
Mágneses árnyékolás fedél nélkül 20 dB, fedéllel 50 dB.



- St** acél
- FS** szalaghorganyzott

### Törzsadatok

Cikkszám	6056296
Típus	SKS 630 FS
1. megnevezés	kábeltálca SKS
2. megnevezés	perforált
Gyártó	OBO
Méret	60x300x3000
Anyag	acél
Felület	szalaghorganyzott
Felületi szabvány	DIN EN 10346
Legkisebb eladási egység	3
mennyiségegység	méter
Súly	463,67 kg
súly-mértékegység	kg/100 m

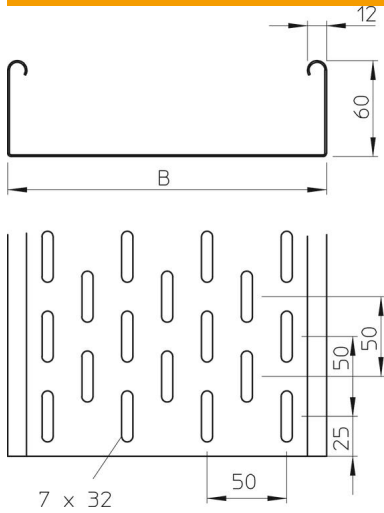
# Muszaki adatlap

## Kábeltálca, SKS 60 FS

Cikkszám: 6056296



### Méretetek



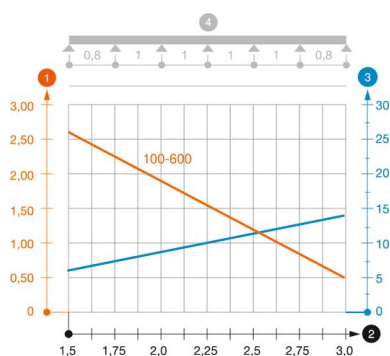
Méret	60 x 300
hossz	3 000 mm
hossz	10 ft
szélesség	300 mm
szélesség	12 in
Magasság	60 mm
Magasság	2 in
lemezvastagság	0,06 in
lemezvastagság	1,5 mm
B méret	300 mm

### Műszaki adatok

Összekötők kivitele	összekötő nélkül
Szerelőrendszerek rögzítési módja	Padló Mennyezet Fali-
Bejárható	nem
Fenekperforálás	7x32
Tűzálló kábelrendszerek –	igen
Felső résszel	nem
Szerelési perforálás a padlóban	igen
NATO lyukkép	nem
Hasznos keresztmetszet	178 cm <sup>2</sup>
Hasznos keresztmetszet	17800 mm <sup>2</sup>
Rozsdamentes acél, maratott	nem
Oldalperforálás	igen
Nagyfeszítvű kivitel	nem
Terheléstezt típusa az IEC 61537 szerint	II. típus
Az összekötő fajtája, kábeltartó-rendszer	csavarozott

### Terhelések

Alkalmazható támaszközök min.	1,5 m
Alkalmazható támaszközök max.	3 m
Támaszköz 1,5 m	2,65 kN/m
Támaszköz 2,0 m	1,8 kN/m
Támaszköz 2,5 m	1,15 kN/m
Támaszköz 3,0 m	0,5 kN/m



### SKS 60 típusú kábeltálca terhelési diagramja

- 1 Megengedett kábeltálca-/kábellétra-terhelés kN/m-ben a szerelő súlya nélkül
  - 2 Támaszköz m-ben
  - 3 A pofalemez behajlása mm-ben, a megengedett (max.) kN/m terhelés esetén.
  - 4 Vizsgálati eljárás terhelési vázlata
- Terhelési görbe mm-ben megadott kábeltálca-/kábellétra-szélességgel
- Pofabehajlási görbe a támaszköztől függően