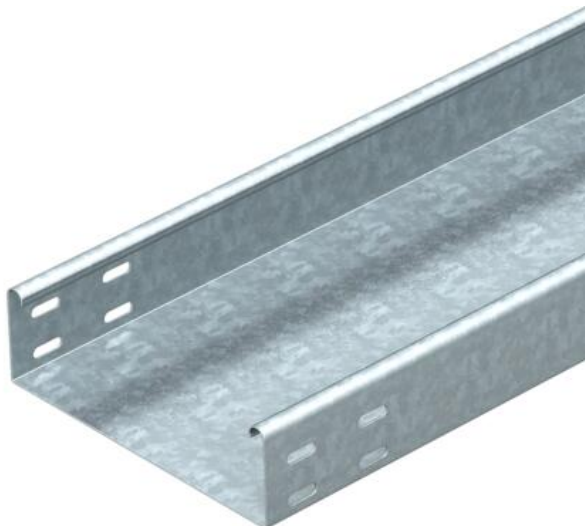


# Muszaki adatlap

Kábeltálca, SKSU 60 FS

Cikkszám: 6063238



SKSU 60 = nehéz kivitelű, perforálás nélküli kábeltálca rendszer 60 mm oldalmagassággal.

A kábeltálca oldallemezének végein, az összekötők szereléséhez szükséges hosszanti perforálás biztosított. A tálcák toldásához szükséges RLVK 60 típusú összekötőket minden esetben külön kell megrendelni.

Mágneses árnyékolás fedél nélkül 20 dB, fedéllel 50 dB.

CEUK  
CA

St acél

FS szalaghorganyzott

## Törzsadatok

Cikkszám	6063238
1. megnevezés	kábeltálca SKSU
2. megnevezés	perf. n., összekötőfurattal
Gyártó	OBO
Méret	60x300x3000
Anyag	acél
Felület	szalaghorganyzott
Felületi szabvány	DIN EN 10346
Legkisebb eladási egység	3
mennyiségegység	méter
Súly	516 kg
súly-mértékegység	kg/100 m

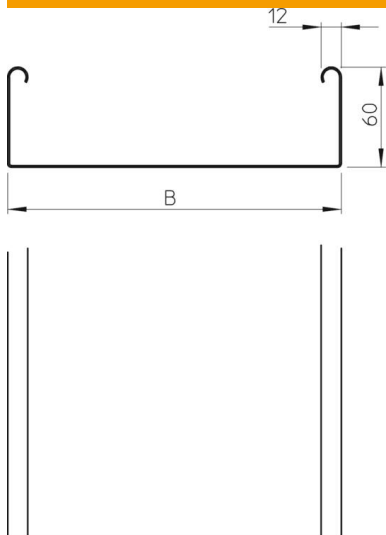
# Muszaki adatlap

Kábeltálca, SKSU 60 FS

Cikkszám: 6063238



## Méretetek



Méret	60 x 300
hossz	3 000 mm
hossz	10 ft
szélesség	300 mm
szélesség	12 in
Magasság	60 mm
Magasság	2 in
lemezvastagság	0,06 in
lemezvastagság	1,5 mm
B méret	300 mm

## Műszaki adatok

Összekötők kivitele	összekötő nélkül
Szerelőrendszerek rögzítési módja	Padló Mennyezet Fali-
Bejárható	nem
Fenekperforálás	0
Tűzálló kábelrendszerek –	nem
Felső résszel	nem
Szerelési perforálás a padlóban	nem
NATO lyukkép	nem
Hasznos keresztmetszet	178 cm <sup>2</sup>
Hasznos keresztmetszet	17800 mm <sup>2</sup>
Rozsdamentes acél, maratott	nem
Oldalperforálás	nem
Nagyfeszítvű kivitel	nem
Terheléstezt típusa az IEC 61537 szerint	II. típus
Az összekötő fajtája, kábeltartó-rendszer	csavarozott

# Muszaki adatlap

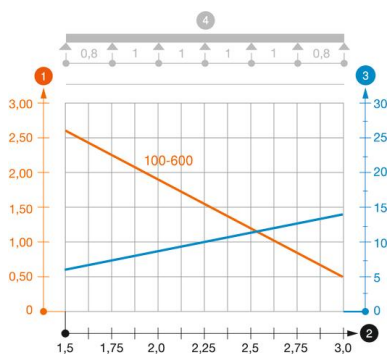
## Kábeltálca, SKSU 60 FS

Cikkszám: 6063238



### Terhelések

Alkalmazható támaszközök min.	1,5 m
Alkalmazható támaszközök max.	3 m
Támaszköz 1,5 m	2,6 kN/m
Támaszköz 2,0 m	1,9 kN/m
Támaszköz 2,5 m	1,1 kN/m
Támaszköz 3,0 m	0,55 kN/m



### SKSU 60 típusú kábeltálca terhelési diagramja

- 1 Megengedett kábeltálca-/kábellétra-terhelés kN/m-ben a szerelő súlya nélkül
  - 2 Támaszköz m-ben
  - 3 A pófalemez behajlása mm-ben, a megengedett (max.) kN/m terhelés esetén.
  - 4 Vizsgálati eljárás terhelési vázlata
- Terhelési görbe mm-ben megadott kábeltálca/kábellétra-szélességgel
- Pófabehajlási görbe a támaszköztől függően