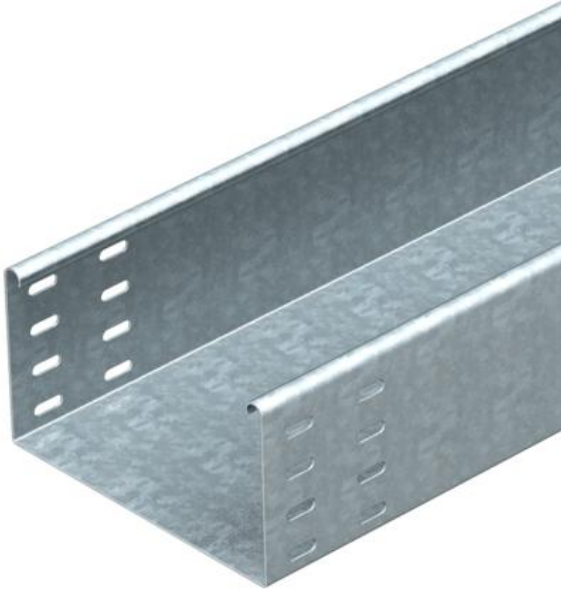


Muszaki adatlap

Kábeltálca, SKSU 110 FS

Cikkszám: 6063497



SKSU 110 = nehéz kivitelű, perforálás nélküli kábeltálca rendszer 110 mm oldalmagassággal.
A kábeltálca oldallemezének végein, az összekötők szereléséhez szükséges hosszanti perforálás biztosított. A tálcák toldásához szükséges RLVK 60 típusú összekötőket minden esetben külön kell megrendelni.
Mágneses árnyékolás fedél nélkül 20 dB, fedéllel 50 dB.



St acél

FS szalaghorganyzott

Törzsadatok

Cikkszám	6063497
Típus	SKSU 150 FS
1. megnevezés	kábeltálca SKSU
2. megnevezés	perf. n., összekötőfurattal
Gyártó	OBO
Méret	110x500x3000
Anyag	acél
Felület	szalaghorganyzott
Felületi szabvány	DIN EN 10346
Legkisebb eladási egység mennyiségegység	3 méter
Súly	872 kg
súly-mértékegység	kg/100 m

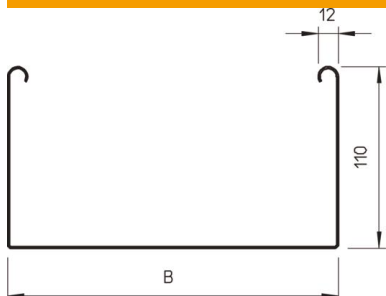
Muszaki adatlap

Kábeltálca, SKSU 110 FS

Cikkszám: 6063497



Méretetek



Méret	110 x 500
hossz	3 000 mm
hossz	10 ft
szélesség	500 mm
szélesség	20 in
Magasság	110 mm
Magasság	4 in
lemezvastagság	0,06 in
lemezvastagság	1,5 mm
B méret	500 mm

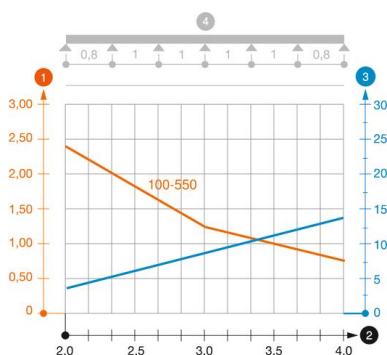


Műszaki adatok

Összekötők kivitele	összekötő nélkül
Szerelőrendszerek rögzítési módja	Padló Mennyezet Fali-
Bejárható	nem
Tűzálló kábelrendszerek –	nem
Felső résszel	nem
Szerelési perforálás a padlóban	nem
NATO lyukkép	nem
Hasznos keresztmetszet	548 cm ²
Hasznos keresztmetszet	54800 mm ²
Rozsdamentes acél, maratott	nem
Oldalperforálás	nem
Nagyfeszítávú kivitel	nem
Terheléstezt típusa az IEC 61537 szerint	II. típus
Az összekötő fajtája, kábeltartó-rendszer	csavarozott

Terhelések

Alkalmazható támaszközök min.	1,5 m
Alkalmazható támaszközök max.	4 m
Támaszköz 1,5 m	3 kN/m
Támaszköz 2,0 m	2,4 kN/m
Támaszköz 2,5 m	1,76 kN/m
Támaszköz 3,0 m	1,2 kN/m
Támaszköz 3,5 m	0,84 kN/m
Támaszköz 4,0 m	0,8 kN/m



SKSU 110 típusú kábeltálca terhelési diagramja

- 1 Megengedett kábeltálca-/kábellétra-terhelés kN/m-ben a szerelő súlya nélkül
 - 2 Támaszköz m-ben
 - 3 A pofalemez behajlása mm-ben, a megengedett (max.) kN/m terhelés esetén.
 - 4 Vizsgálati eljárás terhelési vázlatja
- Terhelési görbe mm-ben megadott kábeltálca/kábellétra-szélességgel
- Pofabehajlási görbe a támaszköztől függően