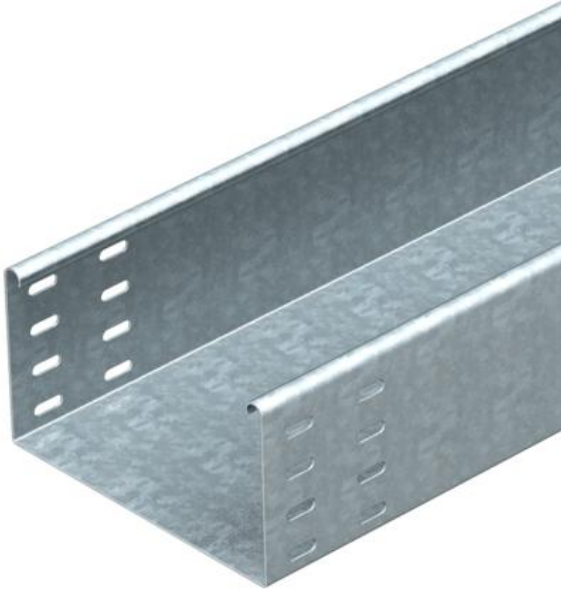


Muszaki adatlap

Kábeltálca, SKSU 110 FT

Cikkszám: 6064884



SKSU 110 = nehéz kivitelű, perforálás nélküli kábeltálca rendszer 110 mm oldalmagassággal.
A kábeltálca oldallemmezének végein, az összekötők szereléséhez szükséges hosszanti perforálás biztosított. A tálcák toldásához szükséges RLVK 60 típusú összekötőket minden esetben külön kell megrendelni.
Mágneses árnyékolás fedél nélkül 20 dB, fedéllel 50 dB.



St acél

FT merítetten tűzihorganyzott

Törzsadatok

Cikkszám	6064884
Típus	SKSU 130 FT
1. megnevezés	kábeltálca SKSU
2. megnevezés	perf. n., összekötőfurattal
Gyártó	OBO
Méret	110x300x3000
Anyag	acél
Felület	merítetten tűzihorganyzott
Felületi szabvány	DIN EN ISO 1461
Legkisebb eladási egység	3
mennyiségegység	méter
Súly	694 kg
súly-mértékegység	kg/100 m

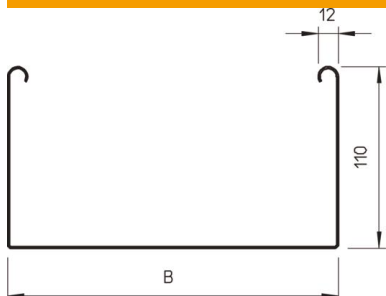
Muszaki adatlap

Kábeltálca, SKSU 110 FT

Cikkszám: 6064884



Méretetek



Méret	110 x 300
hossz	3 000 mm
hossz	10 ft
szélesség	300 mm
szélesség	12 in
Magasság	110 mm
Magasság	4 in
lemezvastagság	0,06 in
lemezvastagság	1,5 mm
B méret	300 mm

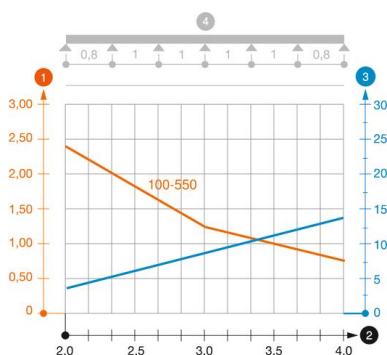


Műszaki adatok

Összekötők kivitele	összekötő nélkül
Szerelőrendszerek rögzítési módja	Padló Mennyezet Fali-
Bejárható	nem
Tűzálló kábelrendszerek –	nem
Felső résszel	nem
Szerelési perforálás a padlóban	nem
NATO lyukkép	nem
Hasznos keresztmetszet	328 cm ²
Hasznos keresztmetszet	32800 mm ²
Rozsdamentes acél, maratott	nem
Oldalperforálás	nem
Nagyfeszítvű kivitel	nem
Terheléstezt típusa az IEC 61537 szerint	II. típus
Az összekötő fajtája, kábeltartó-rendszer	csavarozott

Terhelések

Alkalmazható támaszközök min.	1,5 m
Alkalmazható támaszközök max.	4 m
Támaszköz 1,5 m	3 kN/m
Támaszköz 2,0 m	2,4 kN/m
Támaszköz 2,5 m	1,76 kN/m
Támaszköz 3,0 m	1,2 kN/m
Támaszköz 3,5 m	0,84 kN/m
Támaszköz 4,0 m	0,8 kN/m



SKSU 110 típusú kábeltálca terhelési diagramja

- 1 Megengedett kábeltálca-/kábellétra-terhelés kN/m-ben a szerelő súlya nélkül
 - 2 Támaszköz m-ben
 - 3 A pofalemez behajlása mm-ben, a megengedett (max.) kN/m terhelés esetén.
 - 4 Vizsgálati eljárás terhelési vázlatja
- Terhelési görbe mm-ben megadott kábeltálca/kábellétra-szélességgel
- Pofabehajlási görbe a támaszköztől függően