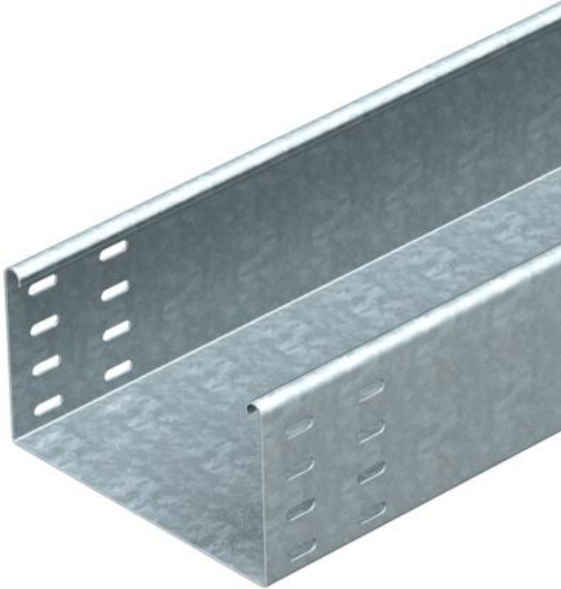


# Muszaki adatlap

## Kábeltálca, SKSU 110 FS

Cikkszám: 6063403



SKSU 110 = nehéz kivitelű, perforálás nélküli kábeltálca rendszer 110 mm oldalmagassággal.  
A kábeltálca oldallemmezének végein, az összekötők szereléséhez szükséges hosszanti perforálás biztosított. A tálcák toldásához szükséges RLVK 60 típusú összekötőket minden esetben külön kell megrendelni.  
Mágneses árnyékolás fedél nélkül 20 dB, fedéllel 50 dB.



**St** acél

**FS** szalaghorganyzott

### Törzsadatok

Cikkszám	6063403
Típus	SKSU 110 FS
1. megnevezés	kábeltálca SKSU
2. megnevezés	perf. n., összekötőfurattal
Gyártó	OBO
Méret	110x100x3000
Anyag	acél
Felület	szalaghorganyzott
Felületi szabvány	DIN EN 10346
Legkisebb eladási egység	3
mennyiségegység	méter
Súly	404 kg
súly-mértékegység	kg/100 m

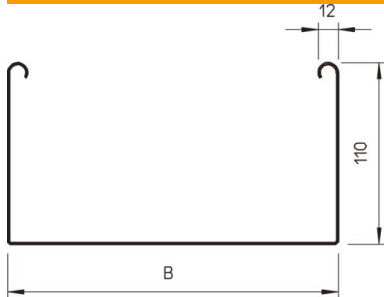
# Muszaki adatlap

Kábeltálca, SKSU 110 FS

Cikkszám: 6063403



## Méretetek



Méret	110 x 100
hossz	3 000 mm
hossz	10 ft
szélesség	100 mm
szélesség	4 in
Magasság	110 mm
Magasság	4 in
lemezvastagság	0,06 in
lemezvastagság	1,5 mm
B méret	100 mm

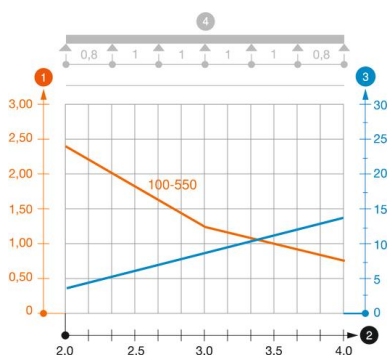


## Műszaki adatok

Összekötők kivitele	összekötő nélkül
Szerelőrendszerek rögzítési módja	Padló Mennyezet Fali-
Bejárható	nem
Tűzálló kábelrendszerek –	nem
Felső résszel	nem
Szerelési perforálás a padlóban	nem
NATO lyukkép	nem
Hasznos keresztmetszet	108 cm <sup>2</sup>
Hasznos keresztmetszet	10800 mm <sup>2</sup>
Rozsdamentes acél, maratott	nem
Oldalperforálás	nem
Nagyfeszítvű kivitel	nem
Terheléstezt típusa az IEC 61537 szerint	II. típus
Az összekötő fajtája, kábeltartó-rendszer	csavarozott

#### Terhelések

Alkalmazható támaszközök min.	1,5 m
Alkalmazható támaszközök max.	4 m
Támaszköz 1,5 m	3 kN/m
Támaszköz 2,0 m	2,4 kN/m
Támaszköz 2,5 m	1,76 kN/m
Támaszköz 3,0 m	1,2 kN/m
Támaszköz 3,5 m	0,84 kN/m
Támaszköz 4,0 m	0,8 kN/m



#### SKSU 110 típusú kábeltálca terhelési diagramja

- 1 Megengedett kábeltálca-/kábellétra-terhelés kN/m-ben a szerelő súlya nélkül
  - 2 Támaszköz m-ben
  - 3 A pofalemez behajlása mm-ben, a megengedett (max.) kN/m terhelés esetén.
  - 4 Vizsgálati eljárás terhelési vázlatja
- Terhelési görbe mm-ben megadott kábeltálca/kábellétra-szélességgel
- Pofabehajlási görbe a támaszköztől függően