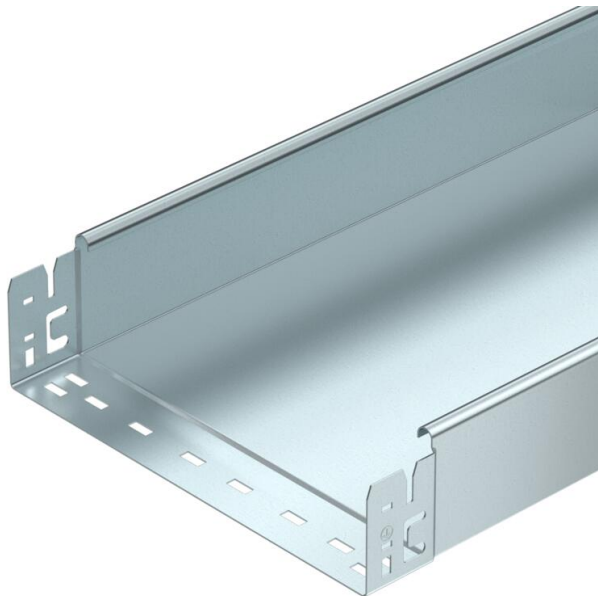


# Muszaki adatlap

## Kábeltálca SKS-Magic® 85, perforálás nélkül, FS

Cikkszám: 6059772



Perforálás nélküli kábeltálca gyors összekötő rendszerrel. A kábeltálca hasznos hossza 3.000 mm. Garantált a folyamatos potenciálkiegyenlítés kiegészítő alkatrészek nélkül.



- St** acél
- FS** szalaghorganyzott

### Törzsadatok

Cikkszám	6059772
1. megnevezés	SKSMU kábeltálca perf. nélkül
2. megnevezés	gyorsösszekötővel
Gyártó	OBO
Méret	85x500x3050
Anyag	acél
Felület	szalaghorganyzott
Felületi szabvány	DIN EN 10346
Legkisebb eladási egység mennyiségegység	3 méter
Súly	816,262 kg
súly-mértékegység	kg/100 m

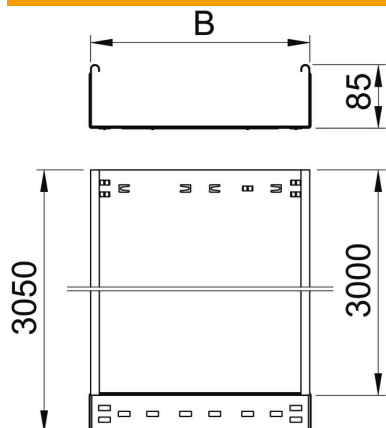
# Muszaki adatlap

Kábeltálca SKS-Magic® 85, perforálás nélkül, FS

Cikkszám: 6059772



## Méretetek



hossz	3 050 mm
szélesség	500 mm
Magasság	85 mm
lemezvastagság	1,5 mm
B méret	500 mm

## Műszaki adatok

Összekötők kivitele	Integrált összekötő
Szerelőrendszerek rögzítési módja	Padló Mennyezet Fali-
Bejárható	nem
Tűzálló kábelrendszerek –	nem
Felső résszel	nem
Szerelési perforálás a padlóban	nem
NATO lyukkép	nem
Hasznos keresztmetszet	423 cm <sup>2</sup>
Hasznos keresztmetszet	42300 mm <sup>2</sup>
Rozsdamentes acél, maratott	nem
Oldalperforálás	nem
Nagyfeszítávú kivétel	nem
Terheléstezt típusa az IEC 61537 szerint	II. típus
Hasznos hosszúság	3000 mm
Az összekötő fajtája, kábeltartó-rendszer	Rögzítés bepattintással

# Muszaki adatlap

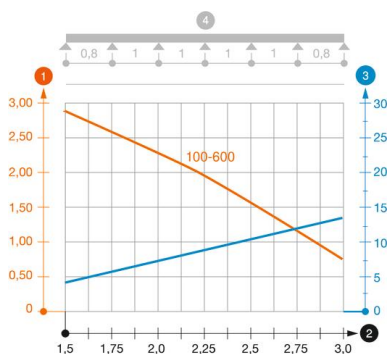
## Kábeltálca SKS-Magic® 85, perforálás nélkül, FS

Cikkszám: 6059772



### Terhelések

Alkalmazható támaszközök min.	1,5 m
Alkalmazható támaszközök max.	3 m
Támaszköz 1,5 m	2,8 kN/m
Támaszköz 2,0 m	2,25 kN/m
Támaszköz 2,5 m	1,5 kN/m
Támaszköz 3,0 m	0,75 kN/m



### SKSMU 85 típusú kábeltálcák terhelési diagramja

- 1 Megengedett kábeltálca-/kábellétra-terhelés kN/m-ben a szerelő súlya nélkül
  - 2 Támaszköz m-ben
  - 3 A pófalemez behajlása mm-ben, a megengedett (max.) kN/m terhelés esetén.
  - 4 Vizsgálati eljárás terhelési vázlata
- Terhelési görbe mm-ben megadott kábeltálca-/kábellétra-szélességgel
- Pófabehajlási görbe a támaszköztől függően