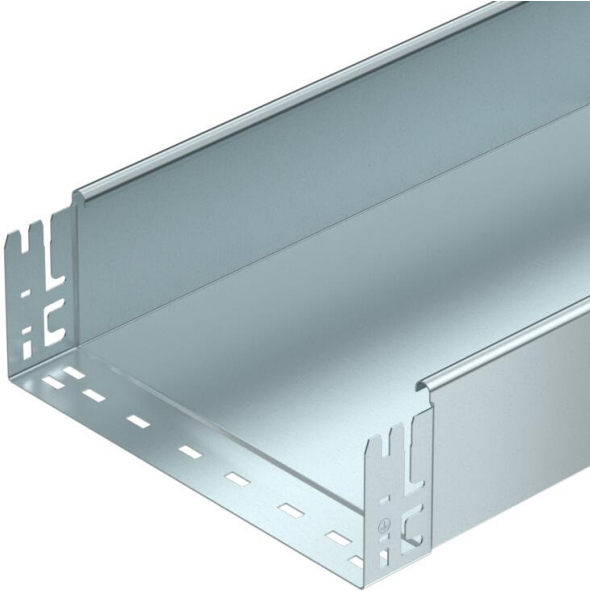


# Muszaki adatlap

## Kábeltálca SKS-Magic® 110 perforálás nélkül FT

Cikkszám: 6059855



Perforálás nélküli kábeltálca gyorsösszekötő rendszerrel. A kábeltálca hasznos hossza 3.000 mm.  
Garantált a folyamatos potenciálkiegyenlítés kiegészítő alkatrészek nélkül.



**St** acél

**FT** merítetten tűzihorganyzott

### Törzsadatok

Cikkszám	6059855
Típus	SKSMU 115 FT
1. megnevezés	SKSMU kábeltálca perf. nélkül
2. megnevezés	gyorsösszekötővel
Gyártó	OBO
Méret	110x150x3050
Anyag	acél
Felület	merítetten tűzihorganyzott
Felületi szabvány	DIN EN ISO 1461
Legkisebb eladási egység	3
menyiségegység	méter
Súly	493,737 kg
súly-mértékegység	kg/100 m

# Muszaki adatlap

## Kábeltálca SKS-Magic® 110 perforálás nélkül FT

Cikkszám: 6059855



### Méretetek



hossz	3 050 mm
szélesség	150 mm
Magasság	110 mm
lemezvastagság	1,5 mm
B méret	150 mm



### Műszaki adatok

Összekötők kivitele	Integrált összekötő
Szerelőrendszerek rögzítési módja	Padló Mennyezet Fali-
Bejárható	nem
Tűzálló kábelrendszerek –	nem
Felső résszel	nem
Szerelési perforálás a padlóban	nem
NATO lyukkép	nem
Hasznos keresztmetszet	161 cm <sup>2</sup>
Hasznos keresztmetszet	16100 mm <sup>2</sup>
Rozsdamentes acél, maratott	nem
Oldalperforálás	nem
Nagyfeszítvű kivitel	nem
Terheléseteszt típusa az IEC 61537 szerint	II. típus
Hasznos hosszúság	3000 mm
Az összekötő fajtája, kábeltartó-rendszer	Rögzítés bepattintással

# Muszaki adatlap

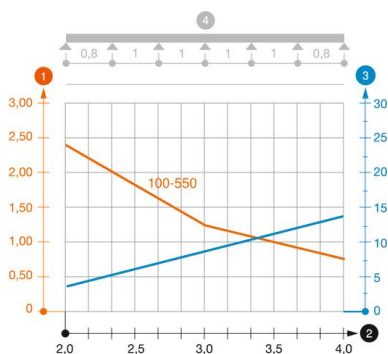
## Kábeltálca SKS-Magic® 110 perforálás nélkül FT

Cikkszám: 6059855



### Terhelések

Alkalmazható támaszközök min.	1,5 m
Alkalmazható támaszközök max.	4 m
Támaszköz 1,5 m	3 kN/m
Támaszköz 2,0 m	2,4 kN/m
Támaszköz 3,0 m	1,2 kN/m
Támaszköz 4,0 m	0,8 kN/m



### SKSMU 110 típusú kábeltálca terhelési diagramja

- 1 Megengedett kábeltálca-/kábellétra-terhelés kN/m-ben a szerelő súlya nélkül
  - 2 Támaszköz m-ben
  - 3 A pófalemez behajlása mm-ben, a megengedett (max.) kN/m terhelés esetén.
  - 4 Vizsgálati eljárás terhelési vázlatja
- Terhelési görbe mm-ben megadott kábeltálca/kábellétra-szélességgel
- Pófabehajlási görbe a támaszköztől függően