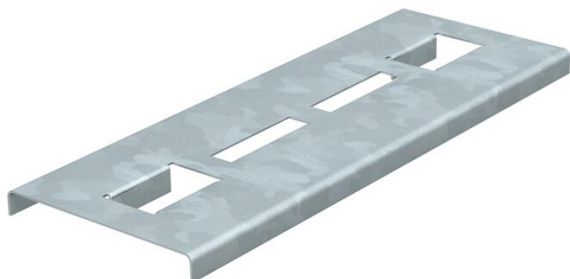


# Muszaki adatlap

## Felfekvőlemez a formaidomok fokaira

Cikkszám: 6222978



Felfekvőlemez a formaidomok fokaira az MSZE 24102/DIN 4102-12 szerinti tűzálló szereléshez, a kábelek felfekvási felületének növeléséhez. Mivel a tűzálló kábeleknek tűz esetén a kábellétraidomok fokain lehetőleg nagy felfekvási felületet kell biztosítani, kiegészítő felfekvőlemezt kell alkalmazni. A felfekvőlemezeket lazán kell a fokra fektetni. A lefelé hajlított perem megakadályozza a lecsúszást. 400 mm szélességű kábellétrához



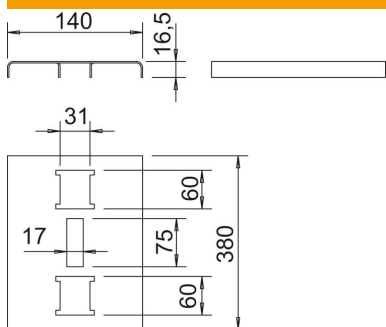
**St** acél

**FS** szalaghorganyzott

### Törzsadatok

Cikkszám	6222978
1. megnevezés	létrafok-kilépőlemez
2. megnevezés	funkciótartáshoz
Gyártó	OBO
Méret	380x140x16,5
Anyag	acél
Felület	szalaghorganyzott
Felületi szabvány	DIN EN 10346
Legkisebb eladási egység	25
mennyiségegység	Darab
Súly	65 kg
súly-mértékegység	kg/100 darab

### Méretek



szélesség	380 mm
Magasság	16,5 mm
a méret	60 mm
B méret	380 mm
b méret	75 mm

# Műszaki adatlap

## Felfekvőlemez a formaidomok fokaira

Cikkszám: 6222978



### Műszaki adatok

Tűzálló kábelrendszerek –	igen
Anyagvastagság	1,5 mm
Perforálással	igen
Rozsdamentes acél, maratott	nem
Nagyfeszítvű kivétel	nem