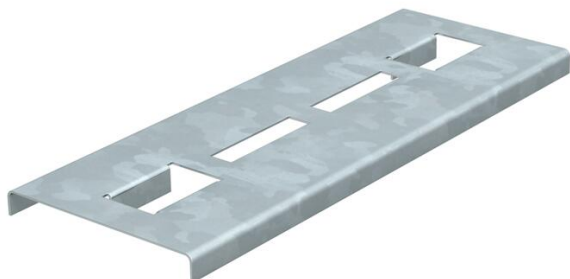


# Muszaki adatlap

## Felfekvőlemez a formaidomok fokaira

Cikkszám: 6222951



Felfekvőlemez a formaidomok fokaira az MSZE 24102/DIN 4102-12 szerinti tűzálló szereléshez, a kábelek felfekvési felületének növeléséhez. Mivel a tűzálló kábeleknek tűz esetén a kábellétraidomok fokain lehetőleg nagy felfekvési felületet kell biztosítani, kiegészítő felfekvőlemezt kell alkalmazni. A felfekvőlemezeket lazán kell a fokra fektetni. A lefelé hajlított perem megakadályozza a lecsúszást.

300 mm szélességű kábellétrához



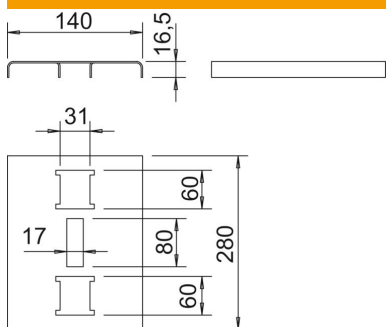
**St** acél

**FS** szalaghorganyzott

### Törzsadatok

Cikkszám	6222951
1. megnevezés	létrafok-kilépőlemez
2. megnevezés	funkciótartáshoz
Gyártó	OBO
Méret	280x140x16,5
Anyag	acél
Felület	szalaghorganyzott
Felületi szabvány	DIN EN 10346
Legkisebb eladási egység	25
mennyiségegység	Darab
Súly	50 kg
súly-mértékegység	kg/100 darab

### Méretek



szélesség	280 mm
Magasság	16,5 mm
a méret	60 mm
B méret	280 mm
b méret	80 mm

# Műszaki adatlap

## Felfekvőlemez a formaidomok fokaira

Cikkszám: 6222951



### Műszaki adatok

Tűzálló kábelrendszerek –	igen
Anyagvastagság	1,5 mm
Perforálással	igen
Rozsdamentes acél, maratott	nem
Nagyfeszítvű kivétel	nem