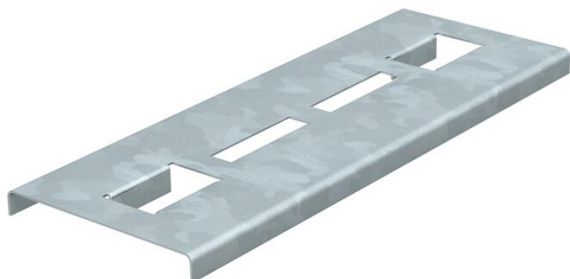


Muszaki adatlap

Felfekvőlemez a formaidomok fokaira

Cikkszám: 6222943



Felfekvőlemez a formaidomok fokaira az MSZE 24102/DIN 4102-12 szerinti tűzálló szereléshez, a kábelek felfekvási felületének növeléséhez. Mivel a tűzálló kábeleknek tűz esetén a kábellétraidomok fokain lehetőleg nagy felfekvási felületet kell biztosítani, kiegészítő felfekvőlemezt kell alkalmazni. A felfekvőlemezeket lazán kell a fokokra fektetni. A lefelé hajlított perem megakadályozza a lecsúszást.

200 mm szélességű kábellétrához



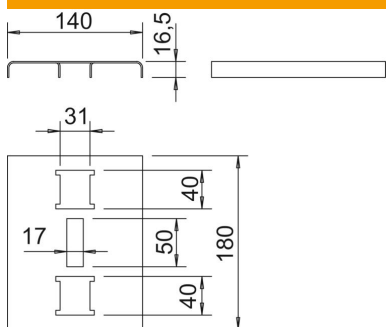
St acél

FS szalaghorganyzott

Törzsadatok

Cikkszám	6222943
1. megnevezés	létrafok-kilépőlemez
2. megnevezés	funkciótartáshoz
Gyártó	OBO
Méret	180x140x16,5
Anyag	acél
Felület	szalaghorganyzott
Felületi szabvány	DIN EN 10346
Legkisebb eladási egység	25
mennyiségegység	Darab
Súly	31 kg
súly-mértékegység	kg/100 darab

Méretek



szélesség	180 mm
Magasság	16,5 mm
a méret	40 mm
B méret	180 mm
b méret	50 mm

Műszaki adatlap

Felfekvőlemez a formaidomok fokaira

Cikkszám: 6222943



Műszaki adatok

Tűzálló kábelrendszerek –	igen
Anyagvastagság	1,5 mm
Perforálással	igen
Rozsdamentes acél, maratott	nem
Nagyfeszítvű kivétel	nem