

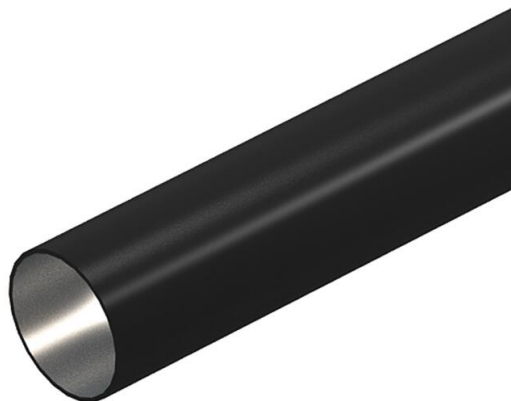
# Muszaki adatlap

## Fekete porszórt acélcső, menet nélkül

Cikkszám: 2046566



Elektromos védőcső menetes végek nélkül az MSZ EN 61386-1 szerint a kábelek és vezetékek mechanikai védelme érdekében. Sorjamentes belső fallal.



**St** acél

**PE50** PES50 - Polyester/Epoxid

### Törzsadatok

Cikkszám	2046566
Típus	S20W SW
1. megnevezés	Acél páncélcső
2. megnevezés	menet nélkül
Gyártó	OBO
Méret	Ø20, 3000mm
Szín	fekete; RAL 9005
Anyag	acél
Felület	PES50 - Polyester/Epoxid
Felületi szabvány	
Legkisebb eladási egység	30
mennyiségegység	méter
Súly	44,7 kg
súly-mértékegység	kg/100 m

# Muszaki adatlap

Fekete porszórt acélcső, menet nélkül

Cikkszám: 2046566



## Méretetek



hossz	3 000 mm
D méret	20 mm
L méret	3 000 mm
m méret (mm)	M20
t méret	1 mm



## Műszaki adatok

Vakolaton kívüli	igen
A csövek kivétele	merev, menet nélkül

# Műszaki adatlap

Fekete porszórt acélcső, menet nélkül

Cikkszám: 2046566



## Műszaki adatok

Betonba szerelés	igen
Hajlíthatóság	merev
Nyomószilárdság	nehéz (1250 N)
Használati hőmérséklet max.	+ 250 °C
Használati hőmérséklet min.	- 45 °C
Szerelés üreges falba	igen
Szerelés fára	igen
Telepítés talajban	nem
Kültéri szerelés	nem
Osztályozási kód	44561
Gép- és berendezés-telepítés	igen
Karmantyúval	nem
Szálhúzott felület	nem
Polírozott felület	nem
Ütőszilárdság	nehéz (2,0 kg/300 mm)
Alkalmazási hőmérséklet-tartomány max.	250 °C
Alkalmazási hőmérséklet-tartomány min.	-45 °C
Padló alatti szerelés (bitumen, forró aszfalt)	igen
Padló alatti szerelés (esztrich)	igen
.	igen