

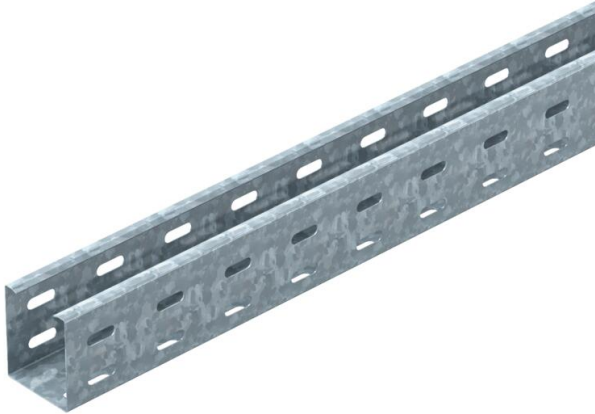
# Muszaki adatlap

Kábeltálca, RKS 60 FT, perforált

Cikkszám: 6047602



RKS 60 = kábeltálca-rendszer 60 mm oldalmagassággal. „RATIONEL” kivitel.  
Kábeltálca folyamatos alsó és oldalsó, valamint fenéklemez perforációval (Ø11 mm) a további rögzítésekhez.  
Megfelelő fedél forgóretesszel: AZDMD 50 típusú.  
Rögzítőanyag nélkül.



CE

St acél

FT merítetten tűzihorganyzott

## Törzsadatok

Cikkszám	6047602
Típus	RKS 605 FT
1. megnevezés	kábeltálca RKS
2. megnevezés	perforált
Gyártó	OBO
Méret	60x50x3000
Anyag	acél
Felület	merítetten tűzihorganyzott
Felületi szabvány	DIN EN ISO 1461
Legkisebb eladási egység mennyiségegység	3 méter
Súly	108 kg
súly-mértékegység	kg/100 m

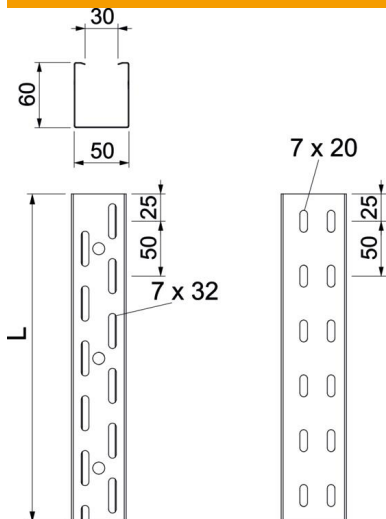
# Muszaki adatlap

Kábeltálca, RKS 60 FT, perforált

Cikkszám: 6047602



## Méreték



Méret	60x50
hossz	3 000 mm
szélesség	50 mm
Magasság	60 mm
lemezvastagság	0,75 mm
L méret	3 000 mm

## Műszaki adatok

Összekötők kivitele	összekötő nélkül
Szerelőrendszerek rögzítési módja	Padló Mennyezet Fali-
Bejárható	nem
Fenekperforálás	7x32
Tűzálló kábelrendszerek –	nem
Felső résszel	nem
Szerelési perforálás a padlóban	igen
NATO lyukkép	nem
Hasznos keresztmetszet	30 cm <sup>2</sup>
Hasznos keresztmetszet	3000 mm <sup>2</sup>
Rozsdamentes acél, maratott	nem
Oldalperforálás	igen
Nagyfeszítvű kivitel	nem
Terheléstezt típusa az IEC 61537 szerint	II. típus
Az összekötő fajtája, kábeltartó-rendszer	csavarozott

# Muszaki adatlap

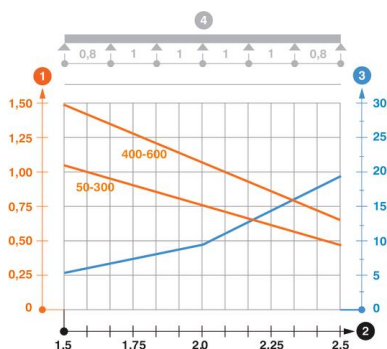
Kábelátalca, RKS 60 FT, perforált

Cikkszám: 6047602



## Terhelések

Alkalmazható támaszközök min.	1 m
Alkalmazható támaszközök max.	3 m
Támaszköz 1,0 m	2 kN/m
Támaszköz 1,5 m	0,8 kN/m
Támaszköz 2,0 m	0,5 kN/m
Támaszköz 2,5 m	0,35 kN/m
Támaszköz 3,0 m	0,15 kN/m



### RKS 60 típusú kábelátalca terhelési diagramja

- 1 Megengedett kábelátalca-/kábellétra-terhelés kN/m-ben a szerelő súlya nélkül
  - 2 Támaszköz m-ben
  - 3 A pofalemez behajlása mm-ben, a megengedett (max.) kN/m terhelés esetén.
  - 4 Vizsgálati eljárás terhelési vázlata
- Terhelési görbe mm-ben megadott kábelátalca/kábellétra-szélességgel
- Pofabehajlási görbe a támaszköztől függően