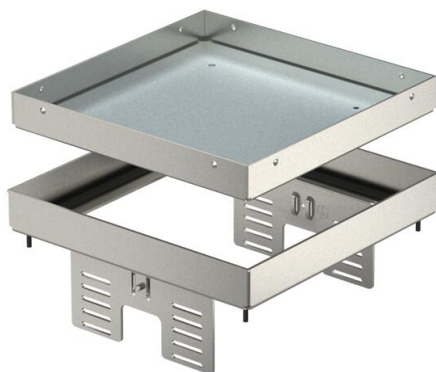


Muszaki adatlap

Szintezhető kazetta ellenőrző nyíláshoz, RKNUZD3,
nemesacél

Cikkszám: 7409060



Szintezhető és az aljzattól "függetlenített" "vak" kazetta egy 4-es névleges méretű ellenőrző nyílás elkészítéséhez száraz vagy nedves ápolású padlóknál, beltéren, UZD250-3 vagy UZD350-3 padlódobozokba, mindig egy DUG../4 szerelőfedéllel együtt, vagy komplett UGD250-3/4 vagy UGD350-3/4 padlódobozokba történő beszereléshez. Beépítés a padlódobozok alumínium keretprofiljába beilleszthető szintezőszegletekkel (külön rendelendő) történik. Csak sima felületű padlóburkolatokhoz alkalmas.

Szintezhető kazetta, vak, kétrekeszes 2 APMT2 fedlappal szerelhető. 2 db UT3 univerzális tartó felszereléséhez 4 installációs szerelvényhez, támasztógyűrűvel / tartó konzollal vagy 6 Modul 45 eszközhöz.



A2 rozsdamentes acél, (W. Nr. 1.4301)

Törzsadatok

| | |
|---|---------------------------|
| Cikkszám | 7409060 |
| Típus | RKN2 UZD3 4VS25 |
| 1. megnevezés | Négyzetes kazetta |
| 2. megnevezés | zárt |
| Gyártó | OBO |
| Méret | 200x200mm |
| Anyag | rozsdamentes acél, 1.4301 |
| Legkisebb eladási egység mennyiségegység | 1 Darab |
| Súly | 222 kg |
| súly-mértékegység | kg/100 darab |

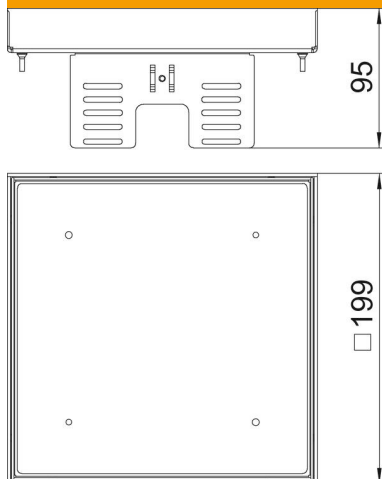
Muszaki adatlap

Szintezhető kazetta ellenőrző nyíláshoz, RKNUZD3,
nemesacél

Cikkszám: 7409060



Méretetek



| | |
|-----------|--------|
| hossz | 199 mm |
| szélesség | 199 mm |
| Magasság | 95 mm |
| h méret | 95 mm |

Műszaki adatok

| | |
|---|-----------------------|
| A beépíthető készülékek darabszáma | 0 |
| kábelkivezetések száma | 0 |
| Kivitel | Négyzetes |
| kábelkivezetős kivitel | Nincs vezeték kimenet |
| Padlóápolás | nedves |
| Szétválasztható | igen |
| Padlómagasság min. | 110 mm |
| alkalmas álpadlókhöz | igen |
| alkalmas üreges padlókhöz | igen |
| Alkalmazható padló alatti dobozhoz | 250/350 |
| Szerelvénytartók szerelvénykelyhekhez | nem |
| Beépítési hosszúság | 201 mm |
| Néveleges méret szerelvénybeépítő egységhez | 4 |
| IP védettség nyitott állapotban | IP00 |
| IP védettség zárt állapotban | IP44 |
| Schutzgrad IK-Code | IK10 |
| Nagy teherbírású kivitel | nem |
| beépítőrendszer típusa | UT3 |
| Függőleges terhelés, nagy felület | 10.000 N-ig |
| Függőleges terhelés, kis terület | 3.000 N-ig |
| Zulassungen | VDE |
| A padlóburkolat vastagsága | 25 mm |