

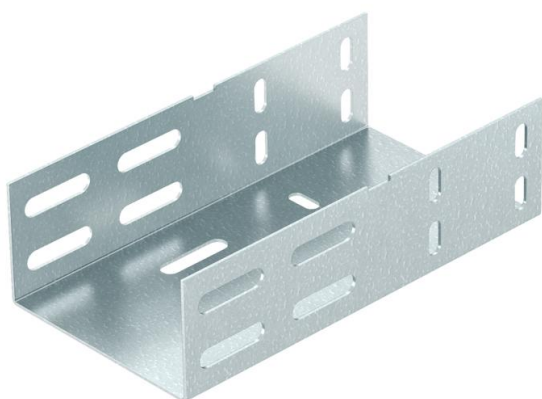
Muszaki adatlap

Összekötő dilatációhoz, DD

Cikkszám: 6065980



Egyenes összekötő a lineáris hőtágulás kompenzálásához.



St acél

DD szalaghorganyzott Zink/Alumínium, Double Dip

Törzsadatok

| | |
|---|--|
| Cikkszám | 6065980 |
| Típus | RDV 640 DD |
| 1. megnevezés | Dilatációs összekötő |
| 2. megnevezés | kábeltálcához, csavarokkal |
| Gyártó | OBO |
| Méret | 60x400x200 |
| Anyag | acél |
| Felület | szalaghorganyzott Zink/Alumínium, Double Dip |
| Felületi szabvány | DIN EN 10346 |
| Legkisebb eladási egység mennyiségegység | 2 Darab |
| Súly | 129,6 kg |
| súly-mértékegység | kg/100 darab |

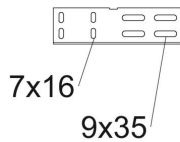
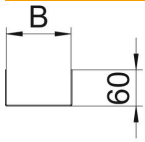
Műszaki adatlap

Összekötő dilatációhoz, DD

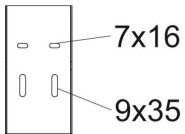
Cikkszám: 6065980



Méretetek



| | |
|----------------|--------|
| hossz | 200 mm |
| szélesség | 400 mm |
| szélesség | 16 in |
| Magasság | 57 mm |
| Magasság | 2 in |
| lemezvastagság | 1,5 mm |
| B méret | 400 mm |
| L méret | 200 mm |



Műszaki adatok

| Kivétel | Hosszanti összekötő |
|---|---------------------|
| Tűzálló kábelrendszerek – | nem |
| Alkalmazható rácsos kábeltálcához | nem |
| Alkalmazható kábelletrához | nem |
| Alkalmazható kábeltálcához | igen |
| Alkalmazható magas kábeltartó-rendszerhez | 60 mm |
| Csuklós összekötő, vízszintes | nem |
| Csuklós összekötő, függőleges | nem |
| Rozsdamentes acél, maratott | nem |
| Összekötési mód | Csavaros összekötő |
| Nagyfeszítávú kivétel | nem |