

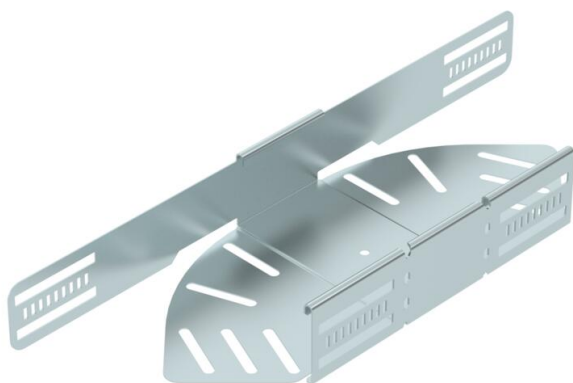
# Muszaki adatlap

állítható sarokidom 60 FS

Cikkszám: 6037102



Állítható sarokidom vízszintes leágazás kialakításához, idom összepattintható és csavarozható kábeltálcákhoz, oldalmagasság 60 mm. Állítható szög 0 - 90°-ig. Csavar nélküli szerelés két bepattintható rögzítőelemmel vagy csavaros csatlakozás FRS félgömbfejű csavarokkal és M6 kombi anyákkal. Beltéren használható. A rögzítőanyagot külön kell megrendelni.



**St** acél

**FS** szalaghorganyzott

## Törzsadatok

Cikkszám	6037102
Típus	RB W 615 FS
1. megnevezés	sarokidom, állítható
2. megnevezés	vízszintes
Gyártó	OBO
Méret	60x150
Anyag	acél
Felület	szalaghorganyzott
Felületi szabvány	DIN EN 10346
Legkisebb eladási egység mennyiségegység	1 Darab
Súly	58,6 kg
súly-mértékegység	kg/100 darab

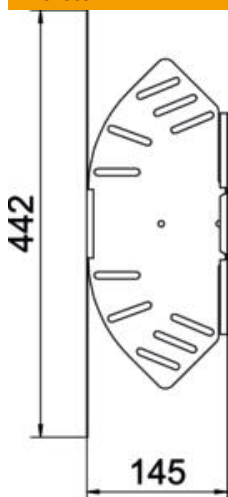
# Muszaki adatlap

## állítható sarokidom 60 FS



Cikkszám: 6037102

### Méretetek



szélesség	150 mm
Magasság	60 mm
lemezvastagság	1 mm
B méret	150 mm
L méret	442 mm
R méret	50 mm

### Műszaki adatok

Lehajlás (derékszög)	állítható
Összekötők kivitele	Integrált összekötő
Építési forma	Csuklós sarokidom_komplett
Tűzálló kábelrendszerek –	nem
Fenéklemmez anyagvastagsága	1 mm
Felső résszel	nem
Szerelési perforálás a padlóban	igen
NATO lyukkép	nem
Irányváltás	vízszintes
Rozsdamentes acél, maratott	nem
Oldalperforálás	igen
Alkalmazási hőmérséklet-tartomány max.	120 °C
Alkalmazási hőmérséklet-tartomány min.	-20 °C
Nagyfeszítvű kivétel	nem
Az összekötő fajtája, kábeltartó-rendszer	csavarozott/bilincsel rögzített
Ajánlott csavarok száma	10 St.
Pofa-lemezvastagság	1,25 mm