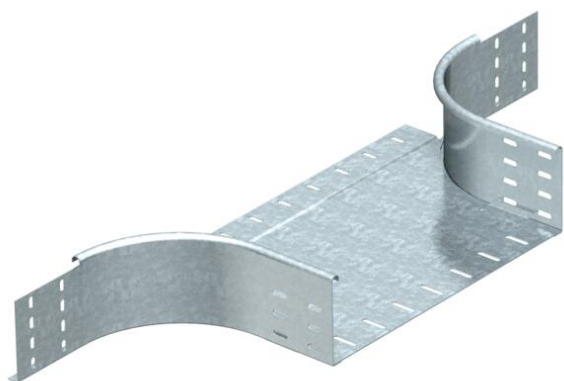


# Muszaki adatlap

## Beépíthető leágazóidom, 110 FS

Cikkszám: 7002726



Beépíthető (fél) leágazó-idom: vízszintes és függőleges leágazások kialakításához. 110 mm oldalmagasságú kábeltálcákhoz. A szereléshez szükséges csavarokat külön kell megrendelni.



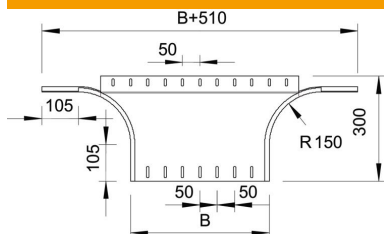
**St** acél

**FS** szalaghorganyzott

### Törzsdatok

Cikkszám	7002726
Típus	RAA 150 FS
1. megnevezés	beépíthető leágazás
2. megnevezés	kerek kivitel
Gyártó	OBO
Méret	110x500
Anyag	acél
Felület	szalaghorganyzott
Felületi szabvány	DIN EN 10346
Legkisebb eladási egység mennyiségegység	1
Súly	285 kg
súly-mértékegység	kg/100 darab

### Méretek



szélesség	500 mm
szélesség	20 in
Magasság	110 mm
Magasság	4 in
B méret	500 mm
R méret	150 mm

# Műszaki adatlap

Beépíthető leágazóidom, 110 FS

Cikkszám: 7002726



## Műszaki adatok

Lehajlás (derékszög)	90°
Összekötők kivitele	összekötő nélkül
Tűzálló kábelrendszerek –	nem
Feneklemez anyagvastagsága	1,5 mm
NATO lyukkép	nem
Irányváltás	vízszintes
Rozsdamentes acél, maratott	nem
Nagyfeszítvű kivitel	nem
Az összekötő fajtája, kábel tartórendszer	csavarozott
Pofa-lemezvastagság	1,25 mm