

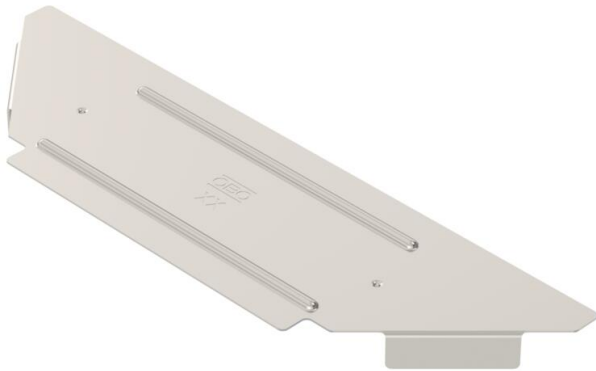
# Muszaki adatlap

## Fedél beépíthető leágazóidomhoz, A2

Cikkszám: 6042453



Leágazóidom fedél összepattintható és csavarozható beltéri és kültéri kábeltálcákhoz, hogy megvédje a kábeleket a sérülésektől és szennyeződéstől. Rögzítés tálcafedél átlapolással. Minden oldalmagassághoz használható. Bármilyen oldalmagasságú idomhoz.



**A2** rozsdamentes acél, (W. Nr. 1.4301)

**2B** felületkezelés nélkül, utókezelt

### Törzsadatok

Cikkszám	6042453
Típus	RAAD 150 A2
1. megnevezés	fedél
2. megnevezés	beépíthető leágazáshoz
Gyártó	OBO
Méret	B150mm
Anyag	rozsdamentes acél, 1.4301
Felület	felületkezelés nélkül, utókezelt
Felületi szabvány	
Legkisebb eladási egység	1
menyiségegység	Darab
Súly	9 kg
súly-mértékegység	kg/100 darab

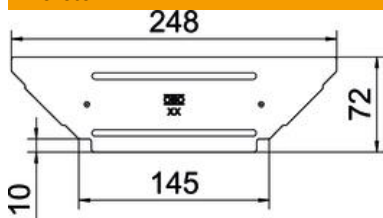
# Műszaki adatlap

Fedél beépíthető leágazóidomhoz, A2

Cikkszám: 6042453



## Méretetek



szélesség	150 mm
lemezvastagság	0,75 mm

## Műszaki adatok

Forgóreteszek száma	0 St.
Rögzítési mód	felfekvő
Alkalmazható kábellétrához	nem
Alkalmazható kábeltálcához	igen
Anyagvastagság	0,75 mm
Rozsdamentes acél, maratott	nem
Alkalmazási hőmérséklet-tartomány max.	120 °C
Alkalmazási hőmérséklet-tartomány min.	-20 °C
Nagyfeszítvű kivétel	nem