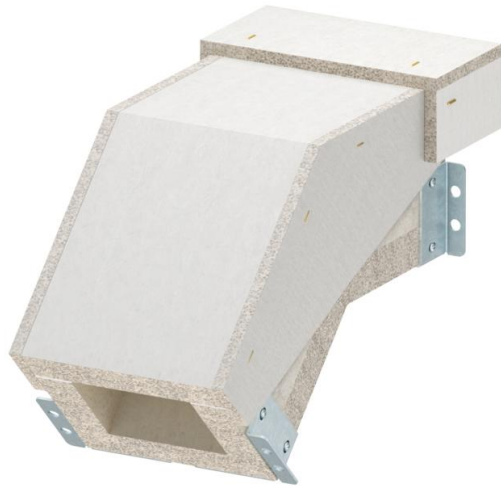


# Muszaki adatlap

## Függőleges eső idom a PYROLINE® Con S EI60 tűzvédelmi csatornához

Cikkszám: 7217940



Függőleges eső idom, víz- és fagyálló üvegszálas könnyűbetonból a PYROLINE® Con S EI30 - EI60 tűzvédelmi csatornához, a csatorna 45°-os függőleges irányváltásához Készre szerelt összekötők gondoskodnak a gyors helyszíni szerelésről, a laza fedél gyors ellenőrzést és átalakítást tesz lehetővé.

Összekötőcsavarokkal és tömítőszalagokkal.  
Összekötőcsavarokkal és tömítőszalagokkal.

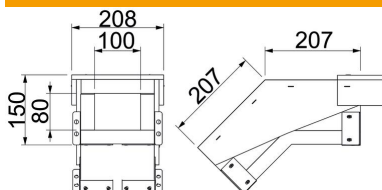


üvegszál-erősítésű könnyűbeton

### Törzsdatok

Cikkszám	7217940
Típus	PLCS VF060810
1. megnevezés	Függőleges ív eső EI60
2. megnevezés	PLCS D060810-hez
Gyártó	OBO
Méret	100x80
Szín	szürke
Anyag	Üvegszál-erősítésű könnyűbeton
Legkisebb eladási egység	1
mennyiségegység	Darab
Súly	560 kg
súly-mértékegység	kg/100 darab

### Méretek



Külső méret	208 x 150
Belső méret	100 x 80
B méret	208 mm
b méret	100 mm
h méret	80 mm
H méret	150 mm
L méret	207 mm

# Muszaki adatlap

Függőleges eső idom a PYROLINE® Con S EI60 tűzvédelmi csatornához

Cikkszám: 7217940



## Műszaki adatok

A lángálló oldalak darabszáma	4
Fedélrögzítés	különálló
EI besorolás - szerelő csatorna	60
Perforálással	nem
Burkolás	nélkül
A szigetelőanyag nyersanyaga	Üvegszál-erősítésű könnyűbeton
A csőív szöge	45 °