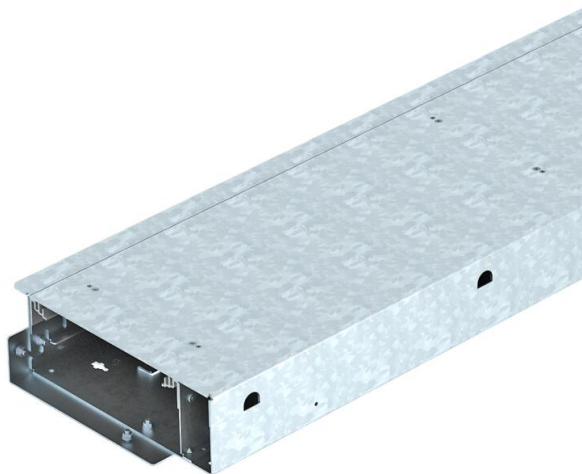


# Muszaki adatlap

## Csatornaegység vakfedéllel

Cikkszám: 7403818



Szerelésre kész csatornaegység a vezetékrendezéshez és a szerelvény beépítéshez, részei: 1 csatorna alsórész 2 vakfedéllel. A csomagolási egység 2 db fedéltömítést és 1 db összekötőt tartalmaz. A magasság állításhoz hat darab szintező egység szükséges. Maximális terhelhetőség 5 kN. A csatornaegység kiegészíthető egy állítható padlóburkolat-profilal az esztrich lehatárolásához az ajtónyílások területén és a radiátorok előtt.



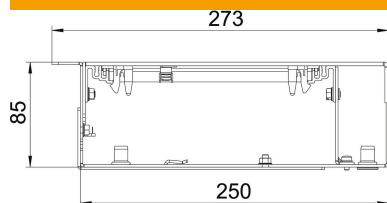
**St** acél

**FS** szalaghorganyzott

### Törzssadatok

Cikkszám	7403818
1. megnevezés	csatornaegység
2. megnevezés	vakfedéllel
Gyártó	OBO
Méret	2000x273x85
Anyag	acél
Felület	szalaghorganyzott
Felületi szabvány	DIN EN 10346
Legkisebb eladási egység mennyiségegység	2 méter
Súly	1448,5 kg
súly-mértékegység	kg/100 m

### Méretek



hossz	2 000 mm
szélesség	250 mm
Magasság	93 mm
h méret	85 mm

# Műszaki adatlap

## Csatornaegység vakfedéllel

Cikkszám: 7403818



### Műszaki adatok

Szerelőnyílás fedlap	nem
Rekeszek	2 St.
Feneklemez	igen
Padlóápolás	száraz
Bepattanó fedélrögzítés	nem
Tömítés-beépítési lehetőség	nem
Beépítőnyílás padló tartályhoz	nem
Szétválasztható	igen
Alkalmas tágulási hézaghoz	nem
Szítaszövetes oldalfal	nem
Minimális esztrich-magasság	93
Csatlakozónyílással	nem
Potenciálkiegyenlítővel	nem
Válaszfalal	nem
Kiálló résszel	igen
Szerelőnyílás	nélkül
Szintezési tartomány min.	0 mm
Levehető felső rész	igen
Keresztmetszet húzás a	4231 mm <sup>2</sup>
Keresztmetszet húzás b	7306 mm <sup>2</sup>
Válaszfal-rögzítés_törlés	stecken
Függőleges terhelés, nagy felület	5 000 N-ig
Függőleges terhelés, kis terület	3.000 N-ig
Válaszfal-rögzítés	dugaszolni