

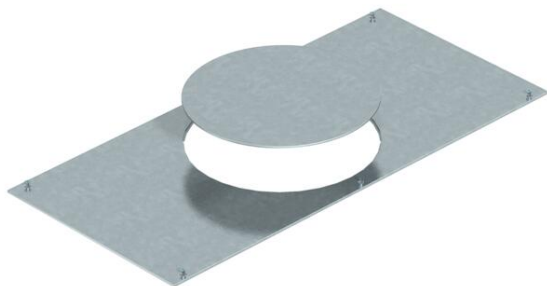
Muszaki adatlap

Szerelőfedél GESR9 számára, 800 mm

Cikkszám: 7402068



Szerelőnyílással R9-es névleges méretű szerelvénybeépítő egység beszereléséhez. A szerelőnyílás vakfedlappal lezárva. Szállítás fedélrögzítő csavarokkal együtt.



St acél

FS szalaghorganyzott

Törzsadatok

Cikkszám	7402068
1. megnevezés	szerelvénybetét-fedél
2. megnevezés	OKA2 csatornarendszerhez
Gyártó	OBO
Anyag	acél
Felület	szalaghorganyzott
Felületi szabvány	DIN EN 10346
Legkisebb eladási egység mennyiségegység	1 Darab
Súly	888 kg
súly-mértékegység	kg/100 darab

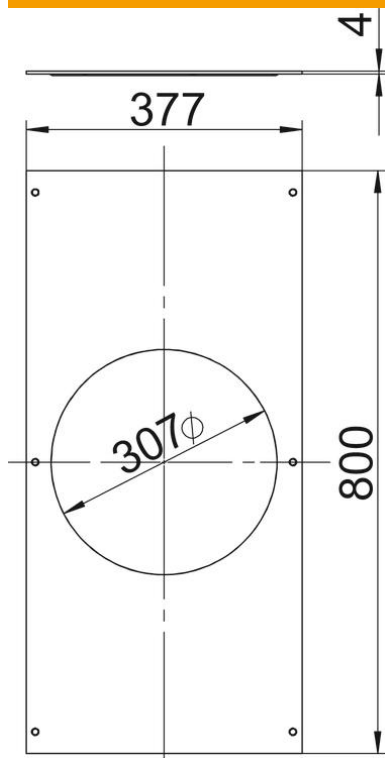
Muszaki adatlap

Szerelőfedél GESR9 számára, 800 mm

Cikkszám: 7402068



Méretetek



hossz	800 mm
szélesség	400 mm
lemezvastagság	4 mm
A méret	377 mm
d Ø méret	305 mm

Műszaki adatok

A szerelőnyílások darabszáma	1
Bepattanó fedélrögzítés	nem
Anyagvastagság	4 mm
Szerelőnyílás	kerek
Szerelőnyílás	szerelvénybetéthez
Néveleges méret szerelvénybeépítő egységhez	R9