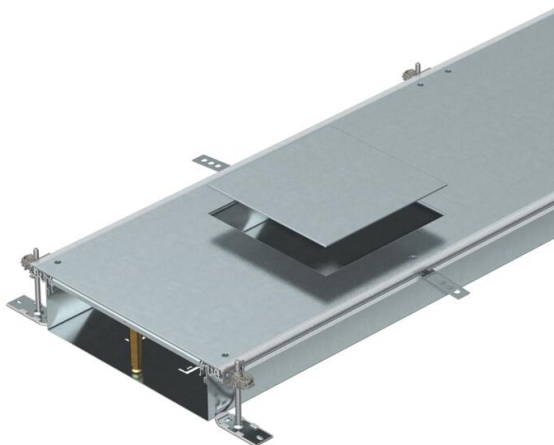


Muszaki adatlap

Csatornaegység GES9-hez, 100-150 mm magas

Cikkszám: 7424744



Szerelésre kész csatornaegység 3 vagy 6 db szerelvénybeépítő-fedéllel a vezetékrendezéshez és 9-es névleges méretű beépítőegységek beszereléséhez, részei: csatorna-alsórész (fenékvályú oldalprofilokkal és padlóburkolat-támaszprofilokkal) és csatornafedél vaklemezzel lezárt szerelvényilással. Fenékvályú tartófülekkel az elválasztófalak rögzítéséhez, és fémcső összeköttetéséhez. A csomagolási egység a következőket tartalmazza: 6 db állítható magasságú rögzítőszelet, 6 db esztrich-dübel és szintezhető fedélillesztő-alátámasztások: 400 mm névleges csatornaszélességnél 3 darab, 500 és 600 mm névleges csatornaszélességnél pedig 6 darab. A csatornafedelek szállításkor fel vannak csavarozva.
With three (for nominal trunking width 400, L = 800 mm) or six device installation lids (for nominal trunking widths 500 and 600, L = 400 mm) each with one installation opening for a square installation unit of nominal size 9 or 9/55.



St acél

FS szalaghorganyzott

Törzsadatok

Cikkszám	7424744
1. megnevezés	nyitható padlócsatorna
2. megnevezés	GES9 szerelvénybetéthez
Gyártó	OBO
Méret	2400x600x100
Anyag	acél
Felület	szalaghorganyzott
Felületi szabvány	DIN EN 10346
Legkisebb eladási egység mennyiségegység	2,4
Súly	2645,4 kg
súly-mértékegység	kg/100 m

Méreték



hossz	2 400 mm
szélesség	600 mm

Műszaki adatlap

Csatornaegység GES9-hez, 100-150 mm magas

Cikkszám: 7424744



Műszaki adatok

Szerelőnyílás fedlap	igen
Burkolatok	6
A dugaszolható válaszfalak száma	2
Betervezett beépíthető egységek darabszáma	6
Rekeszek	3 St.
Szerelőrendszerek rögzítési módja	Padló
Feneklemez	igen
Bepattanó fedélrögzítés	nem
Tömítés-beépítési lehetőség	igen
Beépítőnyílás padlótartályhoz	nem
Szétválasztható	igen
Alkalmas tágulási hézaghoz	nem
Szítaszövetes oldalfal	nem
Csatornamagasság max.	150 mm
Csatornamagasság min.	100 mm
Fedél anyagvastagsága	4
Minimális esztrich-magasság	100
Csatlakozónyílással	igen
Potenciálkiegyenlítéssel	nem
Válaszfalal	nem
Kiálló résszel	igen
Szerelőnyílás	szerelvénybetéthez
Szerelőnyílás	Négyzetes
Néveleges méret szerelvénybeépítő egységhez	9
Szintezési tartomány max.	150 mm
Szintezési tartomány min.	100 mm
Levehető felső rész	igen
Válaszfal-rögzítés_törlés	stecken
Válaszfal-rögzítés	dugaszolni