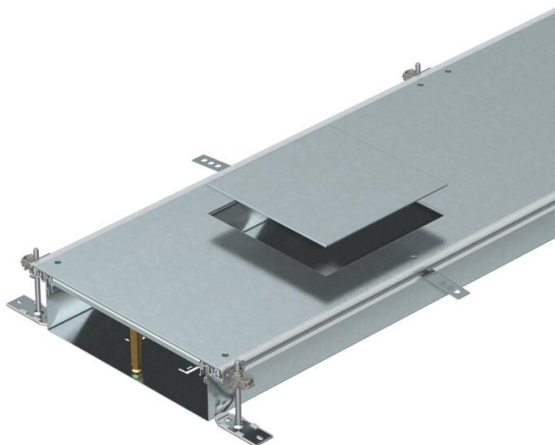


# Muszaki adatlap

## Csatornaegység GES9-hez, 100-150 mm magas

Cikkszám: 7424742



Szerelésre kész csatornaegység 3 vagy 6 db szerelvénybeépítő-fedéllel a vezetékrendezéshez és 9-es névleges méretű beépítőegységek beszereléséhez, részei: csatorna-alsó rész (fenékvályú oldalprofilokkal és padlóburkolat-támaszprofilokkal) és csatornafedél vaklemezzel lezárt szerelőnyílással. Fenékvályú tartófülekkel az elválasztófalak rögzítéséhez, és fémcsatlakozók összeköttetéséhez. A csomagolási egység a következőket tartalmazza: 6 db állítható magasságú rögzítőszeglet, 6 db esztrich-dübel és szintezhető fedélillesztő-alátámasztások: 400 mm névleges csatornaszélességnél 3 darab, 500 és 600 mm névleges csatornaszélességnél pedig 6 darab. A csatornafedelek szállításkor fel vannak csavarozva.  
With three (for nominal trunking width 400, L = 800 mm) or six device installation lids (for nominal trunking widths 500 and 600, L = 400 mm) each with one installation opening for a square installation unit of nominal size 9 or 9/55.



**St** acél

**FS** szalaghorganyzott

### Törzsadatok

Cikkszám	7424742
Típus	OKA-W50010050D9
1. megnevezés	nyitható padlócsatorna
2. megnevezés	GES9 szerelvénybetéthez
Gyártó	OBO
Méret	2400x500x100
Anyag	acél
Felület	szalaghorganyzott
Felületi szabvány	DIN EN 10346
Legkisebb eladási egység	2,4
mennyiségegység	méter
Súly	2234,6 kg
súly-mértékegység	kg/100 m

### Méretek



hossz	2 400 mm
szélesség	500 mm

# Műszaki adatlap

Csatornaegység GES9-hez, 100-150 mm magas

Cikkszám: 7424742



## Műszaki adatok

Szerelőnyílás fedlap	igen
Burkolatok	6
A dugaszolható válaszfalak száma	2
Betervezett beépíthető egységek darabszáma	6
Rekeszek	3 St.
Szerelőrendszerek rögzítési módja	Padló
Feneklemez	igen
Bepattanó fedélrögzítés	nem
Tömítés-beépítési lehetőség	igen
Beépítőnyílás padlótartályhoz	nem
Szétválasztható	igen
Alkalmas tágulási hézaghoz	nem
Szítaszövetes oldalfal	nem
Csatornamagasság max.	150 mm
Csatornamagasság min.	100 mm
Fedél anyagvastagsága	4
Minimális esztrich-magasság	100
Csatlakozónyílással	igen
Potenciálkiegyenlítéssel	nem
Válaszfalal	nem
Kiálló résszel	igen
Szerelőnyílás	szerelvénybetéthez
Szerelőnyílás	Négyzetes
Néveleges méret szerelvénybeépítő egységhez	9
Szintezési tartomány max.	150 mm
Szintezési tartomány min.	100 mm
Levehető felső rész	igen
Válaszfal-rögzítés_törlés	stecken
Válaszfal-rögzítés	dugaszolni