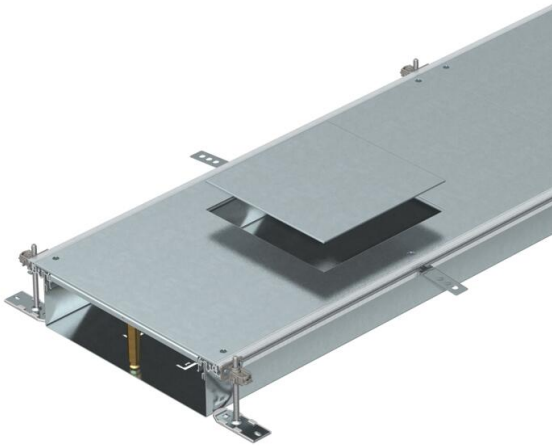


Muszaki adatlap

Csatornaegység GES9-hez, 100-150 mm magas

Cikkszám: 7424740



Szerelésre kész csatornaegység 3 vagy 6 db szerelvénybeépítő-fedéllel a vezetékrendezéshez és 9-es névleges méretű beépítőegységek beszereléséhez, részei: csatorna-alsórész (fenékvályú oldalprofilokkal és padlóburkolat-támaszprofilokkal) és csatornafedél vaklemezzel lezárt szerelvényállással. Fenékvályú tartófülekkel az elválasztófalak rögzítéséhez, és fémcső összeköttetéséhez. A csomagolási egység a következőket tartalmazza: 6 db állítható magasságú rögzítőszeglet, 6 db esztrich-dübel és szintezhető fedélillesztő-alátámasztások: 400 mm névleges csatornaszélességnél 3 darab, 500 és 600 mm névleges csatornaszélességnél pedig 6 darab. A csatornafedelek szállításkor fel vannak csavarozva. 3 darab (400 mm csatornaszélesség esetén, L = 800 mm) vagy 6 darab szerelvény csatlakozó fedéllel (500 és 600 mm csatornaszélesség esetén, L = 400 mm) melyek egy darab 9-es vagy 9/55-ös méretű négyszögletes szerelvényállást tartalmaznak.



St acél

FS szalaghorganyzott

Törzsdatok

Cikkszám	7424740
1. megnevezés	nyitható padlócsatorna
2. megnevezés	GES9 szerelvénybetét
Gyártó	OBO
Méret	2400x400x100
Anyag	acél
Felület	szalaghorganyzott
Felületi szabvány	DIN EN 10346
Legkisebb eladási egység	2,4
mennyiségegység	méter
Súly	1847,9 kg
súly-mértékegység	kg/100 m

Méreték



hossz	2 400 mm
szélesség	400 mm

Műszaki adatlap

Csatornaegység GES9-hez, 100-150 mm magas

Cikkszám: 7424740



Műszaki adatok

Szerelőnyílás fedlap	igen
Burkolatok	3
A dugaszolható válaszfalak száma	2
Betervezett beépíthető egységek darabszáma	3
Rekeszek	3 St.
Szerelőrendszerek rögzítési módja	Padló
Feneklemez	igen
Bepattanó fedélrögzítés	nem
Tömítés-beépítési lehetőség	igen
Beépítőnyílás padlótartályhoz	nem
Szétválasztható	igen
Alkalmas támulási hézaghoz	nem
Szítaszövetes oldalfal	nem
Csatornamagasság max.	150 mm
Csatornamagasság min.	100 mm
Fedél anyagvastagsága	4
Minimális esztrich-magasság	100
Csatlakozónyílással	igen
Potenciálkiegyenlítéssel	nem
Válaszfalal	nem
Kiálló résszel	igen
Szerelőnyílás	szerelvénybetéthez
Szerelőnyílás	Négyzetes
Néveleges méret szerelvénybeépítő egységhez	9
Szintezési tartomány max.	150 mm
Szintezési tartomány min.	100 mm
Levehető felső rész	igen
Válaszfal-rögzítés_törlés	stecken
Válaszfal-rögzítés	dugaszolni