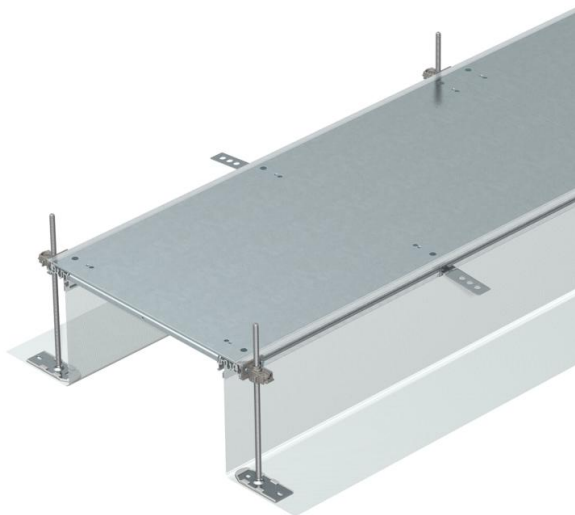


Muszaki adatlap

Csatornaegység, vakfedeles, bepattintható, 40-240 mm magas

Cikkszám: 7424060



Szerelésre kész csatornaegység vezetékrendezéshez, részei: 3 db rendszerfedél, 2 db oldalprofil rászertel fém szitaszövetből készült rugalmas oldalfallal, 3 mm-es padlóburkolat támprofilok. Száraz, beltéri helyiségekben, száraz ápolású padlókhöz A megfelelő tartozékkal nedves ápolású padlókhöz is alkalmas. A doboz tartalmaz 6 db állítható rögzítőszegetet, 6 db betoncsavart és a 200-as, 300-as és 400-as csatornáknál 3 db fedéltömítést, az 500-as és 600-as csatornáknál pedig 6 db fedéalátámasztást. Az 500 és 600 mm-es fedélillesztő-alátámasztásokhoz feltétlenül szükséges szintezőegységek (vegye figyelembe a szintezési magasságot) nem képezik a csomagolási egység részét, külön meg kell rendelni őket. A csatornafedeleket 400 mm névleges szélességig bepattintható rugóval vannak előszerelve. 3 rugós rögzítésű vakfedéllel (L=800 mm)



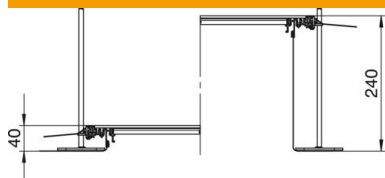
St acél

FS szalaghorganyzott

Törzsadatok

Cikkszám	7424060
1. megnevezés	nyitható padlócsatorna
2. megnevezés	zárt, bepattintható
Gyártó	OBO
Méret	2400x200x240
Anyag	acél
Felület	szalaghorganyzott
Felületi szabvány	DIN EN 10346
Legkisebb eladási egység mennyiségegység	2,4 méter
Súly	855,8 kg
súly-mértékegység	kg/100 m

Méretek



hossz	2 400 mm
szélesség	200 mm

Műszaki adatlap

Csatornaegység, vakfedeles, bepattintható, 40-240 mm magas

Cikkszám: 7424060



Műszaki adatok

Szerelőnyílás fedlap	nem
Burkolatok	3
Szerelőrendszerek rögzítési módja	Padló
Feneklemez	nem
Padlóápolás	nedves
Bepattanó fedélrögzítés	igen
Tömítés-beépítési lehetőség	igen
Beépítőnyílás padlótartályhoz	nem
Szétválasztható	igen
Alkalmas tágulási hézaghoz	nem
Szítaszövetes oldalfal	igen
Csatornamagasság max.	240 mm
Csatornamagasság min.	40 mm
Fedél anyagvastagsága	4
Minimális esztrich-magasság	40
Csatlakozónyílással	nem
Potenciálkiegyenlítővel	nem
Válaszfalal	nem
Kiálló résszel	igen
Szerelőnyílás	nélkül
Szintezési tartomány max.	240 mm
Szintezési tartomány min.	40 mm
Levehető felső rész	igen