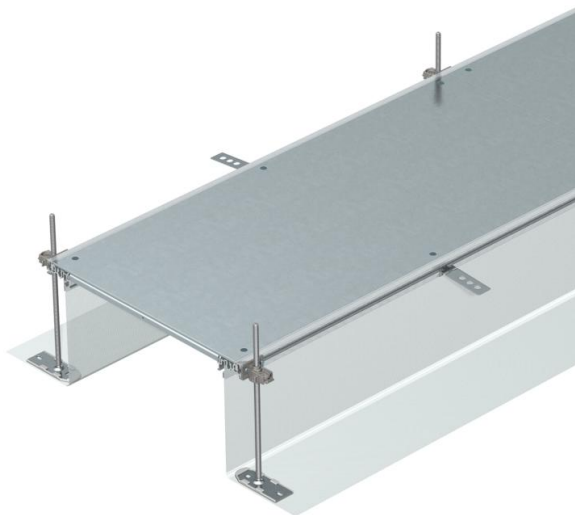


# Muszaki adatlap

## Csatornaegység, vakfedeles, 40-240 mm magas

Cikkszám: 7424020



Szerelésre kész csatornaegység a kábelvezetéshez, részei: 3 vakfedél, 2 oldal-profil flexibilis fém szitaszövet oldalfallal, 3mm-es padlóburkolat támaszprofilokhoz. A doboz tartalmaz 6 db állítható rögzítőszegletet, 6 db beton-csavart és a 200-as, 300-as és 400-as csatornáknál 3 db fedéltömítést, az 500-as és 600-as csatornáknál pedig 6 db fedéalátámasztást. A 400, 500 és 600 mm-es fedélllesztő alátámasztásokhoz feltétlenül szükséges színtezőegységek (vegye figyelembe a szintezési magasságot) nem képezik a csomagolási egység részét, külön meg kell rendelni őket. A csatornafedelek szállításkor fel vannak csavarozva. 3 vakfedéllel (L = 800 mm).



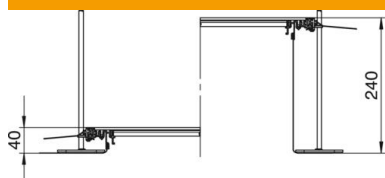
St acél

FS szalaghorganyzott

### Törzsadatok

Cikkszám	7424020
1. megnevezés	nyitható padlócsatorna
2. megnevezés	zárt
Gyártó	OBO
Méret	2400x200x240
Anyag	acél
Felület	szalaghorganyzott
Felületi szabvány	DIN EN 10346
Legkisebb eladási egység mennyiségegység	2,4 méter
Súly	867,08 kg
súly-mértékegység	kg/100 m

### Méretek



hossz	2 400 mm
szélesség	200 mm

# Műszaki adatlap

Csatornaegység, vakfedeles, 40-240 mm magas

Cikkszám: 7424020



## Műszaki adatok

Szerelőnyílás fedlap	nem
Burkolatok	3
Szerelőrendszerek rögzítési módja	Padló
Feneklemez	nem
Bepattanó fedélrögzítés	nem
Tömítés-beépítési lehetőség	igen
Beépítőnyílás padlótartályhoz	nem
Szétválasztható	igen
Alkalmas tágulási hézaghoz	nem
Szitaszövetes oldalfal	igen
Csatornamagasság max.	240 mm
Csatornamagasság min.	40 mm
Fedél anyagvastagsága	4
Minimális esztrich-magasság	40
Csatlakozónyílással	nem
Potenciálkiegyenlítővel	nem
Válaszfalal	nem
Kiálló résszel	igen
Szerelőnyílás	nélkül
Néveleges méret szerelvénybeépítő egységhez	250
Szintezési tartomány max.	240 mm
Szintezési tartomány min.	40 mm
Levehető felső rész	igen