

Muszaki adatlap

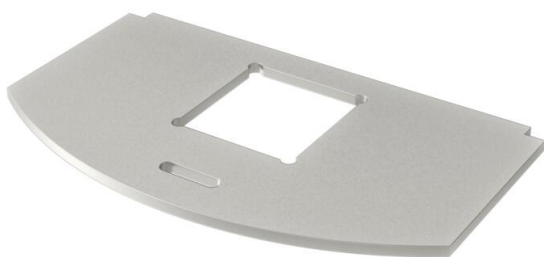
Szerelőlap adatátviteli csatlakozókhöz, LE típus

Cikkszám: 7408810



Szerelőlap 2 db LexCom 125 és 250 típusú adatátviteli és telekommunikációs csatlakozómodul beszereléséhez.

A szerelőnyílás mérete: 18,30 x 17,20 mm.

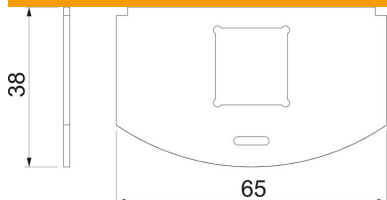


A2 rozsdamentes acél, (W. Nr. 1.4301)

Törzsadatok

Cikkszám	7408810
Típus	MP R2 LE
1. megnevezés	szerelőlap GESR2
2. megnevezés	1x Typ LE
Gyártó	OBO
Anyag	rozsdamentes acél, 1.4301
Legkisebb eladási egység	1
mennyiségegység	Darab
Súly	2,25 kg
súly-mértékegység	kg/100 darab

Méretetek



hossz	65 mm
szélesség	36 mm

Műszaki adatlap

Szerelőlap adatátviteli csatlakozóhoz, LE típus

Cikkszám: 7408810



Műszaki adatok

Alkalmazás	szerelvénykehely
A CEE-/Perilex nyílások száma	0
a hármas nyílások száma	0
A beépíthető készülékek darabszáma	1
az egyes nyílások száma	1
az ovális nyílások száma	0
a szögletes nyílások száma	0
a kerek nyílások száma	0
a kettes nyílások száma	0
Rögzítési mód	rápattintható
Felirati mező	nem
Vakfedél	nem
Alkalmas a feliratozási mezőhöz	nem
Készülékfajta	egyéb
szerelési technológia	egyebek