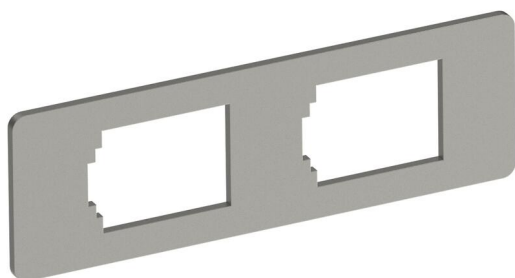


# Muszaki adatlap

Szerelőlemez 2db B típusú csatlakozó aljzathoz 55-ös rendszer esetén  
Cikkszám: 7408703



Szerelőlap 2 db, következő típusú adatátviteli és telekommunikációs csatlakozóaljzat felszereléséhez, BTR: E-DAT modul; Dätwyler: MS és MS-N modul; Kerpen: VarioKeystone.  
A szerelőnyílás mérete mm-ben: 19,35/21,55 x 14,85.



**A2** rozsdamentes acél, (W. Nr. 1.4301)

## Törzsadatok

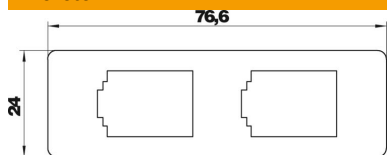
Cikkszám	7408703
Típus	MPMT45 2B
1. megnevezés	Szerelőlap
2. megnevezés	Dupla B típusú lyukképpel
Gyártó	OBO
Méret	77x24x1,5
Anyag	rozsdamentes acél, 1.4301
Legkisebb eladási egység mennyiségegység	1
Darab	Darab
Súly	1,41 kg
súly-mértékegység	kg/100 darab

# Műszaki adatlap

Szerelőlemez 2db B típusú csatlakozó aljzathoz 55-ös rendszer esetén  
Cikkszám: 7408703



## Méretetek



## Műszaki adatok

Csatlakozási lehetőség	Szerelőlap 2 db, következő típusú adatátviteli és telekommunikációs csatlakozóaljzat felszereléséhez, BTR: E-DAT modul; Dätwyler: MS és MS-N modul; Kerpen: VarioKeystone.
Rögzítési mód	rápatintható
Felirati mező	nem
padlóburkolat védőkeret	nem
Fenéklemez	nem
padlóba süllyeszthető	nem
Tömítés-beépítési lehetőség	nem
Beépítőnyílás padlótartályhoz	nem
Szétválasztható	nem
alkalmas álpadlókhöz	igen
Alkalmazható esztrichszintű zárt padlócsatornához	igen
Alkalmazható esztrichbe ágyazott padlócsatornához	igen
alkalmas üreges padlókhöz	igen
alkalmas padló alatti csatornákhöz	igen
padlóburkolat mélyedéssel	nem
Nagy teherbírású kivitel	nem
Húzás-tehermentesítési lehetőség	igen