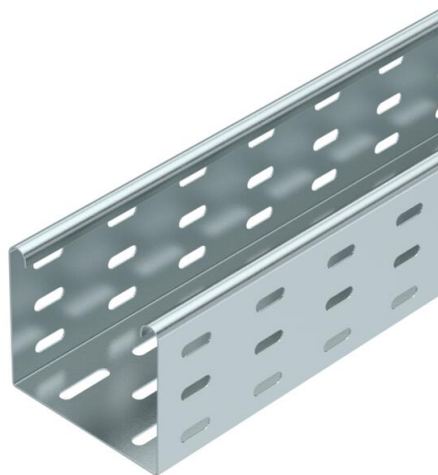


# Muszaki adatlap

## Kábeltálca, MKS 85 FS

Cikkszám: 6057101



MKSU 85 = kábeltálca-rendszer 85 mm oldalmagassággal, fenéklemez-perforáció nélkül. „közép-nehez” kivitel.  
A toldásokhoz szükséges RLVL 85 típusú összekötőkkel és a csavarokkal együtt szállítjuk.  
Mágneses árnyékolás fedél nélkül 20 dB, fedéllel 50 dB.



- St** acél
- FS** szalaghorganyzott

### Törzsadatok

Cikkszám	6057101
1. megnevezés	kábeltálca MKS
2. megnevezés	perforált
Gyártó	OBO
Méret	85x100x3000
Anyag	acél
Felület	szalaghorganyzott
Felületi szabvány	DIN EN 10346
Legkisebb eladási egység mennyiségegység	3 méter
Súly	207,67 kg
súly-mértékegység	kg/100 m

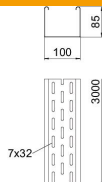
# Muszaki adatlap

## Kábeltálca, MKS 85 FS



Cikkszám: 6057101

### Méret



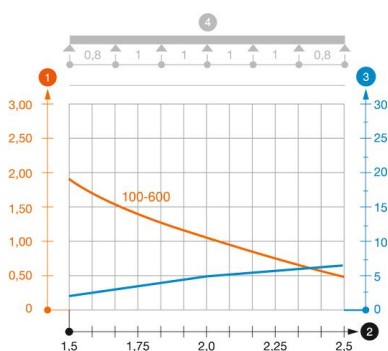
Méret	85 x 100
hossz	3 000 mm
hossz	10 ft
szélesség	100 mm
szélesség	4 in
Magasság	85 mm
Magasság	3 in
lemezvastagság	0,04 in
lemezvastagság	1 mm
B méret	100 mm

### Műszaki adatok

Összekötők kivitele	összekötő nélkül
Szerelőrendszerek rögzítési módja	Padló Mennyezet Fali-
Bejárható	nem
Tűzálló kábelrendszerek –	nem
Felső résszel	nem
Szerelési perforálás a padlóban	igen
NATO lyukkép	nem
Hasznos keresztmetszet	83 cm <sup>2</sup>
Hasznos keresztmetszet	8300 mm <sup>2</sup>
Rozsdamentes acél, maratott	nem
Oldalperforálás	igen
Nagyfeszítávú kivitel	nem
Terheléstartó típusa az IEC 61537 szerint	II. típus
Az összekötő fajtája, kábeltartó-rendszer	csavarozott

### Terhelések

Alkalmazható támaszközök min.	1,5 m
Alkalmazható támaszközök max.	2,5 m
Támaszköz 1,5 m	1,75 kN/m
Támaszköz 1,75 m	1,4 kN/m
Támaszköz 2,0 m	1,1 kN/m
Támaszköz 2,5 m	0,5 kN/m



### MKS 85 típusú kábeltálca terhelési diagramja

- 1 Megengedett kábeltálca-/kábellétra-terhelés kN/m-ben a szerelő súlya nélkül
  - 2 Támaszköz m-ben
  - 3 A pofalemez behajlása mm-ben, a megengedett (max.) kN/m terhelés esetén.
  - 4 Vizsgálati eljárás terhelési vázlata
- Terhelési görbe mm-ben megadott kábeltálca/kábellétra-szélességgel
  - Pofabehajlási görbe a támaszköztől függően
  - \* 300 mm szélességtől SSLB toldásponthoz takarólemezzel bevizsgálva