

Muszaki adatlap

Kábeltálca MKS-Magic® 85, perforálás nélkül, FS

Cikkszám: 6059318



Perforálás nélküli kábeltálca gyors összekötő rendszerrel. A kábeltálca hasznos hossza 3.000 mm.
Garantált a folyamatos potenciálkiegyenlítés kiegészítő alkatrészek nélkül.



St acél

FS szalaghorganyzott

Törzsadatok

| | |
|---|-------------------------------|
| Cikkszám | 6059318 |
| 1. megnevezés | MKSMU kábeltálca perf. nélkül |
| 2. megnevezés | gyorsösszekötővel |
| Gyártó | OBO |
| Méret | 85x500x3050 |
| Anyag | acél |
| Felület | szalaghorganyzott |
| Felületi szabvány | DIN EN 10346 |
| Legkisebb eladási egység mennyiségegység | 3 méter |
| Súly | 544,36 kg |
| súly-mértékegység | kg/100 m |

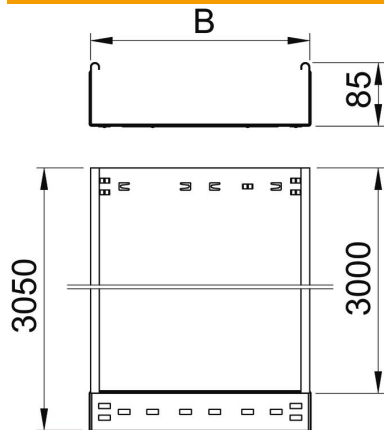
Muszaki adatlap

Kábeltálca MKS-Magic® 85, perforálás nélkül, FS

Cikkszám: 6059318



Méretetek



| | |
|----------------|----------|
| hossz | 3 050 mm |
| szélesség | 500 mm |
| Magasság | 85 mm |
| lemezvastagság | 1 mm |
| B méret | 500 mm |

Műszaki adatok

| | |
|---|-------------------------|
| Összekötők kivitele | Integrált összekötő |
| Szerelőrendszerek rögzítési módja | Padló Mennyezet Fali- |
| Bejárható | nem |
| Tűzálló kábelrendszerek – | nem |
| Felső résszel | nem |
| Szerelési perforálás a padlóban | nem |
| NATO lyukkép | nem |
| Hasznos keresztmetszet | 423 cm ² |
| Hasznos keresztmetszet | 42300 mm ² |
| Rozsdamentes acél, maratott | nem |
| Oldalperforálás | nem |
| Nagyfeszítávú kivétel | nem |
| Terheléstezt típusa az IEC 61537 szerint | II. típus |
| Hasznos hosszúság | 3000 mm |
| Az összekötő fajtája, kábeltartó-rendszer | Rögzítés bepattintással |

Muszaki adatlap

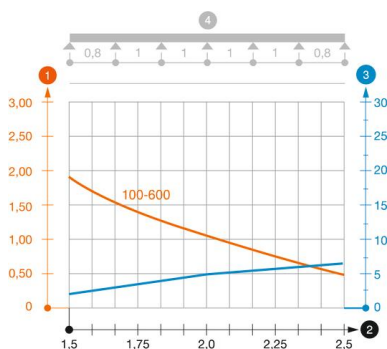
Kábeltálca MKS-Magic® 85, perforálás nélkül, FS

Cikkszám: 6059318



Terhelések

| | |
|-------------------------------|-----------|
| Alkalmazható támaszközök min. | 1,5 m |
| Alkalmazható támaszközök max. | 2,5 m |
| Támaszköz 1,5 m | 1,75 kN/m |
| Támaszköz 1,75 m | 1,4 kN/m |
| Támaszköz 2,0 m | 1,1 kN/m |
| Támaszköz 2,5 m | 0,5 kN/m |



MKSMU 85 típusú kábeltálca terhelési diagramja

- 1 Megengedett kábeltálca-/kábellétra-terhelés kN/m-ben a szerelő súlya nélkül
 - 2 Támaszköz m-ben
 - 3 A pofalemez behajlása mm-ben, a megengedett (max.) kN/m terhelés esetén.
 - 4 Vizsgálati eljárás terhelési vázlata
- Terhelési görbe mm-ben megadott kábeltálca/kábellétra-szélességgel
- Pofabehajlási görbe a támaszköztől függően