

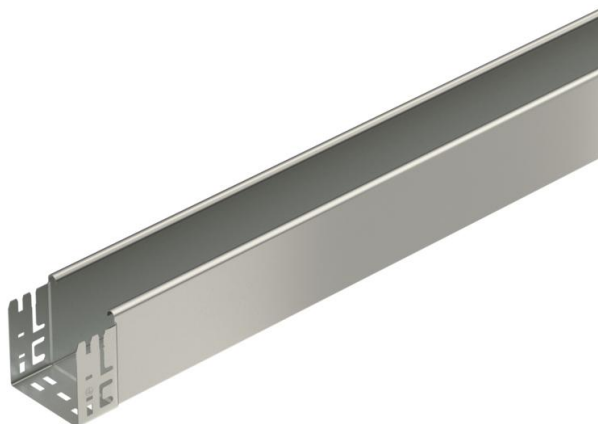
Muszaki adatlap

Kábeltálca MKS-Magic® 110, perforálás nélkül, A2

Cikkszám: 6059416



Perforálás nélküli kábeltálca gyors összekötő rendszerrel. A kábeltálca hasznos hossza 3.000 mm.
A potenciálkiegyenlítés folytonossága kiegészítő elemek nélkül biztosított.



A2 rozsdamentes acél, (W. Nr. 1.4301)

2B felületkezelés nélkül, utókezelt

Törzsadatok

Cikkszám	6059416
Típus	MKSMU 110 A2
1. megnevezés	MKSMU kábeltálca perf. nélkül
2. megnevezés	gyorsösszekötővel
Gyártó	OBO
Méret	110x100x3050
Anyag	rozsdamentes acél, 1.4301
Felület	felületkezelés nélkül, utókezelt
Felületi szabvány	
Legkisebb eladási egység	3
menyiségegység	méter
Súly	269,672 kg
súly-mértékegység	kg/100 m

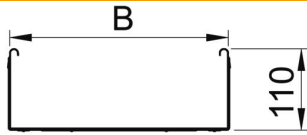
Muszaki adatlap

Kábeltálca MKS-Magic® 110, perforálás nélkül, A2

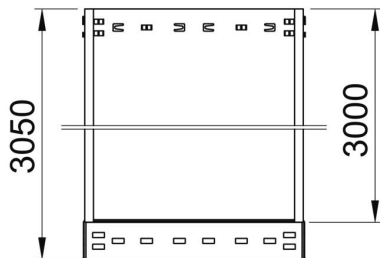
Cikkszám: 6059416



Méretetek



hossz	3 050 mm
szélesség	100 mm
Magasság	110 mm
lemezvastagság	1 mm
B méret	100 mm



Műszaki adatok

Összekötők kivitele	Integrált összekötő
Szerelőrendszerek rögzítési módja	Padló Mennyezet Fali-
Bejárható	nem
Tűzálló kábelrendszerek –	nem
Felső résszel	nem
Szerelési perforálás a padlóban	nem
NATO lyukkép	nem
Hasznos keresztmetszet	108 cm ²
Hasznos keresztmetszet	10800 mm ²
Rozsdamentes acél, maratott	nem
Oldalperforálás	nem
Nagyfeszítvű kivitel	nem
Terheléstezt típusa az IEC 61537 szerint	II. típus
Hasznos hosszúság	3000 mm
Az összekötő fajtája, kábeltartó-rendszer	Rögzítés bepattintással

Muszaki adatlap

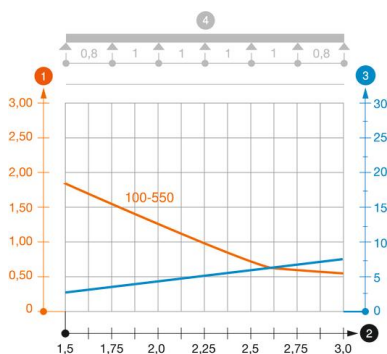
Kábeltálca MKS-Magic® 110, perforálás nélkül, A2

Cikkszám: 6059416



Terhelések

Alkalmazható támaszközök min.	1,5 m
Alkalmazható támaszközök max.	3 m
Támaszköz 1,5 m	1,85 kN/m
Támaszköz 2,0 m	1,3 kN/m
Támaszköz 2,5 m	0,75 kN/m
Támaszköz 3,0 m	0,6 kN/m



MKSMU 110 típusú kábeltálca terhelési diagramja

- 1 Megengedett kábeltálca-/kábellétra-terhelés kN/m-ben a szerelő súlya nélkül
 - 2 Támaszköz m-ben
 - 3 A pofalemez behajlása mm-ben, a megengedett (max.) kN/m terhelés esetén.
 - 4 Vizsgálati eljárás terhelési vázlat
- Terhelési görbe mm-ben megadott kábeltálca-/kábellétra-szélességgel
- Pofabehajlási görbe a támaszköztől függően