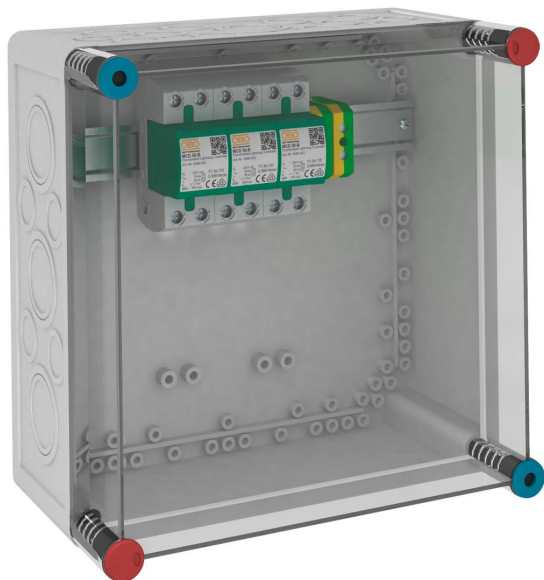


# Muszaki adatlap

MCD 50-B/3 elosztódobozba szerelve

Cikkszám: 5096874



IP65 védettségű házban előszerelt SPD TN-C hálózatokban történő használatra.

VG...: Túlfeszültség-védelmi rendszermegoldás, az MSZ EN 61643-11 szerinti T1+T2. típusú SPD-kből.

- LightningController MC 50-B, IP65 védettségű műanyag házba szerelve, a ház plombálható
- Levezetőképesség 150 kA (10/350  $\mu$ s), 50 kA (10/350) pólusonként, BET-bevizsgálás
- Védelmi szint < 1,7 kV
- Tokozott, ivkifűvés-mentes szikraközök
- TN-C-hálózatokhoz

Alkalmazási terület: ipari rendszerekben, és I-IV villámvédelmi fokozatú LPL-el ellátott épületekben.



## Törzsadatok

Cikkszám	5096874
Típus	MCD 50-B 3-VG
1. megnevezés	CoordinatedLightningController
2. megnevezés	1. típusú készlet, készülékházba
Gyártó	OBO
Méret	255V
Legkisebb eladási egység mennyiségegység	1
Darab	Darab
Súly	315 kg
súly-mértékegység	kg/100 darab

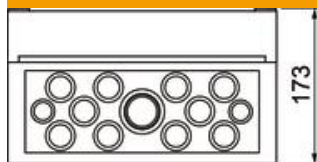
# Muszaki adatlap

MCD 50-B/3 elosztódobozba szerelve

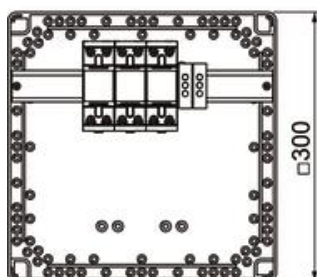
Cikkszám: 5096874



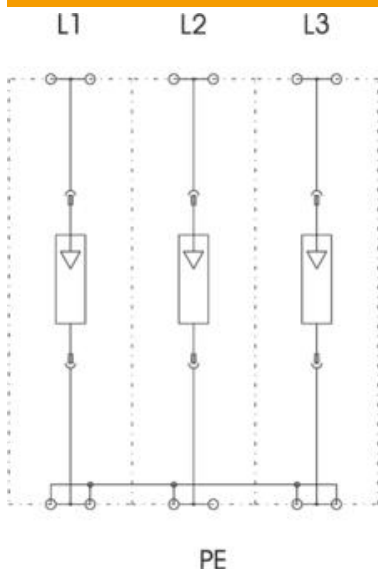
## Méretetek



hossz	300 mm
szélesség	300 mm
Magasság	170 mm



## Műszaki adatok



Levezetőképesség (8/20 $\mu$ s) [összes]	150 kA
Válaszidő	<100 ns
Kífúvató	nem
A pólusok kivitele	3
Beépítési szélesség elosztóegységekben (TE, 17,5mm)	6
Üzemi hőmérséklet max.	85 °C
Üzemi hőmérséklet min.	-40 °C
Villámáram levezetőképesség (10/350 $\mu$ s)	50 kA
Villámáram (10/350) [összes]	150 kA
Távjelzés	igen
Utánfolyó áram megszakító képesség Ieff	10
Max. tartós feszültség, AC	255
Zárlati szilárdság	10 kA
Zárlati szilárdság max. hálózattoldali túláramvédelem esetén	10 kA
Merev vezető keresztmetszete (egy-/többhuzalos) max.	50 mm <sup>2</sup>
Merev vezető keresztmetszete (egy-/többhuzalos) min.	10 mm <sup>2</sup>
LPZ	0→2
Max. hálózattoldali túláramvédelem	500
Maximális előtétbiztosítás	500 A
Szerelési mód	előszerelt a házban
Névleges levezetőképesség (8/20 $\mu$ s)	50 kA
Névleges feszültség AC (50 / 60 Hz)	230 V
Hálózattípus	TN-C

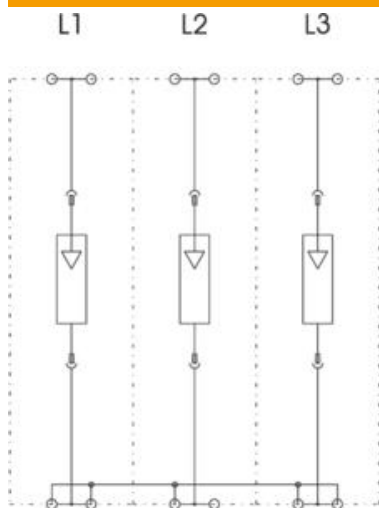
# Műszaki adatlap

MCD 50-B/3 elosztódobozba szerelve

Cikkszám: 5096874



## Műszaki adatok



PE

Hálózattípus DC	nem
Hálózattípus IT	nem
Hálózattípus egyéb	nem
Hálózattípus TN	igen
Hálózattípus TN-C	igen
Hálózattípus TN-C-S	nem
Hálózattípus TN-S	nem
Hálózattípus TT	nem
OBO_névleges terhelőáram (be-/kimenő kapocs)	125 A
Vizsgálati osztály 1.típus	igen
Vizsgálati osztály 2. típus	igen
Védettség	IP54
Védelmi szint	≤1,7
Védelmi feszültség szint [L-N]	≤1,7
Jelzés a készüléken	nem tartalmaz
MSZ EN 61643-11 szerinti SPD	1+2-es típus
SPD az IEC EN 61643-1 szerint	I+II. osztály
Tűlfeszültség-védelmi eszközök vezeték típusa	Erősáramú vezeték AC