

# Muszaki adatlap

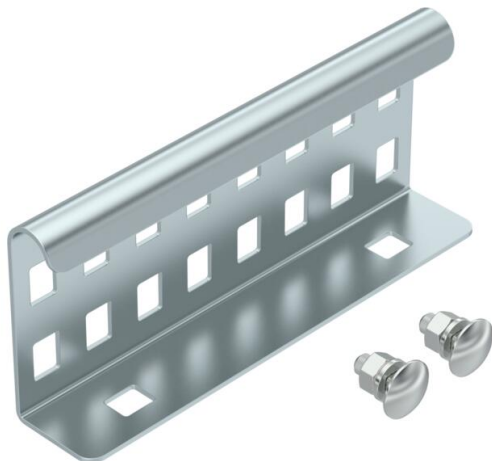
## Hosszanti összekötő

Cikkszám: 6208840



Hosszanti összekötő a 60 mm oldalmagasságú, perforált oldallemezű kábellétrák és idomok toldókötésének szereléséhez. Az összekötőt a létrapofa külső oldalára kell felszerelni.

A potenciálkiegyenlítés (EPH) folyamatosságát a csavarkötés biztosítja.



**St** acél

**FS** szalaghorganyzott

### Törzsadatok

Cikkszám	6208840
1. megnevezés	hosszanti összekötő
2. megnevezés	kábellétrához
Gyártó	OBO
Méret	64x150
Anyag	acél
Felület	szalaghorganyzott
Felületi szabvány	DIN EN 10346
Legkisebb eladási egység mennyiségegység	10 Darab
Súly	22 kg
súly-mértékegység	kg/100 darab

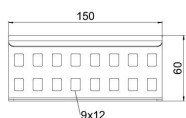
# Muszaki adatlap

## Hosszanti összekötő

Cikkszám: 6208840



### Méret



Méret	64x150
hossz	150 mm
szélesség	28 mm
Magasság	64 mm
lemezvastagság	1,5 mm

### Műszaki adatok

Kivitel	Hosszanti összekötő
Alkalmazható rácsos kábeltálcához	nem
Alkalmazható kábelletrához	igen
Alkalmazható kábeltálcához	nem
Alkalmazható magas kábeltartó-rendszerhez	60 mm
Csuklós összekötő, vízszintes	nem
Csuklós összekötő, függőleges	nem
Rozsdamentes acél, maratott	nem
Összekötési mód	Csavaros összekötő