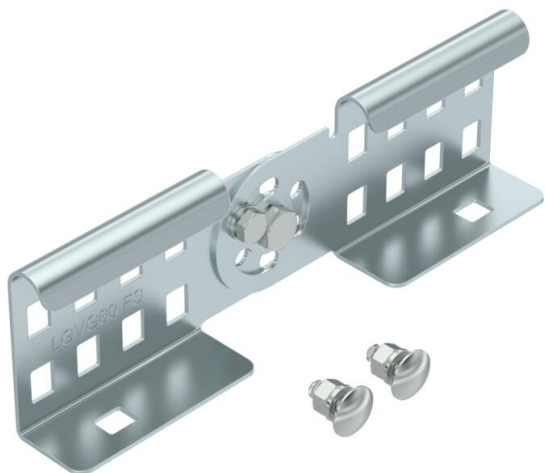


Csuklós összekötő a 60 mm oldalmagasságú, perforált oldallemezű kábellétrák és idomok - a nyomvonal vertikális iránytöréseinél előforduló - toldókötéseinek szereléséhez. Az összekötőt a létrapofa külső oldalára kell felszerelni.



A potenciálkiegyenlítés (EPH) folyamatosságát a csavarkötés biztosítja.



St acél

FS szalaghorganyzott

Törzsadatok

Cikkszám	6208941
1. megnevezés	csuklós összekötő
2. megnevezés	kábellétrához
Gyártó	OBO
Méret	64x210
Anyag	acél
Felület	szalaghorganyzott
Felületi szabvány	DIN EN 10346
Legkisebb eladási egység mennyiségegység	10 Darab
Súly	28,5 kg
súly-mértékegység	kg/100 darab

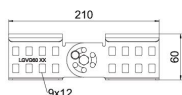
Muszaki adatlap

Csuklós összekötő

Cikkszám: 6208941



Méretetek



Méret	64x210
hossz	210 mm
szélesség	28 mm
Magasság	64 mm
lemezvastagság	1,5 mm

Műszaki adatok

Kivitel	Hosszanti és sarokösszekötő
Alkalmazható rácsos kábeltálcához	nem
Alkalmazható kábelletrához	igen
Alkalmazható kábeltálcához	nem
Alkalmazható magas kábeltartó-rendszerhez	60 mm
Csuklós összekötő, vízszintes	nem
Csuklós összekötő, függőleges	igen
Rozsdamentes acél, maratott	nem
Összekötési mód	Csavaros összekötő