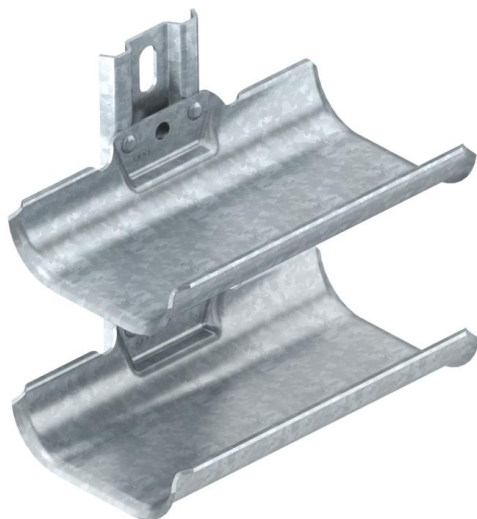


# Muszaki adatlap

## Kábeltartó vályú, két szintes, rögzítősinnel

Cikkszám: 6006902



Kábeltályúk a gyors és egyszerű kábelehelyezéshez olyan alkalmazási területeken, ahol a szokásos kábeltartó-rendszerek helyhiány miatt nem alkalmazhatóak. A kábeltályúk nagy felfekvési felülettel és a kábelek védelmére lekerekített külső élekkel rendelkeznek. A DIN VDE 0298-300 szerint maximum 0,8 m távolságot nem szabad túllépni.

CE

**St** acél

**FT** merítetten tűzihorganyzott

### Törzsadatok

Cikkszám	6006902
1. megnevezés	Kábeltartó vályú
2. megnevezés	2-soros
Gyártó	OBO
Méret	200x200x123
Anyag	acél
Felület	merítetten tűzihorganyzott
Felületi szabvány	DIN EN ISO 1461
Legkisebb eladási egység mennyiségegység	1 Darab
Súly	111 kg
súly-mértékegység	kg/100 darab

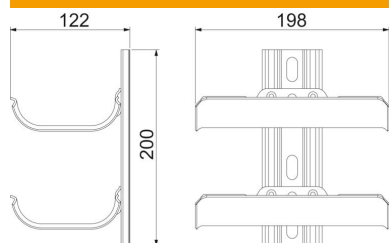
# Muszaki adatlap

Kábeltartó vályú, két szintes, rögzítősinnel

Cikkszám: 6006902



## Méreték



hossz	198 mm
szélesség	122 mm
Magasság	200 mm
lemezvastagság	2 mm
L méret	200 mm

## Műszaki adatok

A nyomódarabok száma	2 St.
Kivitel	többfőhelyes
F kN-ban vályúnként	0,5 kN