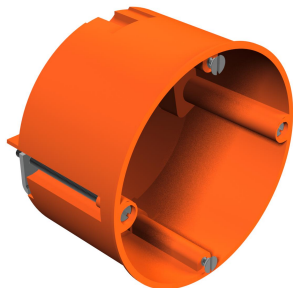


Muszaki adatlap

Üreges falba szerelhető szerelvénydoboz

Cikkszám: 2003414



Üreges falba szerelhető szerelvénydoboz. Méret DIN 49073-1 szerint, 7-35 mm anyagvastagságig. 71 mm-es szabványos sorolási távolság, lehetőség van az összekábelezésre egy csőtoldal segítségével a szerelvénydobozok és szerelvény-kötődobozok között, 8 db 20 mm átmérőjű kitorhető nyílás NYM-J vezetékek, adatkábelek és csövek számára. A szerelvénydobozok kettős csavarrögzítéssel és csavaros fedéllel VDE 0606-1 szerinti kötődobozként is használhatóak, védetség IP30. Az egységcsomag tartalmaz 12 összekötő elemet. IEC 60670-1, IEC 60670-22 és DIN 49073-1 szerint.



PP polipropilén

Törzsdatok

Cikkszám	2003414
Típus	HG 60
1. megnevezés	szerelvénydoboz
2. megnevezés	üreges fal
Gyártó	OBO
Méret	Ø68mm, H45mm
Szín	narancs
Anyag	Polipropilén
Legkisebb eladási egység	25
mennyiségegység	Darab
Súly	2,18 kg
súly-mértékegység	kg/100 darab

Méretek

Magasság	47 mm
----------	-------

Műszaki adatok

Bevezető nyílások száma	8
Alkalmazások száma	1
Bevezetés típusa_	kitorhető nyílás 20 mm átmérőjű NYM vezetékek, adatkábelek és csövek számára.

Műszaki adatok

A készülék ház-átvezetés fajtája	Tömítő membrán
Kivitel	Egyedi
Építési forma	Szerelvénydoboz
A készülékek rögzítése a szerelvényezésnél	Csavarozni
Fedél	nélkül
Fedélrögzítés	nem alkalmazható
Bevezetőnyílás hátulról	igen
kitörhető cső-bevezetőnyílással rendelkezik.	8
lángálló	VDE 0471/DIN 695 2-1, vizsgálati hőmérséklet: 850 °C
Alak	kerek
Marás furatátmérője	68 mm
Tűzálló kábelrendszerek –	nélkül
Padlómagasság min.	47 mm
csőátmérőhöz	20 mm
max. lemezvastagsághoz megfelelő	35 mm
min. lemezvastagsághoz megfelelő	7 mm
Szerelvényrögzítő csavarok távolsága	60 mm
Halogénmentes	igen
Max. Vezeték-keresztmetszet	2,5 mm ²
Árnyékolással	nem
szegezhető rögzítőfüllel	nem
Csavarral	igen
Szerelési mód	.
Névleges keresztmetszet max.	2,5 mm ²
Névleges keresztmetszet min.	1,5 mm ²
Plombálható	nem
Útésálló	nem
Védettség	IP30
Csatlakozócsonkok	nélkül
Légmentesen záródó	nem
Méretezési feszültség	400 V